

# 現場用ネット

建設現場において足場などの仮設構造物の外側に取付け現場の作業側からボルト工具などや建設資材の破片が飛来落下して作業員・通行者に危害を与えない為に使用



当社製品施工例



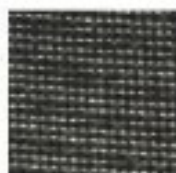
当社製品施工例

## 防災メッシュシート PVC

#2054 タイプ  
ハトメ 300P

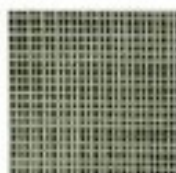
日本防災協会 F-⑫-0428

**黒**



●北海道限定品

**灰**



●北海道限定品

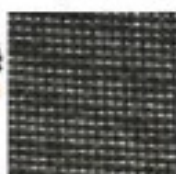


規格	入数
0.6×5.1	10
0.9×5.1	10
1.2×5.1	10
1.5×5.1	10
1.8×5.1	10
1.8×3.4	10

## ネットシート PVC #2054 タイプ ハトメ 450P

日本防災協会 F-⑫-0428

**黒**



●北海道限定品

**灰**



○全社取扱品

**緑**



○全社取扱品



規格	入数
1.8×3.4	10
1.8×3.6	10
1.8×5.1	10
1.8×5.4	10
3.6×5.4	5

## 非防災 飛散防止ネット

●北海道限定品

●北海道限定品

●北海道限定品



**白**



**緑**



**黒**

規格	ハトメピッチ	入数	色
1.8×3.4	300	15	白
1.8×5.1	300	10	白
1.5×5.1	300	10	白
1.2×5.1	300	10	白
0.9×5.1	300	10	白
0.6×5.1	300	10	白
3.6×5.4	450	5	白
1.8×3.4	300	15	緑
1.8×5.1	300	10	緑
3.6×5.4	450	5	緑
1.8×5.1	300	10	黒