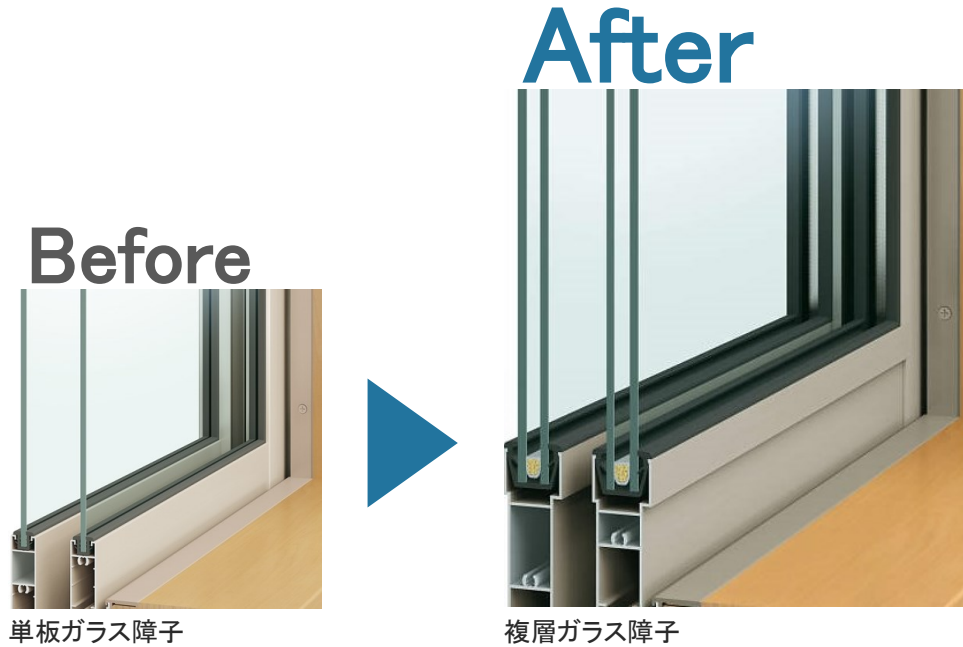


# かんたん プチリモ 取替用フレミング複層ガラス障子

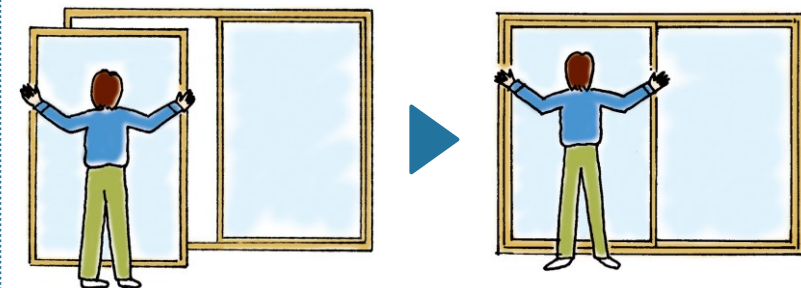


断熱性能に優れる複層ガラス障子に取替えて一年中快適な住まいに。



複層ガラスは断熱性・防露性が単板ガラスに比べ優れているので、窓から室内に伝わる冷気を抑え、結露の発生も軽減します。

今お使いサッシ枠はそのままに！取替はあっという間のスピード施工。



サッシ枠はそのまま、障子(窓の可動する部分)だけを複層ガラス仕様の障子に取替えます。

窓枠に障子を吊込むだけなので、時間も短く、カンタンに取替ができます。もちろん、外壁や室内の窓まわりの改修もありません。

## POINT1 2ロック標準装備

### 空かけ防止クレセント



障子が完全に閉まっていないと施錠できない、無締り防止に効果的なクレセント。

### 補助錠

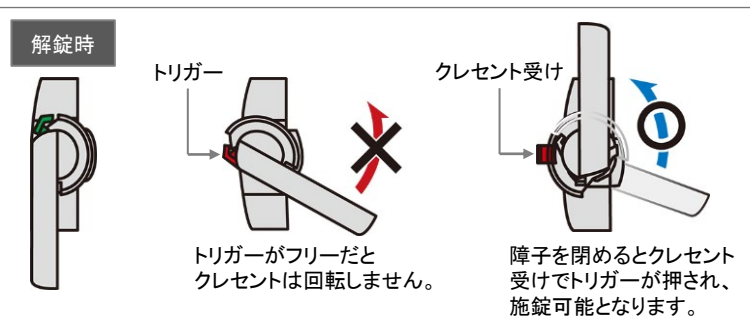


室内から指先で簡単に施錠・解錠できる補助錠を標準装備し、防犯性を高めています。

※外出時や就寝時には、補助錠だけでなくクレセント(窓中央部の錠)もかけてください。補助錠はクレセントとの併用により効果を発揮します。

### プチ案内

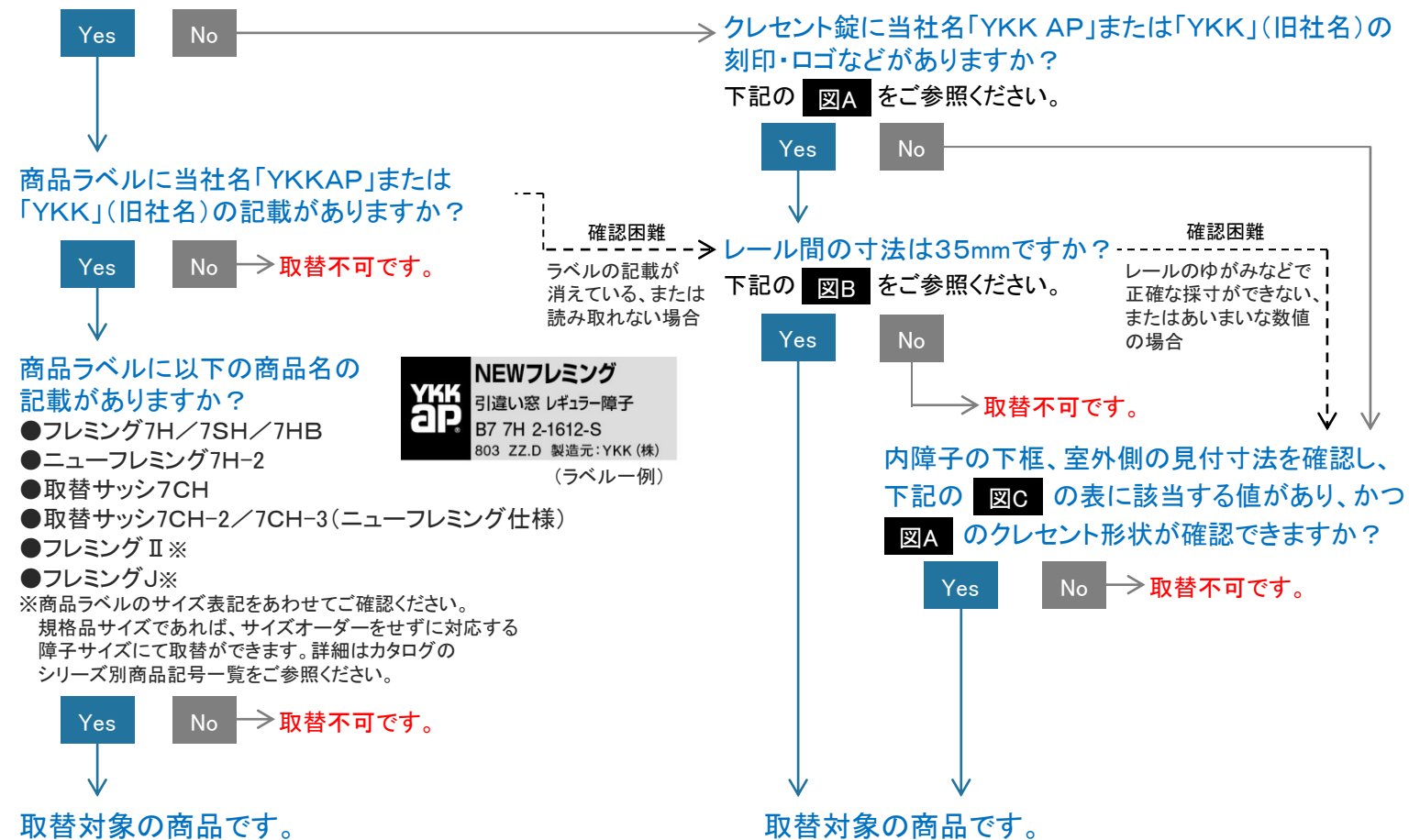
単板ガラスから複層ガラスへの取替でなく、メンテナンスの取替の場合は、各窓シリーズの交換用障子も合わせてご利用ください。※詳しくはカタログをご確認ください。



## POINT2 かんたん判別方法

YKK AP製商品の判別 ●当商品(取替用フレミング複層ガラス障子)の取付対応商品は「フレミングシリーズ」です。以下のフローにてご確認ください。

サッシに商品ラベルが貼付けられていますか？  
下記の図Aをご参照ください。



取替対象の商品です。

取替対象の商品です。

**図A 内観正面図**

クレセント錠 商品ラベル

●クレセント形状の確認

旧フレミング7H (レギュラー・額付) 旧フレミング7H (防音) 旧フレミング7H-2 フレミングII

**図B サッシ枠 たて断面図**

【採寸ポイント】左記断面図をご参照のうえ、レール間寸法を採寸し、35mmであるかどうかをご確認ください。

〈参考〉シリーズ別レール間寸法表

販売年	1988年～	1965～1977年	1977～1988年	1978年～
シリーズ名	フレミング (7H・7H-2・7SHなど)	ハイサッシH (販売終了品)	ハイサッシ5H (販売終了品)	アルミサッシ3H
窓タイプ	35	28.5	28.5	25
テラスタイプ	35	32	33	30
取付可否	○	×	×	×

**図C 下枠・下框部分 たて断面図**

【採寸ポイント】左記断面図をご参照のうえ、内障子下框の室外側見付寸法を採寸し、下框見付寸法と照合してください。

下框見付寸法表

	7H レギュラー	7H・7H-2 額付	7H 防音	7H-2 レギュラー	7XH-P・7XH-F レギュラー
A型	42	—	—	52	—
B型・BL型	52	71	56	—	—
ランマ	42	71	56	52	—
C型	92	107	92	92	85
ランマ通し	132	135	132	132	125

※商品の色は、印刷の特性上、実物と多少異なる場合がありますのでご了承ください。