



結露を防ぐ



冬を快適に過ごすためのポイント

POINT 冷気を“伝えない”



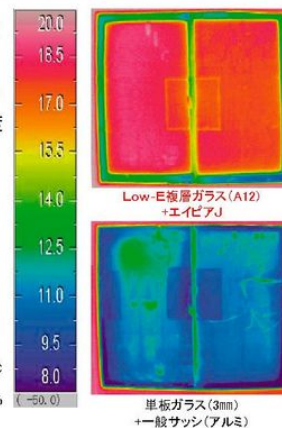
窓と室温の温度差を減らす

Low-E複層ガラス等の断熱性能の良いガラスにすることで、外の冷気が室内に伝わりにくく、室内側の表面温度が下がりにくくなるので結露の発生を抑えることができます。

Low-E複層ガラス(断熱タイプ)は、結露を抑えることができるので、カビ・ダニなどの繁殖もセーブ。ご家族の健康的な暮らしを守ります。

窓の表面温度比較
(サーモグラフィ)

赤い部分が多いほど室内の窓の表面温度が高いことがわかります。



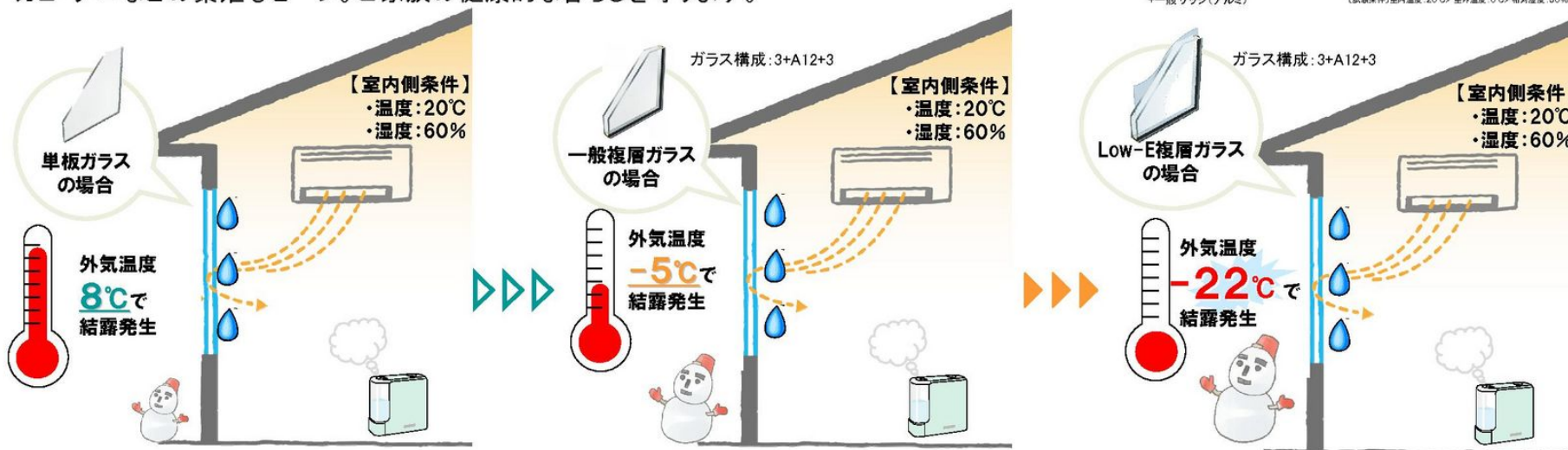
住まいの大敵、結露を減らして、健康的に



Low-E複層ガラス(断熱タイプ)
+エイピアJ
ガラスにもサッシにも、結露はみられません。



一般サッシ+単板ガラス
ガラスにもサッシにも結露が発生し、水滴が流れています。
〔試験条件〕室内温度: 20℃/室外温度: 0℃/相対湿度: 80%



**Low-E複層ガラスが有効です！
冬の窓辺の冷えひえを解消！不快な結露を減らします。**