



サービス付高齢者向け住宅

自由で安心な生活を続ける

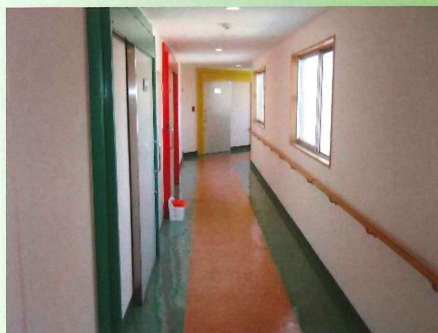
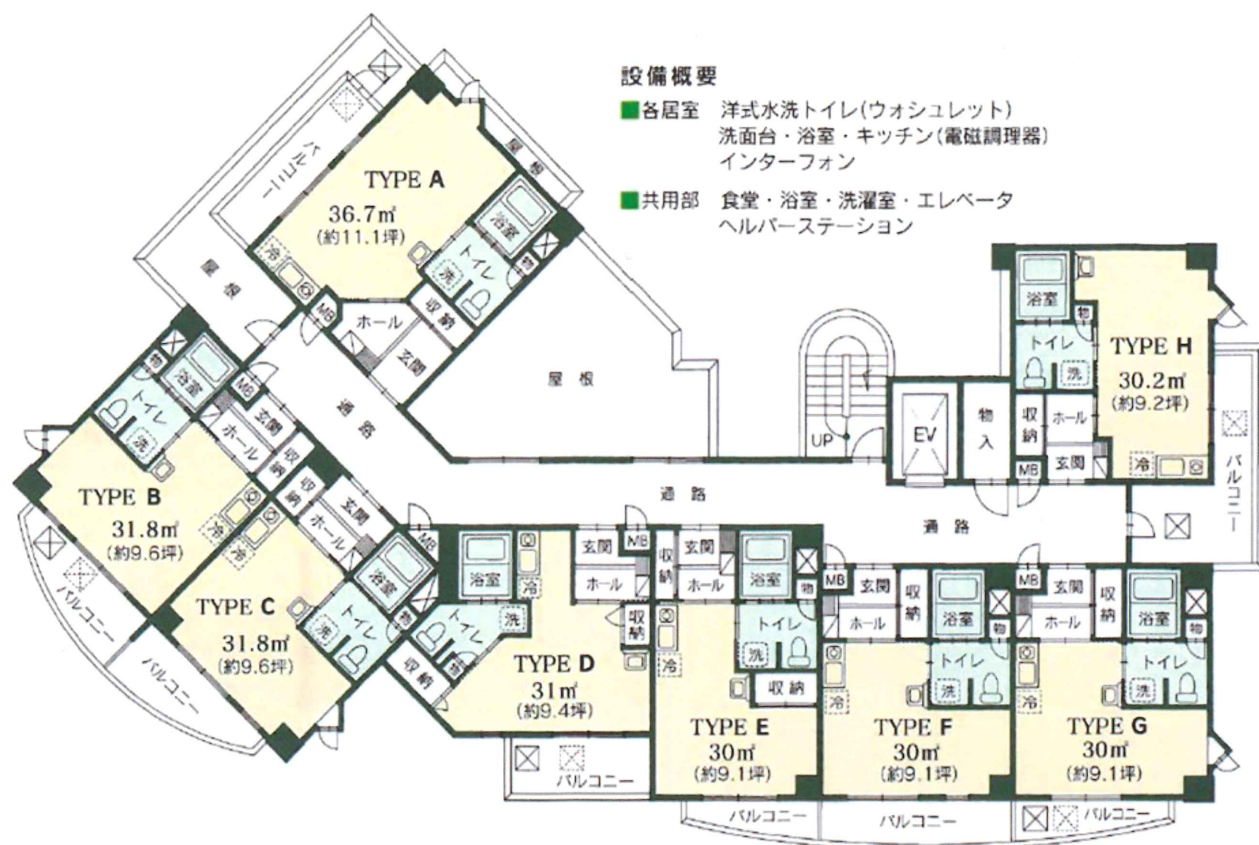
アソシエ南庄



株式会社アガペ 介護事業部



アソシエのこだわり



アソシエの特徴は何といてもお部屋の広さ！愛着のある家具も身近において生活できます。
 (安全性とプライバシーを大切にした部屋はゆどりの広さ、30㎡～36.7㎡。体にやさしい
 バリアフリー設計。ゆどりのある心地よい部屋を7タイプ30室ご用意しております。)
 またロケーションも良く緑に囲まれた環境で、日々の散歩なども楽しめます。



よくある質問



Q1 どのような方が入居できるのですか？

おおむね60歳以上の方が対象となります。お一人でも、ご夫婦でも入居できます。
入居相談は個別にしておりますので、お気軽にお申し出ください。

Q2 1カ月にどのくらいの費用が必要ですか？

毎月かかる費用は、お一人様118,000円(家賃+共益費+運営管理費)からとなっております。
(ちなみにお二人様ですと143,000円から)
*食費は上記金額には含まれていません。
*各居室で使用される水道光熱費・電話代・受信料・ケーブルテレビ
視聴料等は自己負担となっております。

Q3 どのようなサポートがしてもらえますか？

- 24時間ヘルパーが常駐しており、インターフォンを通じて常時連絡が取れます。
毎日の安否確認(居室訪問・挨拶・声掛け)、緊急時の対応(救急車・家族・主治医への連絡)、
食事への誘導や配膳、体操・レクリエーション(自由参加)など生活上の安心・安全を確保するため
細やかなサポートを心がけています。また生活相談にも応じます。
- 毎日の体調管理サービスとして、体温・血圧測定などのサービスも行っております。
(ご希望者のみ)
- 経営母体の調剤薬局と協力して、服薬管理も行います。
(ご本人・ご家族のご希望による)
- 郵便物・宅配便の代行受領や発送、クリーニングの取り次ぎ、タクシー手配、理美容予約、
来訪者様への対応など

Q4 将来、介護が必要になった場合は？

介護保険で訪問介護・通所介護などをご利用いただけます。
*当マンションで、事業所を指定することはありません

Q5 病気になった時や、入院することになった場合は？

病気になられた場合は、主治医に連絡いたします。ご希望があれば病院の紹介もいたします。
入院の場合、家賃・共益費のお支払いで継続が可能です。

■入居時にかかる費用 「敷金」 家賃3カ月

■毎月かかる費用

	家賃	共益費	運営管理費	合計
Aタイプ	70,000円	18,000円	55,000円	143,000円
(お二人様用)			(お二人様)	
Bタイプ	65,000円	18,000円	35,000円	118,000円

食費 45,000円(3食×30日)

食数により変動します。

※別途消費税が掛ります。

その他

(電気・ガス・水道費など自己負担分)



介護が必要になったら

- ・デイサービスセンターアソシエ南庄
- ・ヘルプステーションアソシエ南庄

併設していますので介護保険のご相談はどうぞ気軽にお聞きください。

食事など日常的生活援助や、心身機能の維持向上を行う日帰り介護サービスです



充実した生活をサポートさせていただきます。

アソシエグループは皆さまの役に立つグループであり続けます。



所在地: (〒814-0031)
 福岡市早良区南庄1丁目18-3
 Tel 092-406-0227
 FAX 092-406-0228

地下鉄「室見駅」や「藤崎駅」、国道202号線から至近距離。

交通アクセスと環境の良さは十分です

<http://associe-group.jp>(ぜひ一度ご覧ください)