

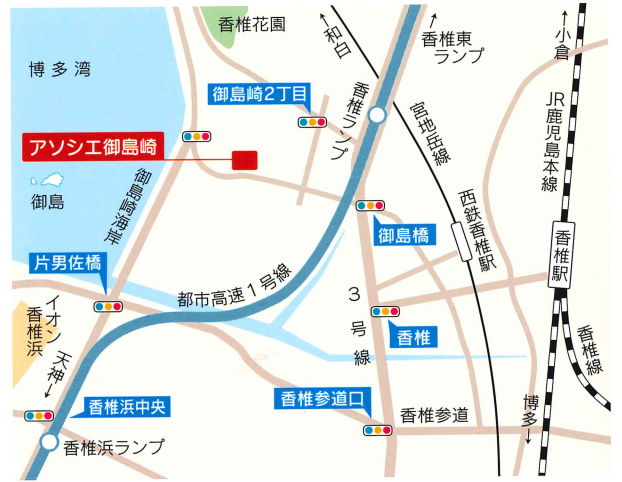
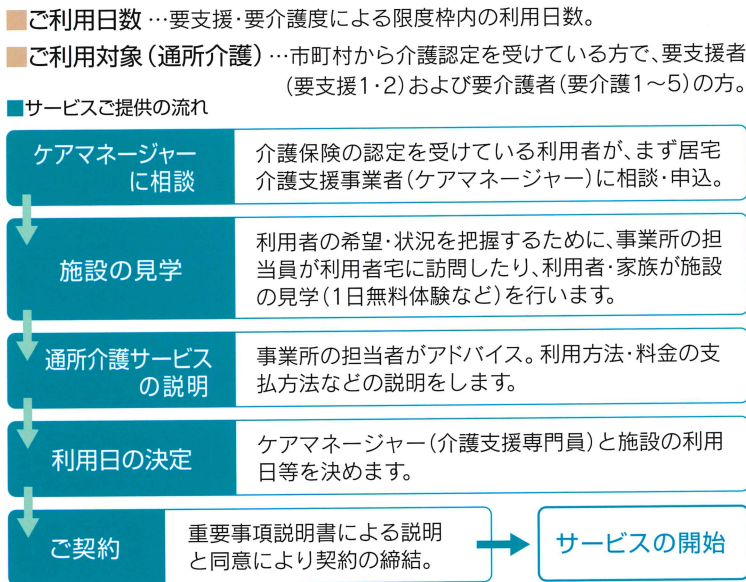
アソシエ御島崎

ASSOCIE MISHIMAZAKI



事業所番号 4070802741

お申し込みについて



交通のアクセスも便利です。
 (都市高速「香椎ランプ」より2分
 「香椎浜ランプ」より3分)

また心身機能の維持・向上を目的とし、3種類の専用マシンを取り入れたリハビリやまたホットパック・ウオーターベッドを使った疼痛緩和、リラクゼーションのサービスを揃えております。

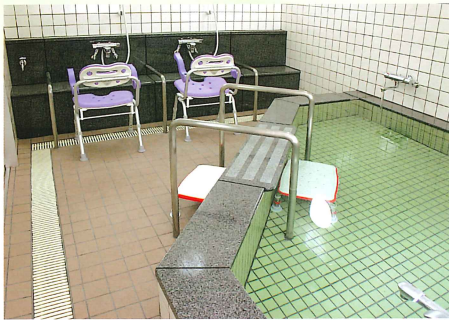
利用者様からの人生の一部として…
 「アソシエ御島崎」は、利用者様一人ひとりの個性を大切に、共に笑い、楽しみ、時には相談相手としてお役に立てることを願っております。



快適な一日を過ごしていただくために。

あなたの貴重な「一日」 アソシエで過ごしてみませんか？

スタッフ一同、皆さまのご希望にできる限りお応えしたいと思っています。



「入浴」

- ① 当センターでは可能な限り、ご希望の時間に合わせて入浴サービスを提供させていただきます。
- ② 人としての自尊心を大切にし、入浴時には同性のスタッフが対応しますから安心です。
- ③ 季節に合わせた花やフルーツ・入浴剤を使い、また音楽を流すなどして心身共にリラックスできる空間を提供します。

「レクリエーション」

ご利用者様の交流の場がさらに広がるよう、それぞれに合った環境を提供していこうと思っています。

人々が集い、会話に花を咲かせ、笑い楽しむことで日頃の疲れやストレスを癒し、また人との交流を楽しむことで、日常を活動的に過ごしていただく…。それが私たちの願いです。

運動系から文化系まで、利用者様の幅広いニーズに対応できるよう、多彩な内容を織り交ぜ、「輪」をテーマに誰もが楽しめる様々な企画をご用意させていただきます。

またスタッフが提供するレクリエーションだけでなく、ご趣味や特技をお持ちの利用者様には、ご指導をお願いすることもあるかもしれません。

常に二人三脚の気持ちで利用者様と共に歩んでいければと考えています。



▲皆さまにうつろいでいただける多目的フロア



散策コースに最適な御島崎海岸。夏の花火大会は圧巻で賑やかです。▶



「お食事」

専門の栄養士が献立を考え、栄養バランスや味はもちろん、彩りにもこだわってお作りします。楽しい食事は元気の源です！

※リハビリプログラムはご本人様の希望を伺った後、身体状況や体力測定の結果をもとに、専門のスタッフがご利用者様一人ひとりに合わせ、個別に組み立てていきます。

「機能訓練」

アソシエでは、身体機能の維持・向上のためさまざまな先端機器を用意しています。みなさまの健康づくりをサポートします。

A レッグ プレス

立ち上がりや着座動作の改善、また立位・歩行の安定を目指します。

B ヒップ アブダクション

立位・歩行の安定、骨盤・股関節周囲の安定と可動性を目指します。

C 自転車エルゴメーター

膝や腰に負担をかけずに下肢の筋力を向上します。また、有酸素運動として体力向上やダイエット効果があります。

D ホット パック

関節・筋肉を温めて血流を改善し痛みを緩和します。

