

擷 る



SILENT CUTTER

切る

練る

混ぜる

サイレントカッター

SC650-SC550-SC450-SC350-SC300-SC230-SC150-SC120/SCA/SC-J/NC/HC

●ニューカッター／高速サイレントカッター／フードカッター

細断・攪拌・練り合せをシンクロナイズ

SILENT CUTTER

サイレントカッターは、擂潰機同様のねりと混合を実現し、さらに細断、混合、攪拌、乳化など短時間に処理するための様々な工夫と改良が加えられています。耐久性も抜群であり、使い易く操作も簡単です。

擂潰装置付は、摺り上げられたスリ身が、伸び・つや・弾力とも最良の状態に仕上がりに、能力アップ、省力化、時間短縮が図れます。

用途

水産ねり製品・水産加工製品・畜肉加工製品・植タン製品・飼料(ペットフード、養殖)・醸造(味噌、醤油)・調味料・その他ペースト状製品。

特長

- 皿面に付着したスリ身は、スクレーパーで掻き取られ、擂潰装置で攪拌されるため、摺り残しがなく均一に摺り上がります。
- ねりと混合が同時に行われるため、水伸ばしができ、つやのある製品になります。
- 攪拌中に空気を多く抱き込むため、容量が増え、ソフトな仕上がりになります。
- ナイフ・皿は各二段変速装置で変速の選択と組合せが自由にできるため、品質の管理が容易です。

【充実したオプション機能】

■擂潰装置



擂潰装置は、サイレントカッターに混合とねり効果を加えるために開発した装置です。擂潰装置付サイレントカッターで摺り上げた身は、伸び・つや・弾力とも擂潰機と同等の仕上がりになります。さらに擂潰機で出来なかった

能率アップ、省力化、時間短縮というメリットが加わりました。擂潰機とサイレントカッターのそれぞれ長所を総括するものが擂潰装置です。

■変速装置

ナイフ、皿は各二段変速装置で、変速の選択と組合せが自由にできます。

■超低速装置

二段変速に加えて、さらに低い回転でナイフを回転させる装置で擂潰装置と併用すればカッティングなしの攪拌効果のみ得られます。発熱を防ぎながら、固形の混ぜものを切らずに混合できます。

■ステンレス仕様

ボディーはステンレス貼りが可能です。皿はステンレス鋳物(SCS13)・溶射の2タイプがあります。

■皿カバー自動開閉(SC120・150は手動)

■生産管理システム(操作盤タッチパネル方式)





お客様の声を形に

◆皿カバーフルオープン

SCA

Full Open Type SCA



洗浄作業性を追求!

※更に旋回しフルオープン



SCA150-J

SCA230-J

※Jタイプでのフルオープン仕様はSCA230-Jタイプからバックデザインがアール形状となります。

■ 畜肉加工に多くの実績

◆高速サイレントカッター

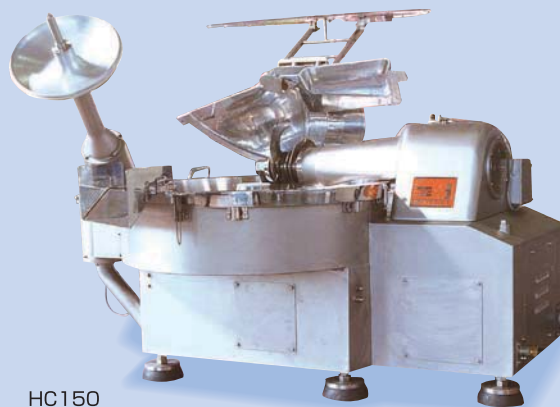
HC350 HC150

High Speed Silent Cutter Type HC350

High Speed Silent Cutter Type HC150

高速・低速回転数はお客様のご仕様に合わせて最適な数値を決定いたします。

- 高速サイレントカッターは、畜肉加工に最も適した本格的カッターです。
- 低速、高速の二段変速により、低速では荒切り・混合を、高速では最高の乳化と完全混合を行います。
- ナイフ形状はラウンドタイプ以外の特殊形状(4カット)などご用意できます。



HC150

■ カットナイフ (製品に合わせたナイフ選択)

ナイフは標準仕様の6枚刃ラウンドタイプその他4カットタイプやオプションで8枚、10枚刃にも変更できます。

〈8枚刃 / 10枚刃〉

ナイフ回転を落とし刃数を増やすことにより摺り効果が上がります。回転が少し遅いため、ナイフに当たるスリ身の層が厚くなり、接触が密になること、皿の回転を早くすることでいっそう効果があります。



生産量とあらゆる用途にあわせて選択で

新モーターシステム採用により、優れた速度制御とモーター効率向上による省エネ化を実現!

作業性・省エネを重視したコンパクトデザイン。

サイレントカッター

SC-J
Silent Cutter TYPE J

SC650-J
Silent Cutter SC650-J

SC650-J



SC550-J
Silent Cutter SC550-J

SC450-J
Silent Cutter SC450-J

SC450-J



SC350-J
Silent Cutter SC350-J



SC350-J



※皿カバー開

SILENT CUTTER

SC230-J
Silent Cutter SC230-J

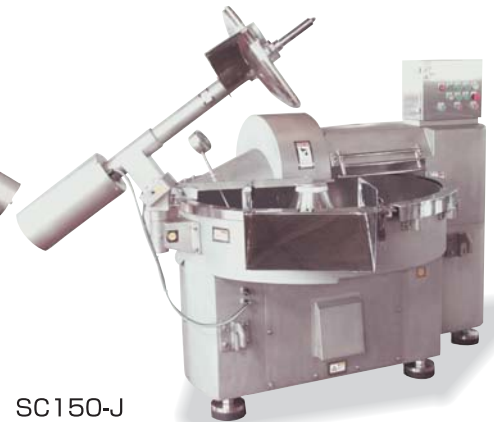
SC150-J
Silent Cutter SC150-J

後もスッキリ!

SC230-J



SC150-J



サイレントカッターSC650-J/SC550-J/SC450-J/SC350-J/SC230-J/SC150-J仕様

型式	皿内径(mm)	皿容積(ℓ)	刃数	刃回転数(rpm)	皿回転数(rpm)	全動力(kW)	(刃)	(皿)	(ファン)	(播漬)	(アンローダー)	(播漬昇降)	(アンローダー自動昇降)	(皿カバー自動開閉)	重量(kg)	寸法(mm) 間口×奥行×高さ
SC650-J	1888	650	6	1000/500	8/4	98.21	90	3.7	0.06	2.2	1.5	—	0.75	—	6000	3130×2660×2675
SC550-J	1760	550	6	1500/750	8/4	63.66	55	3.7	0.06	2.2	1.5	0.4	0.4	0.4	5500	3000×2800×2290
SC450-J	1656	450	6	1500/750	8/4	53.66	45	3.7	0.06	2.2	1.5	0.4	0.4	0.4	4700	2865×2180×2310
SC350-J	1533	350	6	1400/700	10/5	42.11	37	2.2	0.06	1.5	0.75	0.2	0.4	—	3800	2910×2420×2080
SC230-J	1294	230	6	1400/700	10/5	35.11	30	2.2	0.06	1.5	0.75	0.2	0.4	—	2800	2710×2130×1865
SC150-J	1146	150	6	1400/700	10/5	18.31	15	1.5	0.06	0.75	0.4	0.2	0.4	—	2200	2300×1825×1890

きるよう機種を豊富に取揃えました。

SC550

Silent Cutter SC550

SC450

Silent Cutter SC450

SC550



旋回仕様SCA550



▲リフトボーイによる原料自動投入



▲アンローダーによる取り出し

SC350

Silent Cutter SC350



SC350

SC300

Silent Cutter SC300

SC230

Silent Cutter SC230



SC300

SC120

Silent Cutter SC120



SC120

※安全カバー付(オプション)

SC150

Silent Cutter SC150



SC150

サイレントカッターSC550/SC450/SC350仕様

型式	皿内径(mm)	皿容積(ℓ)	刃数	刃回転数(rpm)	皿回転数(rpm)	全動力(kw)	(刃)	(皿)	(播漬)	(アンローダー)	(播漬昇降)	(アンローダー自動昇降)	(皿カバー自動開閉)	重量(kg)	寸法(mm)間口×奥行×高さ
SC550	1760	550	6	1500/750	8/4	63.60	55	3.7	2.2	1.5	0.4	0.4	0.4	5000	3040×2400×2200
SC450	1656	450	6	1500/750	8/4	53.60	45	3.7	2.2	1.5	0.4	0.4	0.4	4200	3000×2380×2200
SC350	1533	350	6	1400/700	10/5	42.05	37	2.2	1.5	0.75	0.4	-	0.2	3700	2840×2150×2100

※播漬機能・刃超低速・密閉カバーはオプションです。

サイレントカッターSC300/SC230/SC150/SC120仕様

型式	皿内径(mm)	皿容積(ℓ)	刃数	刃回転数(rpm)	皿回転数(rpm)	全動力(kw)	(刃)	(皿)	(播漬)	(アンローダー)	(播漬昇降)	(皿カバー自動開閉)	重量(kg)	寸法(mm)間口×奥行×高さ
SC300	1423	300	6	1400/700	10/5	42.05	37	2.2	1.5	0.75	0.4	0.2	2800	2800×2030×2100
SC230	1294	230	6	1400/700	10/5	35.05	30	2.2	1.5	0.75	0.4	0.2	2600	2700×1920×1780
SC150	1146	150	6	1400/700	10/5	18.05	15	1.5	0.75	0.4	0.4	オプション0.2	1630	2370×1830×1670
SC120	1049	120	4/6	1400/700	10/5	12.95	11	0.75	0.4	0.4	0.4	-	1360	2300×1500×1600

※SC550は刃軸75kwも有ります。
モーターリストは(kw)

モーターリストは(kw)

ねり効果抜群 特殊曲線翼の攪拌装置

ニューカッター

NC550

New Cutter NC550

NC450

New Cutter NC450

NC350

New Cutter NC350



NC550



NEW CUTTER

新タイプのコンビネーションマシン

サイレントカッター + ミキサー + 播漬機

サイレントカッターのスピードと播漬機の伸びが合体、理想的な形の摺り上げ用カッターです。攪拌装置をさらに前進させた独特の羽根が、攪拌播漬効果をいっそう高めます。カッターナイフ、皿の回転はそれぞれ二速あり、すり身の細断からねり、伸ばしまで工程に合わせて速度を選択することにより、思い通りの製品を摺り上げることができます。



播漬装置の特殊形状羽根

ニューカッターの播漬、混合の効果を高めるために開発された独特の形状の羽根です。伸び、つや、混合は播漬機に比べ品質が向上します。

皿カバーフル回転

NCA
New Cutter NCA

NCA350



SC100-N/SC60-N/SC20-N

Silent Cutter SC100-N/SC60-N/SC20-N

- 試験用、学校実習用、研究用、ハム、ソーセージ、漬物、みじん切、ぎょうざ用に最適です。



SC60-N

フードカッター

FOOD CUTTER

- 研究室や商店での卓上小規模生産にご利用ください。野菜のミンチン切りなどにもご使用出来ます。



ニューカッターNC550/NC450/NC350仕様

型式	皿内径(mm)	皿容積(ℓ)	刃数	刃回転数(rpm)	刃超低速(rpm)	皿回転数(rpm)	全動力(kw)	重量(kg)	寸法(mm) 間口×奥行×高さ
NC550	1760	550	6	1500/750	80	8/4	67.1	5500	3450×2480×2470
NC450	1656	450	6	1500/750	80	8/4	57.1	5000	3360×2550×2080
NC350	1533	350	6	1400/700	80	10/5	46.25	4500	2950×2450×1950

※NC550は刃軸75kwも有ります。

サイレントカッター仕様

型式	皿内径(mm)	皿容積(ℓ)	刃数	刃回転数(rpm)	皿回転数(rpm)	全動力(kw)	重量(kg)	寸法(mm) 間口×奥行×高さ
SC100-N	905	115	6	1450	7/8 (ナイフ/皿)	7.5/0.4 (ナイフ/皿)	640	1255×1100×1250
SC60-N	745	60	3	1450	9	2.2	450	1050×950×1165
SC20-N	565	23	3	1450	10	0.75	230	845×680×1130

フードカッター仕様

型式	皿内径(mm)	皿容積(ℓ)	刃数	刃回転数(rpm)	皿回転数(rpm)	全動力(kw)	重量(kg)	寸法(mm) 間口×奥行×高さ
フードカッター	383	5	2	1450	26.5	単相100V 0.2	33	520×440×480

高速サイレントカッターHC350/HC150仕様

型式	皿内径(mm)	皿容積(ℓ)	刃数	刃回転数(rpm)	皿回転数(rpm)	全動力(kw)	(刃)	(皿)	(アンローダー)	(皿カバー自動開閉)	重量(kg)	寸法(mm) 間口×奥行×高さ
HC350	1533	350	6	3000/1500	15/7.5	59.85	55	3.7	0.75	0.4	3900	2860×2150×2100
HC150	1146	150	6	3000/1500	15/7.5	41.3	37	3.7	0.4	0.2	1750	2470×1650×1670

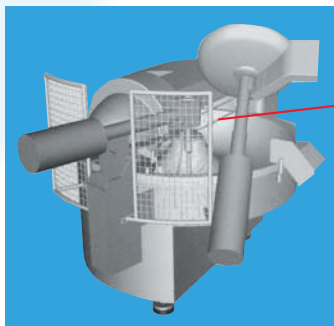
※使用用途により、仕様及びモーター等の動力が異なります。モーターリストは(kw)

安全性・メンテナンス性を追求!

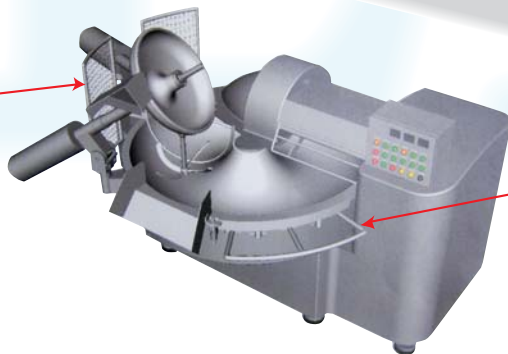
安全対策の推進

平成25年10月1日から、食品加工用機械について、作業の特性に応じた安全対策を義務付けた「労働安全衛生規則」が施行されました。機械をご使用になり作業を行う事業者の方も機械を製造する製造者も同様に危険を回避するための策を講じなければなりません。

ヤナギヤでは安全対策の推進を実施すると共に、サイレントカッターでの対策例についてご紹介いたします。



◆ 播漬部安全ガード



◆ 原料投入部安全ガード

安全性・メンテナンス性UP (対策事例)



◆ 皿全面密閉カバー (※手動)

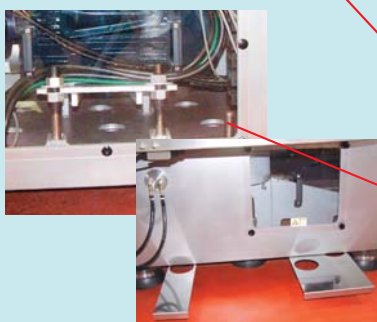


◆ カバー自動昇降タイプ

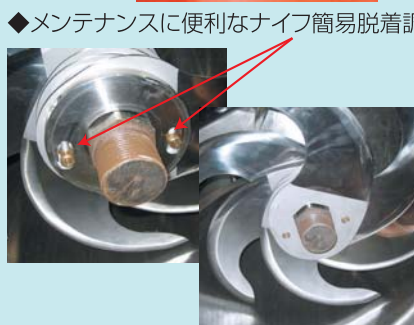


◆ 密閉カバー原料投入口

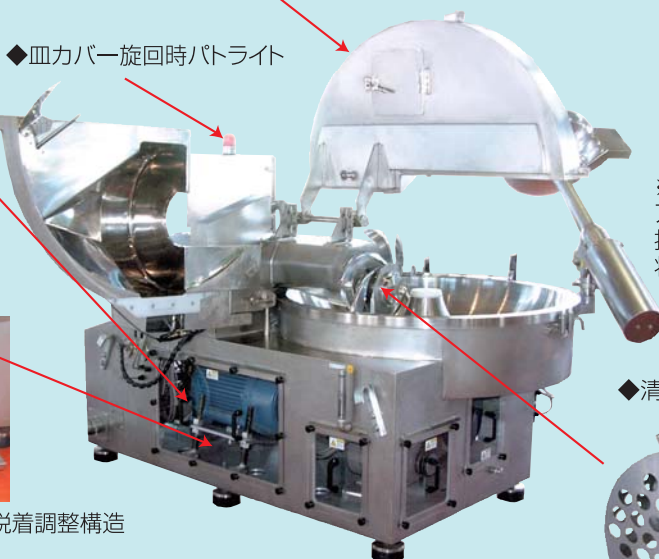
◆ スケルトンカバー (※内部状態目視確認用)



◆ 本体フレーム内洗浄時排水穴 (※スライド式)



◆ メンテナンスに便利なナイフ簡易脱着調整構造



◆ 皿カバー旋回時パトライト

※皿カバー・アンローダー昇降は押しボタンを押した状態のみ稼動

◆ 清掃時ナイフカバー



◆ メンテナンス時の事故防止
※ フレームカバー脱着感知センサー
※ 制御盤扉へのハンドル式ブレーカー取付

◆ 危険・災害時非常緊急停止スイッチ
ナイフ、インバーターへの通電を遮断し、モーター内蔵ブレーキを作用させ瞬時にモーターを停止することが可能です。(※機械故障の原因となる可能性があります。)

SAFETY



株式会社ヤナギヤ

本社工場 山口県宇部市善和189-18 〒759-0134
TEL(0836)62-1661(代) FAX(0836)62-1611
横浜支店 横浜市鶴見区鶴見中央2丁目15-1 〒230-0051
TEL(045)511-1492(代) FAX(045)502-1248
大阪支店 大阪府門真市桑才新町31-8 〒571-0043
TEL(06)6908-4475(代) FAX(06)6909-4880
仙台営業所 仙台市宮城野区出花1丁目4-13 〒983-0012
TEL(022)254-2888(代) FAX(022)254-2889
<http://www.ube-yanagiya.co.jp>