

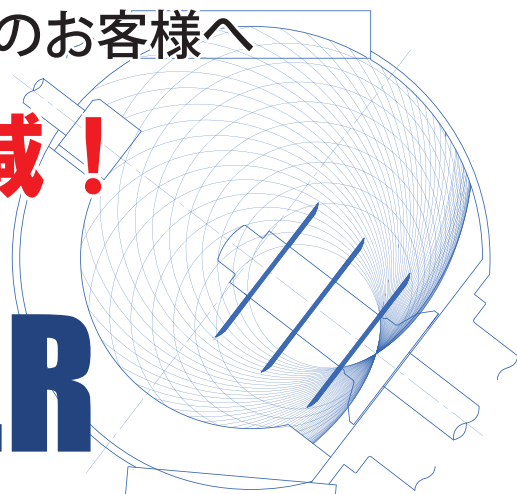
# B

BC250・BC150 をご使用中のお客様へ

## うっかりミスを軽減！

ボールカッター

# ALL CUTTER



## 副資材自動計量供給装置

ヒューマンエラーを無くすための安心運転オプション

本装置は副資材をタイミングに合わせて、必要量を適正確実に自動投入するシステムです。

副資材の投入忘れや投入量を間違えてしまった、あるいは、投入のタイミングがズレてしまったなどという、生産工程における「うっかりミス」を軽減し、生産記録データとのリンクで安心して原料工程を自動化することが可能です。

調味料は入れたかなあ？

塩は？

投入のタイミングは？

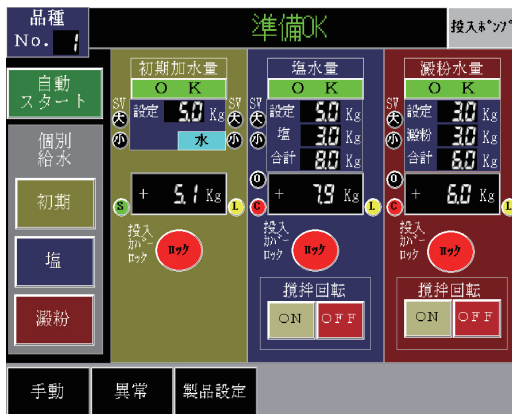
加水量は？

澱粉は？



BC250 special version

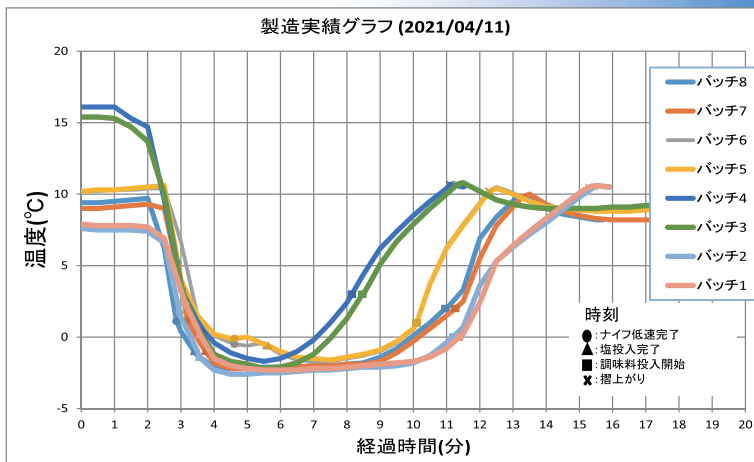




▲タッチパネル画面のサポート表示の順番に設定量をタンクに投入し、蓋を閉めればロックが掛かります。自動スタート後は適切なタイミングで各副資材タンクよりボールカッターへ自動投入されます。

## 運転記録管理で安心・安全！4か国言語で誰でも簡単に画面操作が行えます。

- 調味液など副資材自動投入システムは、複数の電子秤を搭載し、水と各種調味料を常に重量管理し、適切なタイミングでボールカッターに自動投入しオペレーターの支援を行います。  
(※電子秤の分解能は100g単位です)
- 外国人労働者やアルバイトの方にも安心して使えるシステムです。標準対応言語は4か国（日本語・英語・中国語・スペイン語）対応可能です。  
(※カタカナやローマ字表記、また2か国語切り替えなどの言語対応に関しましては別途ご相談下さい)
- 各バッチの生産データは帳票としてタッチパネルやEXCEL上で確認できます。  
(※記憶及び帳票可能データは1日50バッチまで記載可能です)
- グラフ展開可能で、イレギュラーなバッチを確認する事も簡単です。  
(※必要なバッチデータのためのグラフ化も可能です)
- 各計量タンクの基本型は3タンク仕様（初期加水用／塩水用／調味液用）ですが、4タンク仕様など、お客様の個別仕様にも対応可能です。



振り返												一括書き込み		全リセット	
番号	開始時刻	製品No.	低速	空槽	塩槽	戻し	槽上り時刻	所要時間	取出時刻						
月日	時分		分秒/°C	分秒/°C	分秒/°C	°C	時分	分秒	時分						
50	4.11	20.00	4	0.40	0.48	2.15	0.30	9.8	20.13	13.05	20.15				
				0.40	1.12	9.03	0.30								
				1.1	-1.0	2.0	9.6								
49	4.11	19.30	4	0.40	0.40	2.15	0.30	9.8	19.43	13.17	19.49				
				0.40	1.13	9.02	0.30								
				1.2	-1.0	2.0	9.6								
48	4.11	19.00	3	2.00	2.00	2.15	0.10	10.2	19.12	12.16	19.17				
				2.00	2.58	4.31	0.10								
				-0.5	-0.6	1.0	10.2								
47	4.11	18.30	3	2.00	2.00	2.15	0.10	10.2	18.42	12.18	18.49				
				2.00	3.01	4.34	0.10								
				1.1	-0.6	1.0	10.2								
46															
45															

振り返												一括書き込み		全リセット	
バッチ	月・日	時・分	製品No.	低速	空槽	塩槽	戻し	槽上り	所要	取出	初期加水	塩水	澱粉水		
				分秒/°C	分秒/°C	分秒/°C	°C	時分	分秒	°C	時分	kg	kg		
8	04.11	10.00	04	設定	00.40	00.40	02.15	00.30	10.13	13.05	08.2	10.15	09.0	14.0	12.0
				実績	00.40	01.12	09.03	00.30							
				手続	01.1	-0.10	02.0	09.8							
7	04.11	09.30	04	設定	00.40	00.40	02.15	00.30	09.43	13.17	08.4	09.49	09.0	14.0	12.0
				実績	00.40	01.13	09.02	00.30							
				手続	01.2	-0.10	02.0	09.8							
6	04.11	09.00	03	設定	02.00	02.00	02.15	00.10	09.12	12.16	08.9	09.17	08.0	12.0	10.0
				実績	02.00	02.58	04.31	00.10							
				手続	-0.5	-0.6	1.0	10.2							
5	04.11	08.30	03	設定	02.00	03.01	04.34	00.10	08.42	12.18	09.1	08.49	08.0	12.0	10.0
				実績	02.00	03.01	04.34	00.10							
				手続	-0.1	-0.6	1.0	10.2							
4	04.11	08.00	02	設定	00.30	00.50	02.15	00.20	08.11	11.06	10.6	08.11	06.0	10.0	08.0
				実績	00.30	01.17	04.39	00.20							
				手続	03.3	-0.5	03.0	10.7							
3	04.11	07.30	02	設定	00.40	00.40	02.15	00.25	07.41	11.20	09.3	07.47	06.0	10.0	08.0
				実績	00.40	01.16	08.19	00.25							
				手続	01.7	-0.14	00.0	10.5							
2	04.11	07.00	01	設定	00.40	00.40	02.15	00.25	07.15	15.27	10.5	07.16	05.0	08.0	06.0
				実績	00.40	01.16	07.49	00.25							
				手続	02.3	00.2	00.0	10.5							
1	04.11	06.30	01	設定	00.40	00.40	02.15	00.25	06.45	15.17	10.5	06.46	05.0	08.0	06.0
				実績	00.40	01.16	07.49	00.25							
				手続	02.3	00.2	00.0	10.5							

●操作画面の運転記録がExcelデータで管理出来ます。



◆本システムはサイレントカッターやミキサーでも応用が可能です。  
その他、調味料のタンク数など、お客様のご希望をご相談下さい。



株式会社ヤナギヤ <https://ube-yanagiya.co.jp>  
 本社 / 工場 山口県宇部市善和189-18 〒759-0134  
 TEL (0836) 62-1661 (代) FAX (0836) 62-1611  
 東京営業本部 東京都中央区日本橋浜町2-29-1 〒103-0007  
 NSK日本橋浜町ビル8F  
 TEL (03) 5623-3466 (代) FAX (03) 5695-9511  
 関東支店 神奈川県横浜市鶴見区鶴見中央2-15-1 〒230-0051  
 TEL (045) 511-1492 (代) FAX (045) 502-1248  
 関西支店 大阪府門真市桑才新町31-8 〒571-0043  
 TEL (06) 6908-4475 (代) FAX (06) 6909-4880  
 東北支店 宮城県宮城県利府町森郷字新太子堂159-1 〒981-0103  
 TEL (022) 745-9907 (代) FAX (022) 745-9908