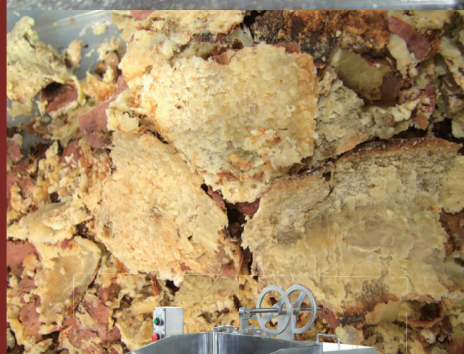
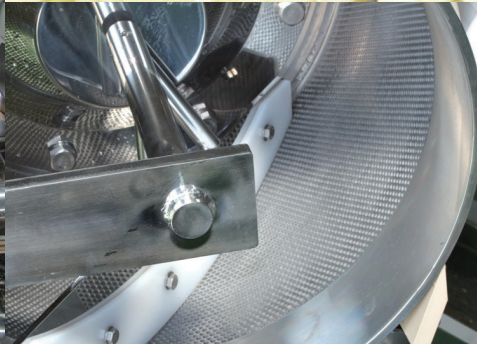


ポテト採取機 ドラムマッシャー

DRUM MASHER

さつまいも

じゃがいも ...etc.



DM5035

処理能力 2トン/時

DM3820

処理能力 1トン/時



Innovation & Communication
Yanagiya



■概略仕様 (加熱後の半割サツマイモ/ジャガイモ)

型 式		DM5035	DM3820
基準能力		2000Kg/H	1000Kg/H
動 力	採肉ドラム	2. 2Kw	1. 5Kw
	採肉ベルト	2. 2Kw	0. 75Kw
機械寸法	幅	1730mm	1204mm
	奥行	1360mm	1128mm
	高さ	2080mm	1580mm
主要部材質	本体フレーム	SUS304	
	採肉ドラム	SUS304	
	採肉ベルト	天然ゴム	
	スクレーパー	樹 脂	
	主動ロール	樹 脂	
	中間ロール	樹 脂	
張りロール	樹 脂		
通常取り外し 洗浄可能部品	1. 採肉ベルト 2. 中間ロールカバー 3. 中間ロール 4. ベルト張りロール 5. カキトリナイフ 6. 残皮シュート 7. 安全カバー 8. 主動ロール前軸受 9. ホッパー		

(注) 設計仕様は改良のため、予告なく変更する場合があります。

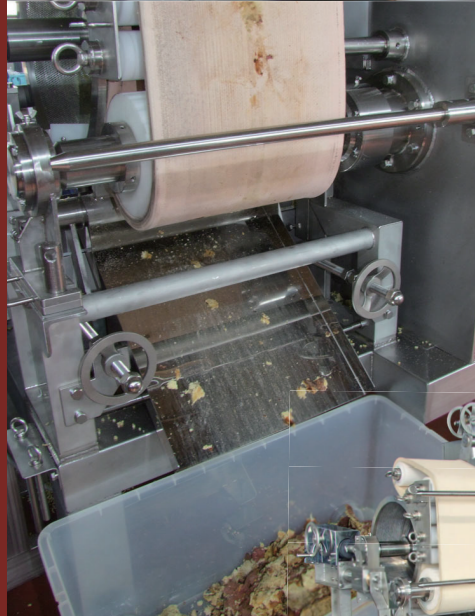
分解・洗浄も簡単！

分解・洗浄を重視した新型の採取機です。

ベルトも簡単に脱着でき、メンテナンス性もアップします。

また、外観はステンレス・樹脂製で、腐食しにくく

サニタリー性抜群です。



株式会社ヤナギヤ

<https://ube-yanagiya.co.jp>

本社／工場 山口県宇部市善和189-18 〒759-0134

TEL (0836) 62-1661 (代) FAX (0836) 62-1611

東京営業本部 東京都中央区日本橋浜町2-29-1 〒103-0007

NSK日本橋浜町ビル8F

TEL (03) 5623-3466 (代) FAX (03) 5695-9511

関 東 支 店 神奈川県横浜市鶴見区鶴見中央2-15-1 〒230-0051

TEL (045) 511-1492 (代) FAX (045) 502-1248

関 西 支 店 大阪府門真市桑才新町31-8 〒571-0043

TEL (06) 6908-4475 (代) FAX (06) 6909-4880

東 北 支 店 宮城県宮城郡利府町森郷字新太子堂159-1 〒981-0103

TEL (022) 745-9907 (代) FAX (022) 745-9908