

トリプル回転機構採用

RLV15

臼の回転とは逆方向に公転する杵と自転する杵先により、
効率の良い攪拌、混合、すり潰しが可能です。
独自の回転スクレーパーによって粉碎効率も大幅アップ！

真空加熱（冷却）式

NEW マイクロミックス[®]

- 臼・杵回転
- 杵先強制回転
- 減圧
- 加熱・冷却
- 回転速度調整
- 杵上昇・臼傾倒
- 照明付のぞき窓



【LED 照明】
中の様子がよく確認できます



自由な発想で独自の1台を！
目的に応じたオプション製作も可能です。

テスト対応致します！
お気軽にご相談ください。

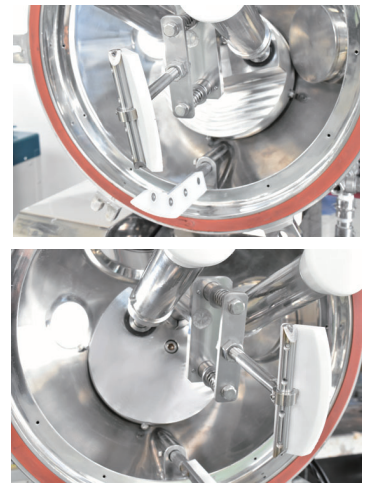


●原料投入時
(回転部上昇)



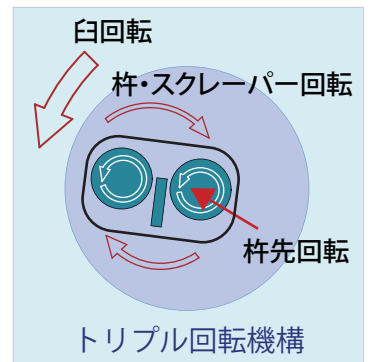
●取り出し時
(白傾倒)

※写真はデモタイプ
※加熱・冷却ユニットは別



◆特長 (主な機能)

- 「トリプル回転機構」により、効率の良い攪拌・粉碎・混合が可能です。
- 白と杵が互いに逆回転し、白の内面を公転運動しながら攪拌・粉碎・混合運転を繰り返します。杵先は白と同じ回転方向にて強制的に回転し、原料を運び込みながら効率よく粉碎する事が可能です。
(※粉碎効率当社比 160%：旧マイクロミックス)
- 杵先はテンションのかかった状態で回転しながら白と接しながらすり潰しを行います。
- 回転・固定スクレーパー及び回転杵により内容物は上下にも移動し、効率よく均等に攪拌・粉碎・混合されます。
- 真空ポンプを搭載することで、容器内を減圧した状態で攪拌が出来ます。
- 白外面へのジャケット取り付けにより、温水または冷却水を循環させることで加熱/冷却しながら運転することも可能です。
- インバーターにより杵・白それぞれの回転速度が変えられます。
- 大きな覗き窓&照明 (LED ライト) で内部の様子がよく見えます。
- 杵、白は自動傾倒機能により、原料の取り出し・洗浄作業が簡単になり作業効率もアップします。

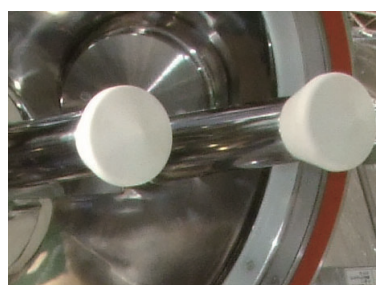


◆機械仕様 型式RLV15

機械寸法	L750×W500×H885
<白>	
内径	362mm
深さ	214mm
容量	15L
常用容量	7.5L
材質	SUS304又はセラミックス
回転数	30rpm(MAX) インバータ変速
モーター	(傾倒)0.2kw+(回転)0.2kw
<杵>	
杵材質	SUS304
杵先材質	樹脂又はセラミックス
回転数	60rpm(MAX) インバータ変速
モーター	(昇降)0.2kw+(回転)0.2kw
<真空ポンプ>	
電源	単相100V, 100W

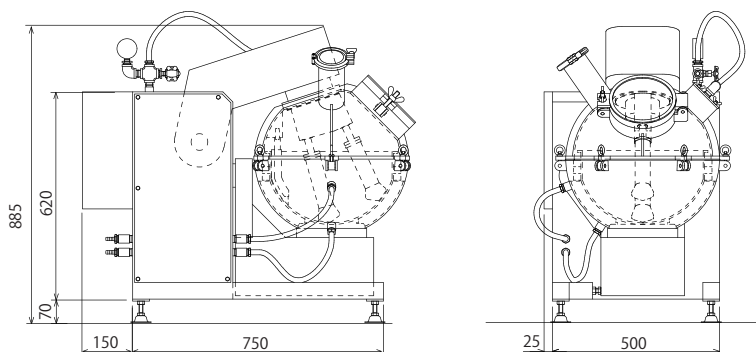
option

■オプションで杵先と白をセラミックス仕様に変更することも可能です。



◆外形図

※仕様は予告なく変更する場合があります。



※お客様のご仕様に合わせて設計・製作致します。



株式会社ヤナギヤ

<https://ube-yanagiya.co.jp>

- 本社 / 工場 山口県宇部市善和189-18 〒759-0134
TEL (0836) 62-1661 (代) FAX (0836) 62-1611
- 東京営業本部 東京都中央区日本橋浜町2-29-1 〒103-0007
NSK日本橋浜町ビル8F
TEL (03) 5623-3466 (代) FAX (03) 5695-9511
- 関東支店 神奈川県横浜市鶴見区鶴見中央2-15-1 〒230-0051
TEL (045) 511-1492 (代) FAX (045) 502-1248
- 関西支店 大阪府門真市桑才新町31-8 〒571-0043
TEL (06) 6908-4475 (代) FAX (06) 6909-4880
- 東北支店 宮城県宮城郡利府町森郷字新太子堂159-1 〒981-0103
TEL (022) 745-9907 (代) FAX (022) 745-9908