



進藤総業株式会社

COMPANY PROFILE

会社案内

会社概要

会社名	進藤総業株式会社
所在地	〒208-0004 東京都武蔵村山市本町2-24-1
電話番号	042-560-5310
FAX番号	042-560-9566
設立年月日	1979年5月1日
資本金	10,000,000円
代表者	代表取締役 進藤修一
従業員数	11名
業務内容	建築工事／土木工事／とび・土工工事／外構工事／解体工事

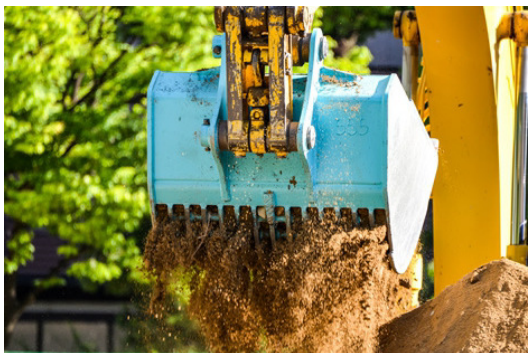


工事实績



建築工事

建物新築工事（S造の工場や増改築工事等）



土木工事

アスファルト舗装工事・擁壁工事・駐車場工事・開発・造成工事



とび・土工工事

建物（木造・S造・RC造）

基礎工事全般（掘削・地業・型枠・鉄筋etc）

足場工事・木造建方（枠組足場・単管プランケット足場・ピケ足場・ステージ足場等）



解体工事

木造・S造・解体工・内装解体



進藤総業株式会社

COMPANY PROFILE

〒208-0004 東京都武蔵村山市本町2-24-1
TEL.042-560-5310 FAX.042-560-9566
<http://www.shindosogyo.co.jp/>

