

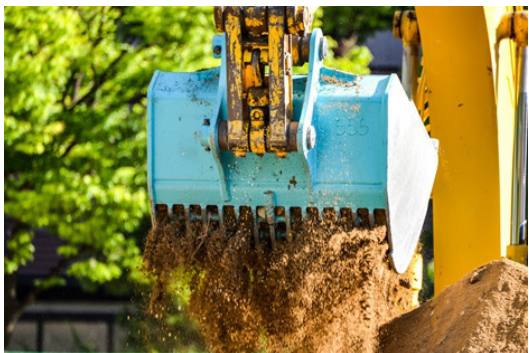
# 工事实績



## 建築工事

---

建物新築工事（S造の工場や増改築工事等）



## 土木工事

---

アスファルト舗装工事・擁壁工事・駐車場工事・開発・造成工事



## とび・土工工事

---

建物（木造・S造・RC造）  
基礎工事全般（掘削・地業・型枠・鉄筋etc）  
足場工事・木造建方（枠組足場・単管プランケット足場・ピケ足場・ステージ足場等）



## 解体工事

---

木造・S造・解体工・内装解体