

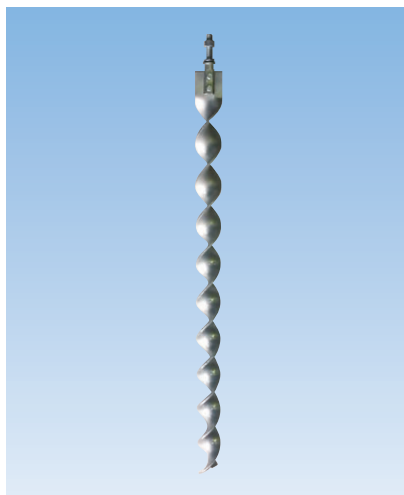
## 門型ゲートの基礎ブロックが不要になります。

以前は門型のゲートを建てる際、700~1000角の基礎が必要でした。

**NKスパイク**を使用する事により基礎ブロックが不要となります。

(使用本数:片側4本/合計8本・片側6本/合計12本)

ご使用の際は必ず試験掘りをお願いします。



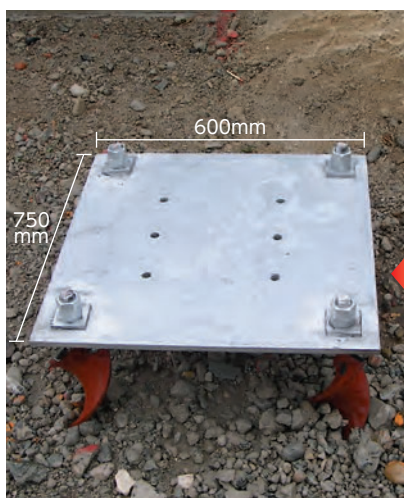
**NKスパイク**



スパイク4本打ち込み



専用ガイドに沿ってスパイクを打ち込み



プレート取り付け完了



プレートのレベルをとる



スパイク打ち込み完了



各部材取り付け



スパイク工法により完成

### ポイント

- 1 スパイクを打ち込むだけで基礎の代わりとなりますので、基礎工事が容易になります。
- 2 基礎を打つスペースがない場合でもスパイクを打ち込むことが可能です。
- 3 基礎ブロックに比べると、風荷重に対し強いので風の強い地域でも安心してお使いいただけます。
- 4 解体時、スパイクを引き抜くだけです。基礎ブロックのハツリ、産廃代などが不要です。

※改良のため、断りなく仕様変更することがあります。