

NKフェンスバリケード(スライド式)

扉をあけるスペースがなくてもOK!
スライド式のため設置場所を選びません。

正面



スライド時



裏面



FB連結ピン



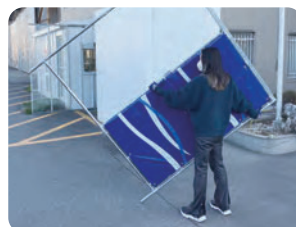
使用例

フェンス
スライドドア
持ち方

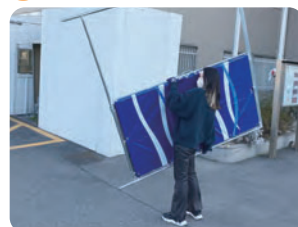
1. ドアを開く



2. 開いた側を支点に斜めに



3. そのまま持ち上げる



※スライド時に指の挟みこみに注意 ※基本的に二人で持ち運んでください(シート無しで重量22kg)