

## ご挨拶

当施設は、何らかの障害を持つ高齢者の方たちのために2018年6月に設立されたデイサービスを基盤とした施設です。利用者の方たちが自宅で生活出来るように、そして体調が安定して毎日を過ごせるように支援しております。自宅から出られる方はデイサービスで体力向上や応用動作を獲得して頂き、自宅から出られない方は訪問で体調・病状管理とリハビリに取り組めるようにサービスの提供をしております。ご利用される方が心身ともに健やかに過ごせるよう看護師・介護士・理学療法士・言語聴覚士が日々楽しく真剣に取り組んでおります。



代表取締役： 目黒 大幸

私たちの使命は、医療・介護に携わる各職種が協力して障害を持つ高齢者の方たちに地域で生活出来るようお手伝いすることです。そのためにも職種を超えた知識と技術を日々高めながら現場のプロとして社会に貢献していけるように研鑽してゆくことです。



## 株式会社エヌアール

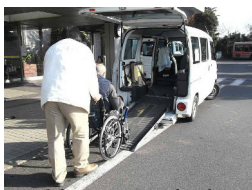
住所: 〒190-0022  
東京都立川市錦町5-17-13  
加瀬ビル141-101  
電話番号: 042-548-3341  
Fax番号: 042-548-3342  
Eメール: at-riha@ia8.itkeeper.ne.jp

## 株式会社エヌアール

## デイサービスReha-Studio 訪問看護 Nーステーション

ともに歩み、ともに生きる。

## デイサービス（通所介護）



笑顔が溢れるスタッフが勢ぞろい無理のない動作や介助方法を提案・実践します。看護師が在宅の生活を考えて健康面のチェックや相談を行います。常勤のリハビリ専門スタッフが、運動指導や日常生活のアドバイスをしっかりと行います。

### ご利用のご案内

お申し込み方法	居宅介護事業所の担当ケアマネージャーにご相談下さい。わからないことがありましたらお気軽にご相談ください。また見学なども随時受け付けています。
対象エリア	立川市：羽衣町、錦町、柴崎町、富士見町、曙町、高松町、国立市：北、西、中、青柳
休業日	日曜日/年末年始
利用定員	30名
ご持参品	リハビリ用の屈・昼食時の薬がある方※薬が変わりましたらお薬の内容説明書（処方箋）もご持参ください。 ・連絡帳（初回にお渡しします）・着替え（入浴される方）。その他必要なものはご確認下さい。

### 介護保険以外の自費

食事代650円・おやつ代50円・お茶、珈琲代（とろみ代含む）100円（何杯でも）合計800円／1日が実費負担となります。治療食やミキサー食は50～100円追加となります。

## デイサービス（1日の流れ）

8:30～	◎お迎え ご自宅に職員がお迎えにあがります ◎到着 看護師がバイタルのチェック・問診、当日の体調などを確認します 日常生活のご相談などもどうぞ
9:30～	体調の確認が終わり次第、順次入浴・リハビリを行います
12:00～	昼食前の口腔体操
12:10～	◎昼食 ◎口腔衛生：お食事後は、お口をすっきりと
13:00～	◎午後の活動 入浴・リハビリ・休養など
15:15～	リハスタ体操
15:35～	おやつ・お茶タイム
16:10～	◎お送り ご自宅へ職員がお送りいたします

## 訪問看護（リハビリ）

### 看護師や療法士が

#### ■訪問看護

- ・健康状態のチェック
- ・日常生活援助(食事・排泄・入浴・清拭・洗髪 など)
- ・医師の指示に基づく医学的処置・管理・指導(褥瘡・各種カテーテル・服薬・糖尿病 など)

#### ■在宅リハビリ

- ・運動機能訓練（筋力強化・関節運動）・寝たきり防止の床上動作練習
- ・立ち上がり練習・歩行練習
- ・日常生活の様々な動きの練習
- ・住宅改修・福祉用具の相談・アドバイス（杖・靴・歩行器／車いす・手すり など）

### ご利用のご案内

対象者	・退院直後の自宅療養が必要な方 ・通院が困難で病状管理が必要な方 ・回復期のリハビリ継続が必要な方 ・かかりつけ医の先生が訪問が必要と認めた方
お申し込み方法	居宅介護事業所の担当ケアマネージャーにご相談下さい。わからないことがありましたらお気軽にご相談ください。
対象エリア	立川市：羽衣、錦、柴崎、富士見、曙、高松、 国立市：北、西、中、青柳、 日野市：日野、日野本、石田、万願寺
休業日	日曜日/年末年始



### 利用料金

介護保険・医療保険と滞在時間により料金が異なりますので、別紙料金表をご参照下さい。

