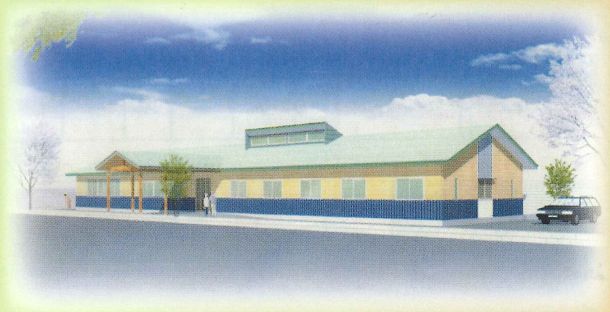


さくらの里 グループホーム

(定員 9名)



目的

グループホームとは、認知症になられても普通の生活ができるように利用者が助け合って生活する家です。専門スタッフによる心のこもったサービスも提供いたします。

対象者

認知症の状態にある要介護者の方
認知症であると医師に認定された方
少人数による共同生活を営むことに
支障のない方

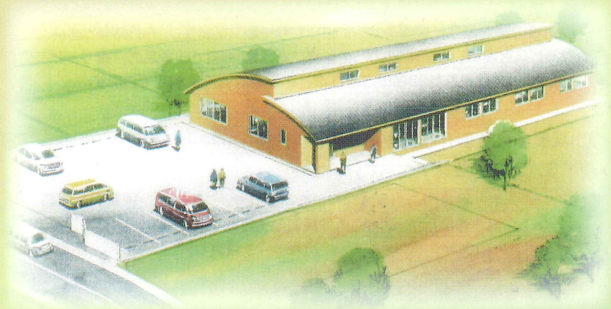


お問い合わせ

〒373-0846 群馬県太田市中根町 295-1
TEL. 0276-32-1126 FAX. 0276-40-4641

さくらの里 小規模多機能型 居宅介護施設

(定員 25名・泊まり 9名)



目的

皆様の人生を自分の住み慣れた地域で、家族や友人達に囲まれ暮らしていただくための、4つの機能を持つ施設です。

*通いの機能(デイサービス) *泊まりの機能(ショートステイ)

*出向く機能(ホームヘルパー)

*ケアマネジメント機能

対象者

大規模施設が苦手ななかなか馴染めない方、
通ったり、泊まったり自由に利用したい方、
24時間体制のサポートが必要な方等。

*地域性や通所方法など、
ご家族個々にご相談致します。



お問い合わせ

〒373-0044 群馬県太田市上田島町 155
TEL. 0276-31-3723 FAX. 0276-32-2093