

# LIXIL 防火戸FG-L

国土交通大臣認定 防火設備 高性能ハイブリッド窓

窓に求められるすべての価値を兼ね備えた、  
高性能ハイブリッド窓。



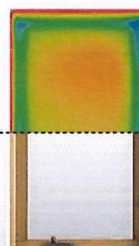
## 防火戸FG-L

写真はカタログによるイメージです。見積り内容とは異なりますので、ご注意ください。

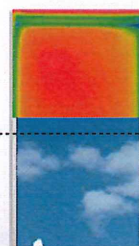
### 防火戸FG-Lなら、冬暖かく、夏涼しい快適な暮らし。

当社従来品 (非防火)

防火戸FG-L



※断面はイメージです。



【一般複層ガラス】

熱貫流率

3.49

W/(m<sup>2</sup>・K)

以下相当

【Low-E複層ガラス】

熱貫流率

2.33

W/(m<sup>2</sup>・K)

以下相当

快適さと同時に、  
カラダへのやさしさにもつながります。

高断熱窓をはじめ断熱化された住まいは、部屋ごとの温度差を抑えることができます。これは高齢者に起こりやすい冬のヒートショック対策に効果的。寒くなりがちなトイレ、廊下、浴室などの温度差を少なくすれば、快適さと同時にカラダへのやさしさにもつながります。

エアコン効率を高めて、  
暖冷房費 & CO<sub>2</sub> を削減。

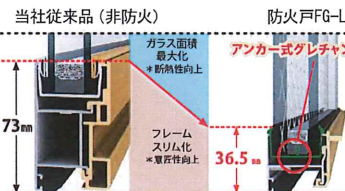
優れた断熱性能で暖房時の熱の流出、冷房時の熱の侵入を抑制し、暖冷房の効率を高めます。電気の使用量を減らすことで暖冷房費やCO<sub>2</sub>排出量を大幅に低減します。

※平成28年省エネルギー基準 建具とガラスの組み合わせによる開口部の熱貫流率 (一般複層ガラス/Low-E複層ガラス (空気層10mm以上))

### アルミと樹脂のハイブリッド構造で圧倒的な断熱性能を実現

#### 1 フレームを スリム化し ガラス面積最大化

窓の断熱性能を高めるためには、熱を通しやすいうフレームを小さくし、熱を通しにくいガラス面を大きくする必要があります。防火戸FG-Lは、アンカー式グレッチャンを採用することで、ガラスとフレームを一体化。フレームの極小化とガラス面積の最大化により、優れた断熱性能を実現しています。

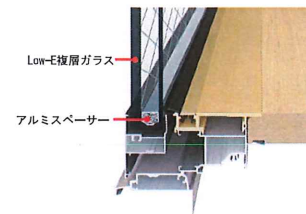


※図像は引違い窓の概型です。

#### 2 高断熱を追求し ガラス高性能化

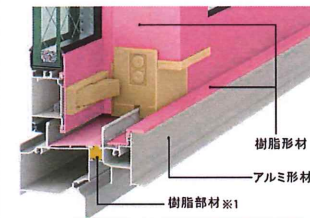
一般複層ガラスの約1.7倍※の断熱効果を発揮するLow-E複層ガラスを標準装備。太陽熱を取り込みながら、室内の熱を逃しにくく冬の寒さが厳しい地域でも、暖房効果を高め、室内の快適さを向上させます。

※一般複層ガラス3+A16+3 と  
Low-E 複層ガラスグリーン6.8+A12+3 を比較



#### 3 ハイブリッド構造で フレーム高性能化

室外側に耐久性や強度に優れたアルミを採用し、雨、風、日差しによる劣化を防止。室内側には断熱性に優れた樹脂を採用し、熱の出入りを抑えます。



※1 防火戸FG-Lの下枠はサマーブレイク構造ではありません。

### 使いやすさ・安心

安心・安全

開閉をサポートし、  
家族みんなに使いやすく。

#### ●オペレーターハンドル (ユニバーサルハンドル)

窓に手が届きにくい場所でも、ハンドルを回転させるだけでラクに開閉できます。



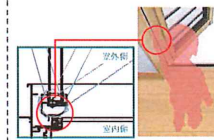
縦すべり出し窓 (オペレーター)  
横すべり出し窓 (オペレーター)  
高所用横すべり出し窓

#### ●指はさみ防止構造



上げ下げ窓FSは、障子が閉まり切る前に一度止まる指はさみ防止構造を採用。

#### ●インナーピボット構造



ドアは、ピボットヒンジを框の中に隠して吊り側の隙間を小さくし、指をはさみにくくしています。

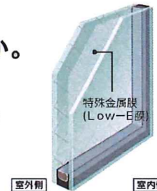
### Low-E複層ガラス グリーン

断熱性能

特殊金属膜と中空層の  
ダブル効果で冬でも暖か。

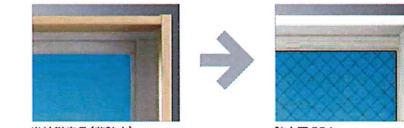
室内側ガラスにコーティングした特殊金属膜の効果で一般複層ガラスの約1.7倍の断熱効果を発揮。太陽熱を取り込みながら、室内の熱を逃がしません。

※一般複層ガラス3+A16+3とLow-E複層ガラス グリーン6.8+A12+3を比較



### 窓を感じさせないフレームイン構造

フレームと窓枠のラインを合わせることで、フレームの露出を抑えて断熱性を向上。室内からフレームが見えず、すっきりとした窓辺を実現できます。



※上記掲載の各写真・イラストはイメージです。見積り内容とは異なる場合がありますので、ご注意ください。

ECO FIRST

LIXILの環境への取組みが業界トップランナーとして環境大賞より認定されました。

◆お願い  
●商品によっては、改良などにより仕様、寸法、カラーなどに多少の変更が生じる場合がありますのでご了承ください。  
●商品写真は印刷のため、現物と若干異なりますので、実際の商品見本でお確かめください。  
●商品写真は参考例です。実際に花瓶や小物を置かれる場合は、落下等の事故がないように取り扱いにご注意ください。  
●表示価格は、商品化のみのメーカー希望小売価格で、取付費・工事費、消費税、セット写真の小物など別途ご負担をお願いいたします。  
●掲載内容及び写真・図面の無断転載はかたくお断りします。(許可なく転載・流用した場合、損害賠償が発生します。)

RRPSC0-170221-090b

株式会社 LIXIL