

# 24時間換気システム仕様

## 24時間常時換気

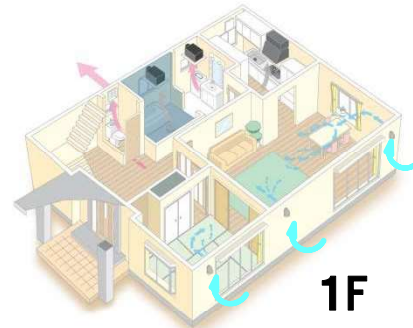
住宅内には、人の呼吸で発生する炭酸ガス(CO<sub>2</sub>)、水蒸気、建具や家具・カーテンなどから発生するホルムアルデヒドやVOC、衣類・布団などからのホコリやチリ、喫煙・調理などによる臭気が発生します。

これらの不快な汚染物質は、発生する場所も時間も発生量も特定できないことが多いので住宅全体を常時換気する必要があります。

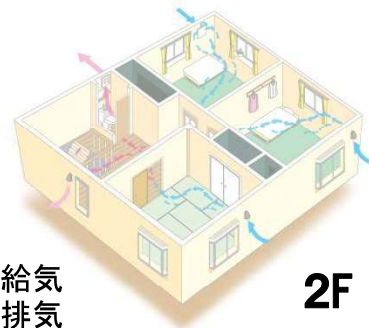


●常時換気

「ゆっくり」「家全体を」「そよ風換気」



1F



2F

給気  
排気

### 排気ファン

FY-08PD9SD  
スイッチ付



FY-17C7  
※間取りによって  
天井埋込換気扇も  
選択可能です。

### 給気口

VB-GX100PF2-W  
-C



### 屋外フード

色はシルバー色が  
基本です。



## 排気

### おそうじラクラク

ファンタッチ  
分解容易なワンタッチ着脱の  
羽根を採用。



### サイレントウィングファン

ファンの形状を工夫し、  
24時間常時換気に適した静けさを実現しました。

風量を確保しながら、ファンの  
回転数を下げる事で、従来機  
種に比べ最大5dBの静音化を  
はかりました。



### 壁面汚れを低減

排気(ほこり)が室内に逆流するのを抑え  
お部屋の壁面汚れを防ぐ気密リング。

VU管(内径φ107)や、VP管(内径φ100)でも、偏心した  
隙間に密着するパナソニック独自の気密リングです。

排気が室内に逆流し壁面が汚れている。  
(気密リングなしの場合)



気密リング



電気代 2台24時間運転 70円/月

※1KW 27円で計算

## 給気

### 自然給気口

- 給気清浄フィルター搭載
- 壁から出っ張らない  
薄形タイプ



壁からの出代が小さく目  
立ちにくい。



プッシュ式開閉機能で  
2段階切換えが可能。



### 【フィルター】

サランネットフィルター: 外部からの粉塵や虫  
などの侵入を防ぎます。

### 【メンテナンス】

半年に1回を目安に水洗いでOK。

**Panasonic**