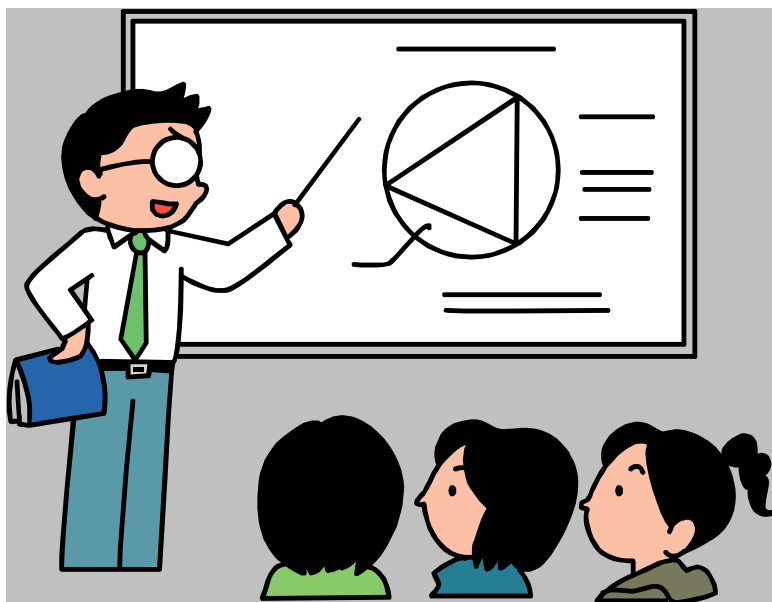


# CUBIC

## 手作り入塾案内書

キュービクの授業では、講師の手作りによるオリジナル教材を使用しています。



## 学習塾キュービク

〒197 - 0003

福生市熊川 444-1 加藤ビル2F

無料体験のお申し込みは…

# TEL042-539-1156

## 学習塾キュービック 入塾案内書

- ◆入塾までの流れ・・・・・・・・・・ P.3
- ◆**中学部**のご案内・・・・・・・・・・ P.4
- ◆**高校部**のご案内・・・・・・・・・・ P.10
- ◆入塾のお手続きについて } ・・ P.16
- ◆授業料等の納入方法 }

## 兄弟姉妹割引制度

兄弟姉妹が同時通学の場合はもちろん、**1人目の生徒が卒業後も適用**されます。

現塾生・元塾生の弟妹が通塾の場合、

兄弟姉妹で**2人目の通塾**→毎月の授業料が**半額**

**3人目の通塾**→毎月の授業料が**3分の1**

**4人目の通塾**→毎月の授業料が**4分の1**

⋮

となります。

※年間教材費・各講習会授業料は、通常通りの金額です。

※兄弟姉妹割引制度が適用されるのは、中学生です。

高校生には適用されません。

# 入塾までの流れ

①まず、**2週間の『無料体験授業』**をお受けください。

（この間に、「授業内容が十分理解できるか」「無理なく通い続けることができるか」など、本人の様子をご確認ください。  
塾でも、個別ガイダンスを通して、生徒自身の様子を伺います。）

②体験終了時点で、正式に継続するかどうかをご判断ください。  
（継続されない場合、費用は一切かかりません。）

③入塾なさる場合、添付してある**『入塾申込書』**に必要事項を記入し、  
ご捺印のうえ、初回の授業のときにご提出ください。（本人持参で結構です。）

④初回の授業の際、**『初回納入額のご案内』**をご本人にお渡しいたします。

⑤『初回納入額のご案内』をお受け取りになったあと、  
ご案内にしたがって、教材費・授業料等をお振り込みください。

●**初回費用は、『年間教材費』と『初月度の授業料』**です。

〔入塾金はいただいております。〕

**2か月目からは、月々の月額授業料**を納入していただきます。

★年度途中からの入塾の場合、**年間教材費は月割りで減額**いたします。

★月の途中からの入塾の場合、**月額授業料は週割りで減額**いたします。

（金額の詳細は、お申込手続後にご案内いたします。）

●**講習会から参加の場合、初回費用は「講習会授業料」のみ**です。

## ★**入塾後、退塾したい場合**、

退塾の旨をお伝えいただければ、**いつでも退塾することができます。**  
特別な書類提出等は不要です。

月の途中で退塾する場合、**月額授業料は週割りで返金**いたします。  
（年間教材費の返金はありません。ご了承ください。）

# 中学部のご案内

## ◆◆CUBIC のここがすごい!!◆◆

### ★大規模塾にはマネのできない、“学校別”定期試験対策！

- 福生1中・福生3中・あきる野東中・拝島中・多摩辺中の『テスト範囲表』に基づいて、“テストに出る内容”だけを扱うテスト対策補講を行っています。
- テスト前には、通常授業に加え、1科目平均4時間以上の無料補講。直前の土日は、朝から晩まで塾でテスト勉強をしています。
- 大規模塾のように、既成の単元プリントの練習だけではありません。“学校のノートやプリントの内容”に合わせた授業です。
- 『テスト範囲表』で指示されている「自主課題ワーク」や「提出物」についての指導まで行います。

### ★塾の授業→学校の授業→定期テスト→成績UP→志望校合格！ この完全な好循環が、生徒の“やる気”を支えます！

- 「今度のテストに出るから覚える！」  
これが、勉強を始める最も直接的な動機でしょう。
- 学校で習ったことが定着しないうちに塾で先取りをしすぎると、かえって生徒の負担になります。
- 『学校の進度の少し先取り』をすることで、学校の授業がとてもわかりやすくなり、“関心・意欲”のポイントも上がるはずです。
- 「受験に向けて」という目標はあまりに遠すぎて、実感がわきにくいものです。塾の勉強をするのも、学校の勉強をするのも、常に『次のテストでいい成績をとるため』という目標に統一されていることで、勉強に集中しやすくなります。

### ★キュービックは1教室単体・教師3名→“ハズレ”の講師なし！

- この地域だけに絞った教室運営で、21年の実績。
- 生徒からの信頼の厚い3名の講師が、責任を持って担当します。
- 3名とも、高校部で大学受験まで指導する実力派です。

# ■ ■ キュービックはこんな塾 ■ ■

## ★『学校第一主義』——都立入試・推薦入試で大勝利！

キュービックでは、学校の授業がよくわかるようになり、定期テストの点数が伸びることを第一に考えた授業をおこなっています。この方針で、ほとんどの生徒が内申点の大幅アップに成功し、今回の入試でも、中3生の大半が、第一志望校に合格しました。さらに、成績アップに加え、面接・小論文・集団討論等についても十分に指導をおこなったことにより、**卒業生47名中16名は、都立・国立・私立の推薦入試での合格**を勝ち取りました。

都立入試において、内申点の占める割合は入試得点の3割に過ぎないとは言え、**内申点は決して減ることのない「持ち点」である**ことを考えると、内申点を持つ意味合いは相当大きいと言えるでしょう。第一志望校を安全校として受験するためには、内申点ができるだけ高い状態で受ける必要があります。また、多摩地区の私立高校入試では、内申点のみを基準にして合否を決める推薦制度や、**高校側が示す内申点の基準をクリアした生徒を優遇する第二志望受験**等による入学者が大半を占めています。

都立入試も私立入試も、まずは学校の成績を上げることから始まります。「受験のために」という目標よりも、「**今度のテストでもっといい点数をとるために**」という目標のほうが、生徒にとっては身近に感じられ、「やる気」も引き出されます。

極端に速い進度で学習を進め、早い時期から入試問題の演習に着手しなくても、入試には十分間に合います。この方向性の正しさは、毎年**のキュービック卒業生の合格実績が証明**しています。ただし、こうした成果は、普段の授業の中でも常に入試問題を意識して授業を進めることにより、一般の入試問題に対応できるだけの理解を与え、また、都立上位高の記述式の高度な問題にも対応できる能力を養っていくという、**キュービック独自のノウハウ**が可能にしているのです。

2018-19年度 都立高校入試 合格実績(一部) 《 <b>拝島1教室のみの実績</b> です。》									
八王子東高校	1	国分寺高校	1	国立東京工業高専	1	小金井北高校	1		
日野台高校	1	昭和高校	2	南平高校	1	小平高校(外国語)	3		
東大和南高校	4	小平南高校	2	上水高校	2	府中高校	2	ほか	
2018-19年度 私立高校入試 合格実績(一部) 《 <b>拝島1教室のみの実績</b> です。》									
明学東村山高校	1	錦城高校	4	拓殖大第一高校	9	八王子学園八王子(選抜)	3		
聖徳学園高校	2	共立女子第二	2	明法高校	3	工学院大付属	4	ほか	

※大規模塾の合格実績は全教室の合計で示されていますので、1教室ごとの授業内容が一定のレベルに達していないこともあります。

**学校での学習課題を十分にこなし、定期テストの準備をしっかりと行うこと……**  
やはり、これこそが高校入試に向けての準備の第一歩です。

## ★システム化された塾の授業では、生徒の負担が増すばかり！

大規模塾のように、学校の進度とは全く無関係にどんどん進むカリキュラムでは、**塾と学校の二本立ての勉強**をすることになり、**生徒の負担が大きくなる**ばかりでかえって逆効果です。例えば、今度の期末テストの範囲は『平方根』なのに、塾のカリキュラムではもう一つ先の『2次方程式』をやっている、といった**ズレが常に起こっている**のです。次のテストに出ないとわかっていることを積極的に練習しようという心構えを持てる生徒など、なかなかいないことでしょう。このような状態を放置すると、学校の授業もわからなくなるばかりか、**塾の授業さえ消化不良のまま終わって**しまいます。

## ★手作りのオリジナル教材だから、臨機応変に対応！

キュービックでは、ほとんどの授業を講師の手作りによるオリジナル教材で進めています。テキストを作成できる能力を備えた講師陣は、キュービックの自慢の一つです。

完全にシステム化されている教材では、生徒の理解度に合わせたり、学校の試験範囲に合わせたりすることが難しくなってしまいます。生徒によってつまづくポイントはばらばらのはずです。ときには基本問題を増やし、また、ときには入試レベルの応用にもチャレンジする……そんな柔軟な対応を可能にするのが、キュービックのオリジナル教材です。

## ★これが本当のプロ講師——講師のレベルが断然高い！

キュービックの授業は、いずれも30年以上の指導経験を持ち、生徒たちから絶大な信頼を得ている3名の専任講師が担当しています。説明のわかりやすさ以上に、「話を聞いていて飽きることがない話術」が自慢です。生徒が塾の授業を楽しんでいると感じられるかどうかは、この点が大きいと言えます。また、「明るく楽しい授業で、生徒の心をつかむこと」「生徒が何をわからないと感じているかを見抜くこと」「あたたかい励ましと厳しい指導力で、生徒のやる気を引き出すこと」など、教え方以外にも教師に要求される能力は様々です。こうしたきめ細かな生徒への対応を、キュービックの3名の講師が実現しています。

大規模塾の欠点の一つは、塾としての評判がいかに高くても、生徒の心をつかめるような指導力のある講師になかなかあたらない、という点にあるでしょう。

キュービックなら、“ハズレ講師”にあたるという心配は全くありません。

また、キュービックの講師陣は、3名全員が高校部において大学受験の指導も担当しています。[\[2019年度\]国立東京学芸大・国立群馬大\(医\)・国立埼玉大\(教\)・首都大学東京](#)・[\[2018年度\]国立東京外国語大・中央大\(法\)\(文\)\(経\)\(理工2名\)](#)・[\[2017年度\]早稲田大学\(先進理工\)\(商\)](#)・[東京理科大\(応用化学\)](#)・[\[2016年度\]早稲田大学\(政経\)](#)など、最高レベルの大学に卒業生を輩出しています。講師の実力が高いからこそ、生徒に根本的に理解させるための解説が可能となるのです。

(高校部の合格実績もご参照ください。)

高校での学習内容を踏まえ、ぜひ中学のうちに『理屈』を理解しておかなければならないことについては特に念入りに指導しているため、高校進学後の学習にも役立つ授業内容になっています。

大学進学を目指す生徒は、高校に入ってからでもキュービックで勉強を続けています。

## ★拜島地区随一の小規模クラスで、気を抜けない授業！

1クラスの人数は10名程度ですから、実力に応じたクラスを選ぶことができます。また、授業は講師と生徒の『対話形式』で進められ、講師が常に生徒一人ひとりに目を行き届かせていますので、授業中にぼ～っとできる瞬間はありません。これまでの勉強とは一味違う、“集中して考えることのおもしろさ”を味わうことができるでしょう。

## ★生徒からすすんで通える塾！

授業中はいつでも質問タイム！わからないことがあれば気軽に質問できる、親しみやすい雰囲気です。初めての生徒でも、つまずきを感じることなく、スムーズに学習を進めることができますでしょう。

『“わかる・できる”という喜びを与えることにより、

**生徒自身からすすんで塾に通えること』**これがキュービックの目標です。

キュービックには、**塾が大好きな生徒たち**がたくさん通っています。

(同封チラシの“合格体験記”をご参照ください。)

## ★無料補講・個別補習がいっぱい！

**授業に欠席した生徒**には、必要に応じて、『**欠席補習**』をおこなっています。

〔ただし、定期テストの直前、および、部活やおけいこ事で土日の都合が悪い生徒の場合、**うまく時間がとれないことがあります**。また、授業内容によっては「課題の提出と添削」に代えることがあります。〕

また、理解不足の生徒や成績が伸び悩んでいる生徒には、弱点補強のための『個別補講』『個別課題』も実施しています。生徒の成績の推移を常に厳しくチェックして、問題点の早期発見と早期の対応に努めています。

さらに、**定期テスト対策補講**に加え、**英検・漢検対策授業**(各級別)や**難関志望校の入試問題に合わせた個別指導**など、キュービックは『補講の嵐!!』です。

## ★個別面談で、安心の進路指導！

**中3の進路指導面談**は11月から1月まで毎月実施しています。各月の会場模試の結果を踏まえた志望校選びや内申点に合わせた私立校選び、出願直前の最終確認など、その時々に応じたご相談に対応してまいります。さらには、生徒本人を含めた3者面談を行うことによって、**それぞれの生徒に合わせた高い目標を持たせ、そこに到達するためにやるべきことを細かく指示**していますので、キュービックの面談は、「**目標突破に向けた作戦会議**」といった雰囲気です。

また、中1・中2生の個別面談会は、3月に実施しております。普段通塾していて気になる点や進路に関してなど、様々なご相談に応じます。

上記の面談会以外の時期においても、ご相談事があれば、随時対応いたします。

## ★クラブ活動との両立ができる！

**中3の授業**は7:40スタート、また、**中1・2年の授業**は7:45分スタートです。クラブ活動で忙しい生徒でも、余裕を持って通塾することができます。

家での課題についても、ただやみくもに量だけを与えるのではなく、**最低限こなすべき内容**に絞って課し、**確実にやらせるためのチェック**を行っています。(部活がなくなる中3の2学期からは、一部のクラスが5:40～となります。)

## ★“無料”志望校判定テストを実施！

年に3回、各講習会の最終日には、志望校判定テストを実施します。学力の到達度を『東京都レベル』の偏差値で確認することができます。都立・私立の志望校の『合格判定』も表示されますので、志望校を決定する際の資料となります。



# ◆ 中学部 月額授業料・年間教材費 ◆ (すべて税込)

学年	科目選択 ※1	授業曜日	時間 ※2	月額授業料 ※3	年間教材費 ※4
中1	英・数・国3科	月・水・金	7:45～9:15	20,000円	20,000円
	英・数・国のうち2科	上記中、2日	7:45～9:15	16,000円	16,000円
中2	英・数・国3科	月・水・金	7:45～9:15	24,000円	24,000円
	英・数・国のうち2科	上記中、2日	7:45～9:15	20,000円	20,000円
中3	英・数・国3科	火・木・土	7:40～9:30	28,000円	28,000円
	国語(土曜)のみ、5:40～7:30 または 7:40～9:30				
	理科・社会 ※5	月	5:00～7:35	6,000円	6,000円

● 初回費用は、『年間教材費(月割り減額あり)』と『初月度の授業料(週割り減額あり)』です。

[入塾金はいただいておりません。]

2か月目からは、月々の月額授業料を納入していただきます。

[○講習会から参加の場合、初回費用は「講習会授業料」のみです。]

● このほかに、各講習会(春・夏・冬)は別途授業料が必要です。

● 中3のみ、2学期以降に『会場テスト』の費用を10,000円程度徴収いたします。

※1 ★「中3の1科・2科受講」および「中1・中2の1科受講」はできません。

※2 ★中3の授業時間は、2学期以降、一部のクラスが5:40～7:30となります。

※3 ★月の途中からの入塾の場合、月額授業料は週割りで減額いたします。

★月の途中で退塾する場合、月額授業料は週割りで返金いたします。

★授業に欠席しても、授業料の返金はいたしません。

○授業に欠席した生徒には、必要に応じて、『欠席補習』をおこなっています。

[ただし、定期テストの直前、および、部活やおけいこ事で土日の都合が悪い生徒の場合、うまく時間がとれないことがあります。また、授業内容によっては「課題の提出と添削」に代えることがあります。]

※4 ★年間教材費は、入塾時および各年度の初めに、一年分の教材費を一括していただくものです。教材費には、授業で使用使用するテキストのほか、家庭学習用教材・試験対策補講用プリントなど、すべての教材の費用が含まれています。

★年度途中からの入塾の場合、年間教材費は月割りで減額いたします。

(年度途中で退塾する場合、教材費の返金は致しません。ご了承ください。)

※5 ★『理科・社会』の授業は、中3の夏期講習会より始まります。

[それまでは、定期試験対策補講として、各中学校の試験範囲に合わせて無料で『理科・社会』の授業を行います。]



## ◆ 中学部 講習会料金 ◆ (すべて税込)

学年	科目	春期講習会	夏期講習会	冬期講習会
中1	3科 (科目選択なし)	8,000円 1時間20分×6日間	24,000円 1時間30分×12日間 +志望校判定テスト	18,000円 1時間30分×9日間 +志望校判定テスト
中2	3科 (科目選択なし)	14,000円 1時間30分×6日間 +志望校判定テスト	26,000円 1時間30分×12日間 +志望校判定テスト	20,000円 1時間30分×9日間 +志望校判定テスト
中3	3科	16,000円 2時間×6日間 +志望校判定テスト	79,000円 英数国 3時間×24日間 +志望校判定テスト	32,000円 2時間×9日間
	5科	—	98,000円 英数国 3時間×24日間 理社 2時間×12日間 +志望校判定テスト	44,000円 英数国 2時間×9日間 理社 1時間30分×8日間

※各講習会は、年間カリキュラムの一環としておこなわれ、前後の通常授業と関連を持った内容になっています。新出の学習分野も多く扱いますので、塾生は必ず参加してください。

## ◆ その他の注意 ◆

★遅刻・欠席をするときは、必ず、前もってご連絡ください。

塾では、効率よく学習を進めるために、一回一回の授業が内容の濃いものになっています。安易な理由で遅刻・欠席をしないようにしてください。  
できるだけご父母の方が連絡をいれるようにしてください。

★『祝日』および『講習会前後の塾が指定する日』は、通常授業が『休講』となります。

★以下のような場合は、退塾処分といたします。

- 他の生徒に迷惑をかけた場合
- 理由もなく、遅刻や欠席が続く場合
- 先生の指示に従わない場合

## ◆ 授業料納期 一覧 ◆

春期講習会	3月25日	9月分	8月31日
教材費	3月25日または入塾時	10月分	9月30日
4月分	4月10日	11月分	10月31日
5月分	4月30日	12月分	11月30日
6月分	5月31日	冬期講習会	12月25日
7月分	6月30日	1月分	1月10日
夏期講習会 (8月分は、なし)	7月31日	2月分	1月31日
		3月分	2月28日

# 高校部のご案内

## ◆◆◆◆キュービックの特徴◆◆◆◆

### 《高1・高2》

#### ★学校の進度に合わせた受験準備！

キュービックでは、常に学校の進度を意識して、そのときに**生徒が本当に必要としている内容**を授業で扱っていきます。ただ聞いているだけの授業ではありません。本当に理解できているかどうかを確かめるために、**先生から鋭い質問**が飛んできます。**決して気を抜くことのできない濃密な授業**を継続的に受けることで、今までには思いもよらなかったほどの実力UPを体験することでしょう。

(学校によって一部進度が合わない場合も、しっかり補講で対応しています。)

また、早めに本格的な受験準備をしたいと考えている生徒のために、『英文法[発展]』『古典(発展)』のクラスもあります。

大手の予備校にも現役生対象のクラスはありますが、もちろん、学校の進度とは全く無関係に授業が進みます。**大教室の授業は、たとえだれかがわかっていなくても決して待ってはくれません**。さらに、高校の高度な内容を学校と塾の二本立てで進めるのは、かえって負担が重くなるばかりで効率的ではないでしょう。

大手予備校の、マイクを使って大教室でおこなわれる授業に過度の期待を持ってはいけません。予備校の難問解説の授業は、あらかじめ相当な学力を備えている生徒にのみ有効なのであって、ただ聞いているだけで全てがわかるようになるという性質のものではありません。**予備校をうまく活用して大学に合格できるのは、大勢集まってくる生徒のうちのごく限られた人である、**ということをお忘れではありません。

#### ★手遅れにならないうちに始めよう！

ここ数年、どの高校も、大学への進学実績を上げることを念頭に、授業内容の向上に力を入れているようです。ただし、この方針は、**学力上位の生徒に指導を特化し、内容を理解できない生徒については顧みない**ことを意味します。進学校と言われる高校でも、全国模試の校内平均得点率が40～50%であることを考えると、**各高校のトップクラスの生徒しか、有名大学に現役で合格することはできない**でしょう。各高校の平均的な成績に満足することなく、より高いレベルで受験対策を始めなければなりません！塾で高度な知識を得たあと、高校で基本の確認と復習をする、というリズムで進めるのが理想です。

#### ★やっぱりあります、定期試験対策！

定期試験の前には、通常授業以外に、**試験範囲に合わせた対策補講**があります。英語では、学校のテキストの英訳等に関する質問の受付・文法問題の解説などをおこないます。数学では、高校で渡されている教科書傍用の問題集等に関する質問を受け付けます。学校の教科書やノートで、わからないところの解説もします。

英・数以外の科目も、相談に応じます。

## ★毎回出される課題で、勉強時間も大幅UP！

授業を受けるだけが勉強でないことは、だれもが認めるところです。しかし、実際、自分で何をすればよいのかわからないということも多いはず。そこで、キュービックでは、**家でこなすべき課題も与え、授業内で毎回チェック**しています。これにより、無意識のうちに勉強時間を確保することができます。

また、授業内容の定着度も上がり、英単語・文法・理科・地歴などの**知識の暗記も計画的に(強制的に!)進めることができます**。

## ★わからないことは、いつでも質問！

1クラスの人数は5名程度ですから、わからないことがあれば、いつでも気軽に質問することができます。また、**授業は講師と生徒の『対話形式』**で進められ、講師が常に生徒一人ひとりに目を行き届かせていますので、授業中にぼ～っとできる瞬間はありません。これまでの勉強とは一味違う、“**集中して考えることのおもしろさ**”を味わうことができますでしょう。

## ★キュービックオリジナル教材で、効率のよい受験準備！

授業では、**キュービックだけの『オリジナル教材』**を使用しています。暗記の**ポイントや覚え方がわかりやすく整理されたテキスト**で、基本の理解から受験即応のハイレベルな内容まで、短期間に効率よく学習できます。受験準備はこれからという人でも、効率的に復習し、補強をおこなうことができます。また、何が大切かを教えるにとどまらず、**どうすれば覚えられるか**まで伝授します。

“**テキストを編集できる**”講師陣の能力……これもキュービックの強みです。

## ★自習室完備により、自主学習時間を確保！

**高校生専用自習室**は、授業のない日も含め、いつでも自由に使うことができます。放課後、毎日キュービックの自習室に通った生徒は、みんな志望校を突破しています。もちろん、自習中にわからないことが出てきたら、いつでも空いている先生に質問してください。

## ★一人ひとりに個別フォロー！

理解不足の生徒や成績が伸び悩んでいる生徒には、弱点補強のための『**個別補講**』『**個別課題**』も実施しています。生徒の成績の推移を常に厳しくチェックして、問題点の早期発見と早期の対応に努めています。

## ★熱意を持ったベテラン講師陣！

キュービックの授業は、いずれも**30年以上の指導経験を持ち、生徒たちから絶大な信頼を得ている3名の専任講師**が担当しています。つまりきやすいポイントや出題されやすいポイントを熟知していますので、生徒の弱点を見抜いて効果的なアドバイスをおくることができます。さらに、長年の大学受験指導により**入試問題にも精通**していますので、特に受験にとって大切だと思われる高度な知識にも効果的にふれていきます。

## 《高3受験クラス》

### ★本当の少人数…5名以内のクラスで、気を抜けない濃密な授業！

現在の実力や志望校のレベル・出題傾向に合わせた授業で、その時々**に最も必要な内容を厳選して**与えていきます。ただ聞いているだけの授業ではありません。本当に理解できているかどうかを確かめるために、**先生から鋭い質問**が飛んできます。**決して気を抜くことのできない濃密な授業**を継続的に受けることで、今までには思いもよらなかったほどの実力UPを体験することでしょう。

大手の予備校にも現役生対象のクラスはありますが、もちろん、学校の進度とは全く無関係に授業が進みます。**大教室の授業は、たとえだれかがわかっていなくても決して待ってはくれません。**

大手予備校の、マイクを使って大教室でおこなわれる授業に過度の期待を持ってはいけません。予備校の難問解説の授業は、あらかじめ相当な学力を備えている生徒にのみ有効なのであって、ただ聞いているだけで全てがわかるようになるという性質のものではありません。**予備校をうまく活用して大学に合格できるのは、大勢集まってくる生徒のうちのごく限られた人である、**ということをお忘れではありません。

### ★毎回出される課題で、勉強時間も大幅UP！

授業を受けるだけが勉強でないことは、だれもが認めるところです。しかし、実際、自分で何をすればよいのかわからないということも多いはず。そこで、キュービックでは、**家でこなすべき課題も与え、授業内で毎回チェック**しています。これにより、無意識のうちに勉強時間を確保することができます。

また、授業内容の定着度も上がり、英単語・文法・理科・地歴などの**知識の暗記も計画的に(強制的に!)進めることができます。**

### ★わからないことは、いつでも質問！

1クラスの人数は5名程度ですから、わからないことがあれば、いつでも気軽に質問することができます。また、**授業は講師と生徒の『対話形式』**で進められ、講師が常に生徒一人ひとりに目を行き届かせていますので、授業中にぼ～っとできる瞬間はありません。これまでの勉強とは一味違う、“**集中して考えることのおもしろさ**”を味わうことができるでしょう。

### ★キュービックオリジナル教材で、効率のよい受験準備！

授業では、キュービックだけの『オリジナル教材』を使用しています。暗記のポイントや覚え方がわかりやすく整理され、受験のノウハウが凝縮されたテキストで、高1・2年の復習から始めます。基本の理解から受験即応のハイレベルな内容まで短期間に効率よく学習し、現役合格を目指します。受験準備はこれからという人でも、効率的に復習し、補強をおこなうことができます。また、何が大切かを教えるにとどまらず、**どうすれば覚えられるか**まで伝授します。

“テキストを編集できる”講師陣の能力……これもキュービックの強みです。

## ★圧倒的な授業時間……暗記系科目で得点をかせごう！

英語は週に文法110分+英文解釈110分の授業で、総合的な英語力を養成します。  
理科(生物・化学・物理)・地歴(世界史・日本史・政経)では、1,5hの授業を週2回  
行うことで一通りの学習を早めに終了し、十分な復習時間を確保します。

浪人生が有利と言われる**暗記科目を得点源にする**ことで、現役でもワンランク上の志望校が狙えるはずです。

## ★自習室完備により、自主学習時間を確保！

高校生専用自習室は、授業のない日も含め、いつでも自由に使うことができます。放課後、毎日キュービックの自習室に通った生徒は、みんな志望校を突破しています。もちろん、自習中にわからないことが出てきたら、いつでも空いている先生に質問してください。

## ★一人ひとりに個別フォロー！

理解不足の生徒や成績が伸び悩んでいる生徒には、弱点補強のための『個別補講』『個別課題』も実施しています。生徒の成績の推移を常に厳しくチェックして、問題点の早期発見と早期の対応に努めています。

## ★熱意を持ったベテラン講師陣！

キュービックの授業は、いずれも**30年以上の指導経験を持ち、生徒たちから絶大な信頼を得ている3名の専任講師**が担当しています。つまづきやすいポイントや出題されやすいポイントを熟知していますので、生徒の弱点を見抜いて効果的なアドバイスをおくることができます。さらに、長年の大学受験指導により**入試問題にも精通**していますので、特に受験にとって大切だと思われる高度な知識にも効果的にふれていきます。

**今年の大学入試も大勝利!!** みなさんが目にしていた高3生の結果です。

**東京学芸大・駒群馬(医)・駒埼玉(教)・首都大学東京(理)**

立教・明治2名・法政2名・青学・杏林・明学・成蹊・日大4名・東洋2名・専修3名・駒澤・東京薬科 ほか現役合格!!

キュービック高3受験クラス 過去の合格実績(赤字は2018~19年度)

立川→国立東工大(第5類)・早稲田(文)・法政  
国分寺→東京学芸大・明治(商)・立教(観光)  
日野台→中央(文)・東京海洋(海洋工学)  
昭和→国立東京外語大・早稲田(政経・商・社)  
国立群馬(医)・国立山梨(工)・国立埼玉(教・経・理)  
首都大学東京(理)・国立電通大(情報理工)  
中央(理工)・立教(理)・明治(農・理工)・法政(生命)  
学習院(国際)・杏林(看護)・東京薬科(生命科学)  
東海大菅生→青学(社)・学習院(経)・専修・東洋

小平→杏林(看護)・東洋(経・経営)・駒澤(経)  
東大和南→中央(経)・法政(経)・東洋(経営)  
明学(心・法・経)・専修(経)・亜細亜(法・経営)  
上水→専修(商)・駒澤(経営)・亜細亜(経営)  
実践女子(管理栄養)・武蔵野(人間科学)  
東大和→法政(情報科学)・日大(法)・東洋(経営)  
麻布(食品科学)・東京薬科(生命科学)  
八王子桑志→中央(法・経・経済情報)・法政(社)  
福生→日大(商)・東洋(経営)・専修(経営) ほか

# ◆高校部 月額授業料・年間教材費◆ (すべて税込)

学年	科目	時間割 ※1	月額授業料 ※2	年間教材費 ※3
高1	英語	土 8:00~9:30(90分)	12,000円	12,000円
	数学Ⅰ・A	土 6:15~7:45(90分)	12,000円	12,000円
高2	英語	金 8:00~9:30(90分)	12,000円	12,000円
	数学Ⅱ	土 8:00~9:30(90分)	12,000円	12,000円
	数学Ⅱ・B	数Ⅱ⇒土 8:00~9:30(90分) 数B⇒統 6:00~7:30(90分)	18,000円	18,000円
	国語(現・古)	月 6:00~7:30(90分)	12,000円	12,000円
高3 受験	英語〔発展〕	110分×週2	15,000円	15,000円
	英語〔基礎〕		15,000円	15,000円
	現代文〔発展〕	90分	12,000円	12,000円
	現代文〔基礎〕	90分	12,000円	12,000円
	現代文+古典	90分×週2	15,000円	15,000円
	数Ⅰ・A〔基礎〕	90分	12,000円	12,000円
	数Ⅰ・A+Ⅱ・B	90分×週2	15,000円	15,000円
	数ⅠA・ⅡB~数Ⅲ	数ⅠAⅡB 90分×週2 数Ⅲ 90分×週2	20,000円	20,000円
	日本史・世界史・政経	90分×週2	15,000円	15,000円
化学・物理・生物	※理科各科、基礎のみの受講可	15,000円	15,000円	

## 《高3授業時間帯》

英語 →5:40~7:30PM  
 その他→6:00~7:30PM  
 (一部科目 4:20~5:50)

●授業の曜日は、  
 教室にお問い合わせください。

## ★複数講座受講値引き

高1・高2・高3 月額授業料・年間教材費とも

2講座受講→2,000円引き

3講座受講→6,000円引き

4講座受講→17,000円引き

5講座受講→27,000円引き

●初回費用は、『年間教材費(月割り減額あり)』と『初月度の授業料(通割り減額あり)』です。

[入塾金はいただいておりません。]

[〇講習会から参加の場合、初回費用は「講習会授業料」のみです。]

●このほかに、各講習会(春・夏・冬)は別途授業料が必要です。

※1★高3の「授業曜日」および「授業時間帯」は、2学期より変更される場合がありますので、ご了承ください。

※2★月の途中からの入塾の場合、月額授業料は週割りで減額いたします。

★月の途中で退塾する場合、月額授業料は週割りで返金いたします。

★授業に欠席しても、授業料の返金はおこないません。

○授業に欠席した生徒には、必要に応じて、『欠席補習』をおこなっています。

〔ただし、定期テストの直前、および、部活やおけいこ事で土日の都合が悪い生徒の場合、うまく時間がとれないことがあります。また、授業内容によっては「課題の提出と添削」に代えることがあります。〕

※3★年間教材費は、入塾時および各年度の初めに、一年分の教材費を一括していただくものです。教材費には、授業で使用するテキストのほか、家庭学習用教材・補講用プリントなど、すべての教材の費用が含まれています。

★年度途中からの入塾の場合、年間教材費は月割りで減額いたします。  
(年度途中で退塾する場合、教材費の返金は致しません。ご了承ください。)

## ◆その他の注意◆

★遅刻・欠席をするときは、必ず、前もってご連絡ください。

〔塾では、効率よく学習を進めるために、一回一回の授業が内容の濃いものになっています。安易な理由で遅刻・欠席をしないようにしてください。〕

★『祝日』および『講習会前後の塾が指定する日』は、通常授業が『休講』となります。

## ◆授業料納期 一覧◆

春期講習会	3月25日	9月分	8月31日
教材費	3月25日または <u>入塾時</u>	10月分	9月30日
4月分	4月10日	11月分	10月31日
5月分	4月30日	12月分	11月30日
6月分	5月31日	冬期講習会	12月25日
7月分	6月30日	1月分	1月10日
夏期講習会 (8月分は、なし)	7月31日	2月分	1月31日
		3月分	2月28日

# 入塾のお手続きについて

- ①添付してある『入塾申込書』に必要事項を記入し、ご捺印のうえ、初回の授業のときにご提出ください。(本人持参で結構です。)
- ②初回の授業の際、『年間教材費・初月度授業料のご案内』をお渡しいたします。
- ③ご案内にしたがって、教材費・授業料をお振り込みください。

## 授業料等の納入方法

授業料の納入は、①郵便振替・②銀行振込・③郵便局の口座からの自動引落にてお願いいたします。

郵便局・銀行に行くお時間がない場合は、④授業料袋に現金を入れてお持ちください。

### ①郵便振替

- ★塾から、『払込取扱票』(振込用紙)をお渡しします。
- ★『払込取扱票』に、住所・生徒氏名・納入金額等をご記入のうえ、郵便局にお出しください。
- ★この用紙を使うと、どの郵便局から払い込まれても、手数料はかかりません。
- ★振込用紙が足りなくなったときは、担当教師にお申し出ください。

### ②銀行振込

★振込口座

多摩信用金庫  
拝島支店(019)  
普通 0697652  
口座名 キュービック(松岡<sup>マツオカ</sup>勇人)

西武信用金庫  
拝島支店(022)  
普通 1238307  
口座名 キュービック(松岡<sup>マツオカ</sup>勇人)

- ★振込依頼人のお名前は、ご父母のお名前ではなく、**生徒氏名**でお願いします。
- ★銀行振込の際の振込手数料は、ご家庭で負担していただくことになります。  
(多摩信・西武信金の拝島支店にてお振込の場合のみ、手数料がかかりません。)

### ③ゆうちょ銀行(郵便局)の口座からの自動引落

- ★ゆうちょ銀行(郵便局)の口座をお持ちの場合、自動引落ができます。
- ★自動引落をご希望の際は、別途お手続きが必要となりますので、お申し出ください。
- ★各月の月上旬に手続きが完了すると、その月の月末から引落が可能となります。  
(※銀行の口座からの自動引落は扱っておりませんので、ご了承ください。)



生徒がすすんで通える塾

**CUBIC**