

Reliability Trust Faith Passion Safety and Reliability

HEISEI

Electric Machinery
CORPORATE PROFILE

平成電機株式会社

<http://www.heiseidenki.co.jp/>

いつでも同じ製品を作れる

品質は

安全安心が

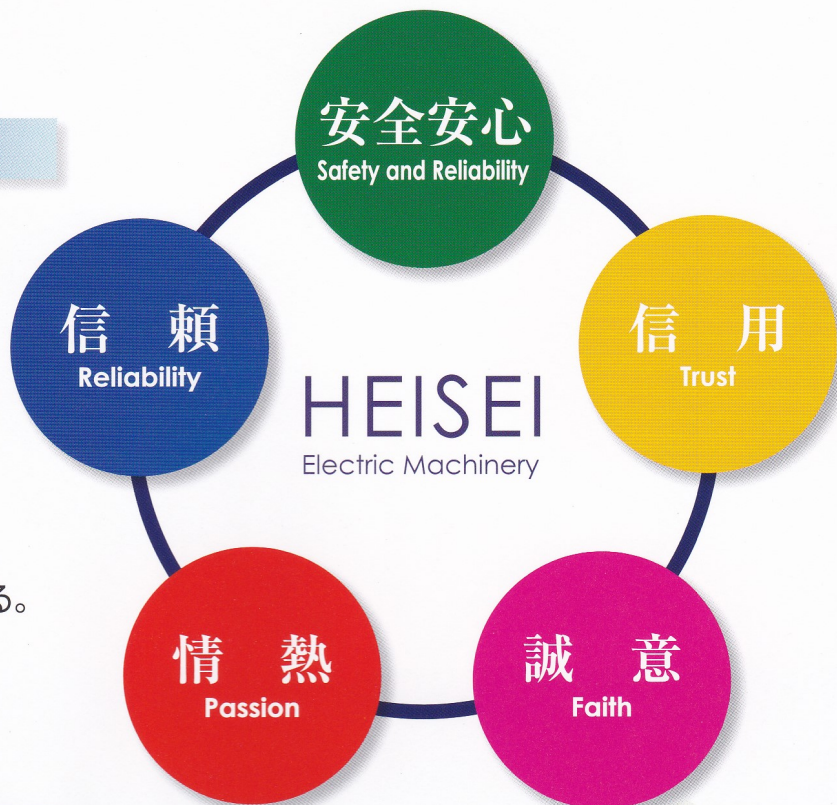
絶対条件

である



理念

「信頼」「信用」「誠意」
「情熱」「安全安心」を
基本とし、最先端技術を駆使して、
お客様にご満足頂ける製品を提供する。



ご挨拶

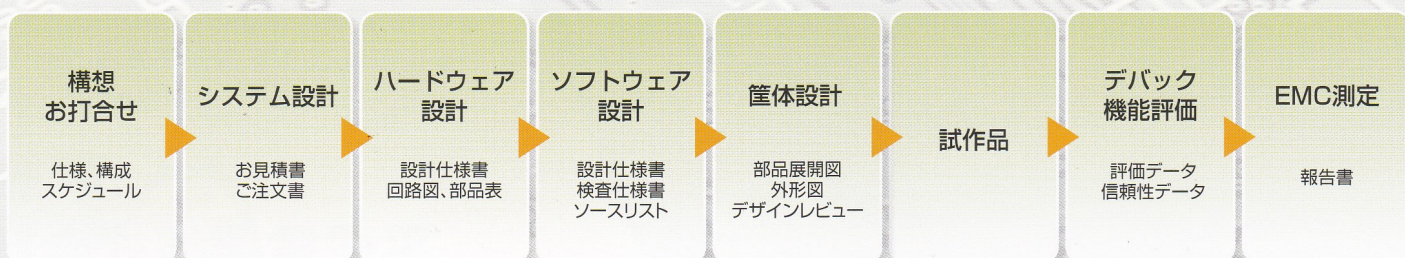
平成電機株式会社は、1989年の創立以来、二十数年あまり電子機器に使用される基板設計から部品実装までの仕事を中心に、お客様のニーズにお応えすべく、最先端技術を駆使して製品開発に関わり、品質は「安全安心」が絶対条件である事を宣言して、お客様のご信頼を頂き成長をまいりました。

設計・開発の個別開発の分野に於いては、ドクイヤーと呼ばれるほど進歩が速い技術環境の中に対応すべく、最先端ソフトの導入、専門技術者の養成を進め日々努力して「安全安心」な製品を作り、高精度で高品質な製品を提供できる期待される企業を目指してまいります。

今後ともご愛顧を賜ります様お願い申し上げます。

代表取締役社長 平出 智恵子

受託開発フロー



回路設計

電源回路
設計

アナログ回路
設計

デジタル回路
設計

高周波回路
設計

- ★既成品の概念に捉われない当社独自の設計・開発。
- ★常に客先とのコミュニケーションを心がけています。

基板設計

回路の高速化に伴い、ただ結線が出来ているだけでは正常に動作しない基板も増えています。片面のアナログ基板から、大規模高多層基板まであらゆる基板の設計実績があります。コンデンサや抵抗の様な小さな部品であっても、その場所に配置する根拠を理解しながらの設計を心がけています。客先様のニーズに合った配置・配線・製造を行っております。

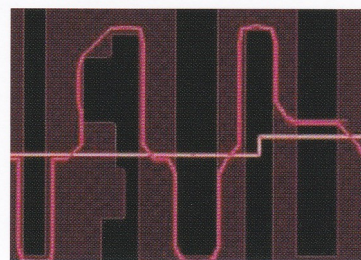
作業工程



Board Designer

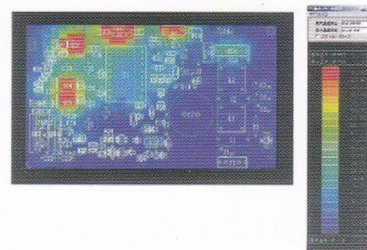
EMC Adviser

- 設計段階でのノイズ対策
- 繰り返し試作の減少
- EMC設計に関するノウハウの共有化
- EMC設計ルールの標準化



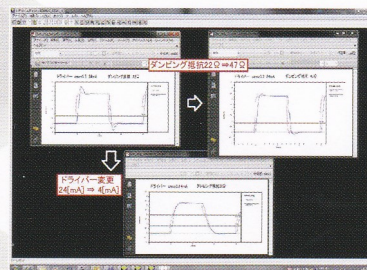
クイックサーマル(熱解析)

- 部品の消費電力の可視化
- 発熱する部品の分散化

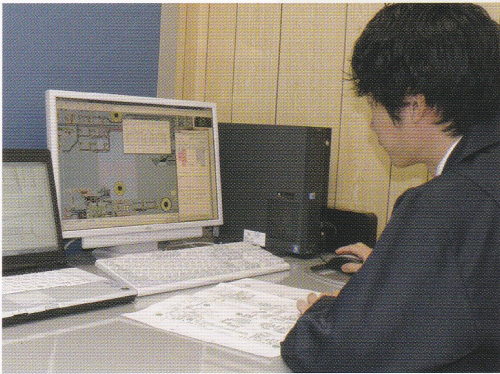


Lightning 伝送線路シミュレーション

- シグナルインテグリティ (信号品質)
- 配線長/遅延制御
- クロストーク
- 部品を入替えてのシミュレーション



開発・設計



検査



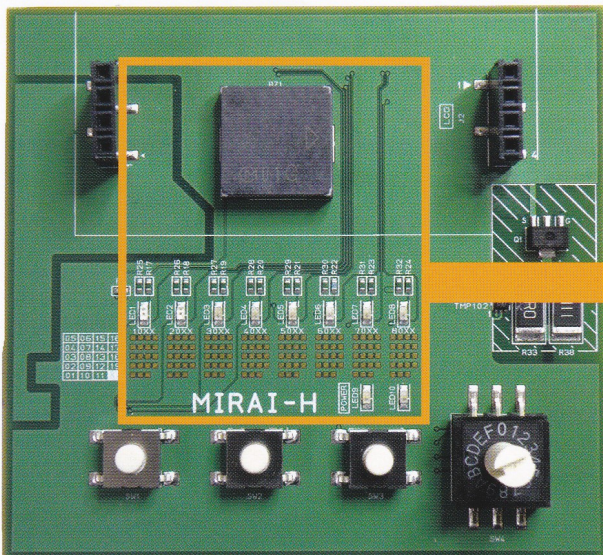
アナログ回路・高速デジタル回路・電源回路・高周波回路 DDR-SDRAM・インピーダンス整合・等長配線を要する回路

上記要求等のお客様希望仕様にお応え致します。又、信号経路重要部はシミュレーションでの確認をさせていただきます。ノイズ特性、信号品質、電源品質などの電氣的ルール・ノウハウを的確に適用し、効率的なEMC設計を実現致します。部品の消費電力発熱領域を可視化し基板データ上で確認が出来ます。

設備機器

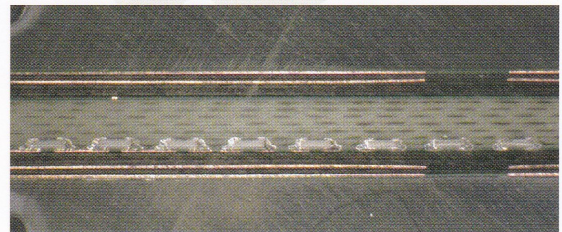
- ・ CR5000-Board Designer (2ライセンス)
- ・ CR5000-Lightning
- ・ CR5000-PWS
- ・ EMC Adviser
- ・ クイックサーマル
- ・ 投影機 PJ-H30
- ・ 投影機 TOPCON
- ・ 計測器多数
- ・ BGAリワーク機
- ・ 画像検査機

製品紹介

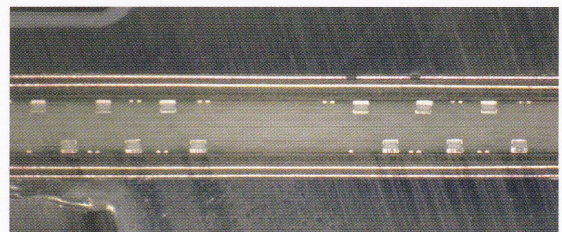


部品内蔵基板 (8層)

(基板サイズ65mm×60mm・C/R約1,600個内蔵)



断面図 1



断面図 2

高難度基板対応メニュー

- ・ 高多層基板
- ・ ビルドアップ基板
- ・ 特性インピーダンス基板
- ・ メタルベース基板
- ・ IVH基板
- ・ リジットフレキ基板
- ・ アルミ基板
- ・ 特殊基板 (キャパシタ内蔵、厚銅など)
- ・ 部品内蔵基板

HEISEI

Electric Machinery
CORPORATE PROFILE

会社概要

会社名：平成電機株式会社

代表者：代表取締役社長 平出 智恵子

所在地：〒193-0816 東京都八王子市大楽寺町159-2

資本金：1,000万円

設立年：平成元年5月

T E L : (042) 652-1048 FAX : (042) 652-1033

U R L : <http://www.heiseidenki.co.jp/>

E-mail : formmail@heiseidenki.co.jp

ISO14001取得年：平成22年3月



交通アクセス

西東京バス 式分入口下車徒歩3分
繊維団地行き・宝生寺団地行き・大久保行き
恩方車庫（宝生寺団地経由）

