

## 回路設計

電源回路  
設計

アナログ回路  
設計

デジタル回路  
設計

高周波回路  
設計

- ★既成品の概念に捉われない当社独自の設計・開発。
- ★常に客先とのコミュニケーションを心がけています。

## 基板設計

回路の高速化に伴い、ただ結線が出来ているだけでは正常に動作しない基板も増えています。片面のアナログ基板から、大規模高多層基板まであらゆる基板の設計実績があります。コンデンサや抵抗の様な小さな部品であっても、その場所に配置する根拠を理解しながらの設計を心がけています。客先様のニーズに合った配置・配線・製造を行っております。

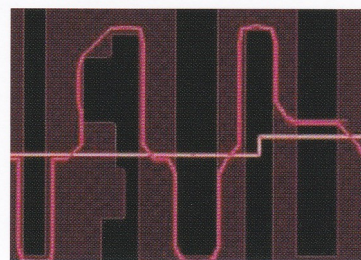
### 作業工程



## Board Designer

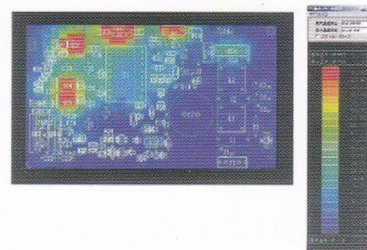
### EMC Adviser

- 設計段階でのノイズ対策
- 繰り返し試作の減少
- EMC設計に関するノウハウの共有化
- EMC設計ルールの標準化



### クイックサーマル(熱解析)

- 部品の消費電力の可視化
- 発熱する部品の分散化



### Lightning 伝送線路シミュレーション

- シグナルインテグリティ (信号品質)
- 配線長/遅延制御
- クロストーク
- 部品を入替えてのシミュレーション

