

埋設標識シート

埋設標識シート



規格

		150mm×50m	印刷表示	色
高圧電力線	シングル	○	危険注意(赤文字) この下に高圧電力ケーブルあり	オレンジ
	2倍	○		
低圧電力線	シングル	○	危険注意(赤文字) この下に低圧電力ケーブルあり	オレンジ
	2倍	○		
通信線	シングル	○	危険注意(黒文字) この下に重要通信ケーブル線あり	ピンク
	2倍	○		
弱電線	シングル	○	危険注意(黒文字) この下に重要弱電ケーブル線あり	ピンク
	2倍	○		
水道管	シングル	○	水道管注意(白文字) この下に水道管あり注意、 立会を求めてください。	ブルー
	2倍	○		
水道管(アルミ)	シングル	○	水道管注意(黒文字) この下に水道管あり注意、 立会を求めてください。	ブルー
	2倍	○		
ガス管	シングル	○	ガス管注意(黒文字) ガス会社の立会を求めてください。	グリーン
	2倍	○		
下水道	シングル	○	下水道管注意(白文字) この下に下水道管あり注意、 立会を求めてください。	ブラウン
	2倍	○		
下水道(アルミ)	シングル	○	下水道管注意(黒文字) この下に下水道管あり注意、 立会を求めてください。	ブラウン
	2倍	○		

おすすめポイント

- 埋設管の位置を示し、安全な掘削作業が行えます。
- ポリエチレンを製織したクロス地で 地中での劣化や変色が無く長期に耐え、安心して使用できます。
- 20%苛性ソーダ、20%硫酸、20%塩酸、硫化水素飽和溶液、ガソリン、他の浸漬試験に合格しており、腐食に対しても大変に強く地中での変化はありません。
- 表示印刷が中層に施されており 文字の脱落もなく、そのままロールを転がすだけで伸ばせ作業がスピーディーに行えます。

物性

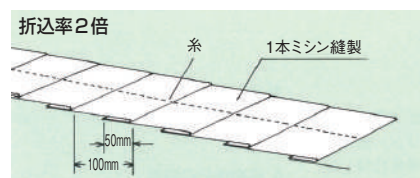
項目	規格値
耐硫化性	硫化水素飽和液に浸漬しても変色のないこと
引張強度	30kg/30mm以上
伸び	6%以上
材質	ポリエチレン
サイズ	150mm×50m

梱包(ケース)

	シングル	2倍	3.5倍
150mm×50m巻	12巻入り	6巻入り	4巻入り

構造

右図の様な構造に2倍、3.5倍に縫製しており、掘削作業時にパワーショベルや ユンボ等にて引掛け時、折りたたみ部が解けて破断することなく2～3.5倍に伸びます。



テープ

危険立入禁止テープ



KTK-TP

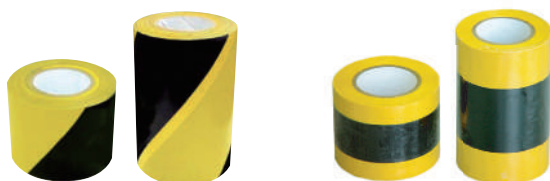
おすすめポイント

- 工事現場・スキー場など立入禁止区域に。
- 日本語・英語・中国語・韓国語の4ヶ国語表記。

型番	KTK-TP
サイズ	60mm×50m

※ノリ無し。
※30巻単位発注となります。

トラテープ



T-45N

T-90N

T-45

T-90

おすすめポイント

- 作業現場や各種施設の危険表示や立入禁止に最適な粘着シール。

型番	T-45N	T-90N
サイズ	45mm×10m巻	90mm×10m巻
仕様	45幅斜線	90幅斜線

型番	T-45	T-90
サイズ	45mm×10m巻	90mm×10m巻
仕様	45幅平行	90幅平行

電光標示盤
信号機
満空表示器

LED警告灯
LED工事灯
LED矢印板
LEDチューブ
回転灯

バルーン投光器
白熱投光器
LED照明
延長コード

フェンス
キャスターゲート
看板
マグネットシート

カラーコーン
コーンバー
矢印板
クッションドラム

ヘルメット
安全ベスト
作業服
安全靴

黒板
ホワイトボード
測量器
スプレーシート

安全掲示板
安全標識
道路標識
腕章・たれ幕

ポストコーン
デリネーター
カーブミラー
バリカー

車両・駐車場用品
コードプロテクター
歩行者マット
ラッシングベルト

区画テープ
すべり止めテープ
反射テープ
クッション

土のう袋
ブルーシート
トラロープ
左官用品

アルミポール
吹流し
テント
アウトドア用品

メガホン
電池
ライト
トランシーバー

防犯用品
防災用品
消火用品
忌避用品

清掃用品
くすかご
ペンチ
景観用品