

侵入車両強制停止装置 とまるくん



HS-50-B2



段積み収納可能



オプションで矢印板を取り付け可能です。



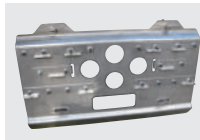
おすすめポイント

- テコの原理により車両の前輪を浮かし、強制的に停止させることが可能です。
- 制動面に特殊ゴムを採用。
- 折畳式のため、コンパクトに収納可能。持ち運びにも便利。
- キャスター付きで移動も楽に行えます。
- オプションで道路標識やLED矢印が取付可能。

型番	HS-50-B2
材質	アルミ合金
材料仕様	アルミ成形材 (100×32)
表面処理	焼付塗装
ゴム	成形合成ゴム
質量 (kg)	30

○とまるくん用寒冷地向けオプション

型番	HS-TKS-01 (スパイク仕様)
材質	本体: ステンレス ピン: ステンレス
サイズ (mm)	W600×H353×D86
質量 (kg)	5.5



急な寒波にも対応可能 しっかり止まります。

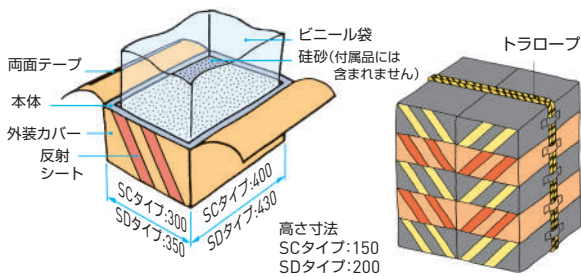
簡易式衝撃緩衝装置 NOKサンドクッション



SD



SC



おすすめポイント

- クッション体を積み重ねて、衝突の運動エネルギーを吸収分散させます。
- 直方体形の箱形なので、積み重ねることができます。
- 固定式でないため、ノズなどの状態に応じて設置できます。
- 黒とオレンジを立体的に組合せ、再帰反射シートにより昼夜問わず、視認性にすぐれています。

型番	仕様		体積 cm ³ (珪砂の重量kg)
	色	再帰反射シート	
SC1	黒		約13600 (約22~23)
SC2	黒		
SC3	橙		
SC4	橙		
SD1	黒		約23600 (約42~43)
SD2	黒		
SD3	橙		
SD4	橙		

○重量は珪砂込みの重量です。 ※珪砂は付属品には含まれません。

NOKサンドクッションの配列設置

- 5段階積み前後2列が適当です。大きいノズの場合は3~4列が適当です。(数量は、目的、用途に応じて決定してください。)
 - 反射シート面を正面に向け、V形状になるように積み重ねます。
- ※前段を低く、後段を高く階段状にすると、車両が登っていく恐れがあるので止めてください。



電光標示盤
信号機
満空表示器

LED警告灯
LED工事灯
LED矢印板
LEDチューブ
回転灯

バルーン投光器
白熱投光器
LED照明
延長コード

フェンス
キャスターゲート
看板
マグネットシート

カラーコーン
コーンバー
矢印板
クッションドラム

ヘルメット
安全ベスト
作業服
安全靴

黒板
ホワイトボード
測量器
スプレーシート

安全掲示板
安全標識
道路標識
腕章・たれ幕

ポストコーン
デリネーター
カーブミラー
バリカー

車両・駐車場用品
コードプロテクター
歩行者マット
ラッシングベルト

区画テープ
すべり止めテープ
反射テープ
クッション

土のう袋
ブルーシート
トラロープ
左官用品

アルミボール
吹流し
テント
アウトドア用品

メガホン
電池
ライト
トランシーバー

防犯用品
防災用品
消火用品
忌避用品

清掃用品
くすかご
ペンチ
景観用品