

# バルブ開閉表示板

## 回転式両面表示板(屋外型)



### おすすめポイント

- 回転式両面表示板の屋外型。  
使用の範囲が更に大きく広がります。
- 屋外用の頑丈ボディ。
- 表示の切替えは、ボタンを押して回すだけ。
- もちろん両面表示。取付方向も自由。

|          |                                |
|----------|--------------------------------|
| 型番       | 857-80~857-86                  |
| サイズ (mm) | W50×H110×t13.5                 |
| 重量 (g)   | 35                             |
| 材質       | 本体/ポリカーボネート ボタン/POM プレート/ABS樹脂 |

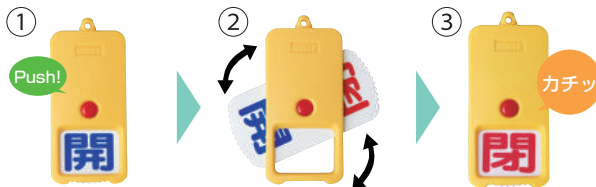
※ボールチェーン等の留具は別売です。

### ●屋外用の頑丈ボディ

本体の材質を見直し、丈夫なポリカーボネート製に改めました。またデザインも一新し、表示板を保護する形状にしました。これらの改良により、風に吹かれたときのぶつかりにも頑丈になりました。

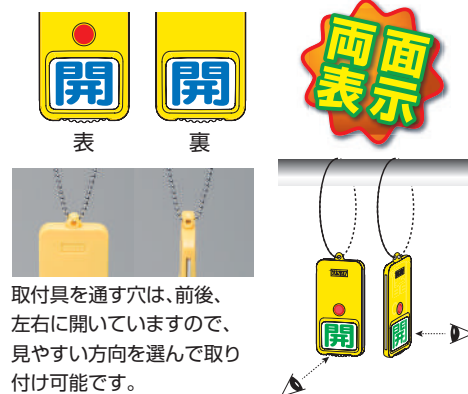
### ●表示の切替えは、ボタンを押して回すだけ。

- ① ボタンを押しながらプレートを少し回します。
- ② ボタンから手を離しプレートを回して下さい。どちらの方向でも回せます。
- ③ 180°回転したところでカチッとロックがかかり、回転が止まります。



### ●もちろん両面表示。取付方向も自由。

両面表示である上に、取付具を通す方向も前後または左右を選べます。



取付具を通す穴は、前後、左右に開いていますので、見やすい方向を選んで取り付け可能です。



電光標示盤  
信号機  
満空表示器

LED警告灯  
LED工事灯  
LED矢印板  
LEDチューブ  
回転灯

バルーン投光器  
白熱投光器  
LED照明  
延長コード

フェンス  
キャスターゲート  
看板  
マグネットシート

カラーコーン  
コーンバー  
矢印板  
クッションドラム

ヘルメット  
安全ベスト  
作業服  
安全靴

黒板  
ホワイトボード  
測量器  
スプレシート

安全掲示板  
安全標識  
道路標識  
腕章・たれ幕

ポストコーン  
デリネーター  
カーブミラー  
バリカー

車両・駐車場用品  
コードプロテクター  
歩行者マット  
ラッシングベルト

区画テープ  
すべり止めテープ  
反射テープ  
クッション

土のう袋  
ブルーシート  
トラロープ  
左官用品

アルミボール  
吹流し  
テント  
アウトドア用品

メガホン  
電池  
ライト  
トランシーバー

防犯用品  
防災用品  
消火用品  
忌避用品

清掃用品  
くすかご  
ベンチ  
景観用品