

流量特性

◆ 圧力と流量の関係データ

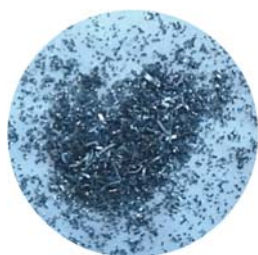
CSL-50			
入口圧力 MPa	出口圧 MPa	クリーン流量 ℓ /min	ドレン流量 ℓ /min
0.15	0.05	34	5
0.2	0.05	50	5
0.25	0.05	60	5

CSL-100			
入口圧力 MPa	出口圧 MPa	クリーン流量 ℓ /min	ドレン流量 ℓ /min
0.15	0.05	80	15
0.2	0.05	110	10
0.25	0.05	140	5

CSL-200			
入口圧力 MPa	出口圧 MPa	クリーン流量 ℓ /min	ドレン流量 ℓ /min
0.15	0.05	165	15
0.2	0.05	230	10
0.25	0.05	270	5

試験写真

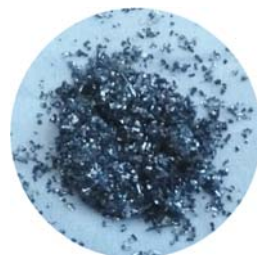
◆ 社内濾過実験結果



ダークティ液



クリーン液



ドレン液

公称 3 μ の工業用濾紙を通過させたものです。