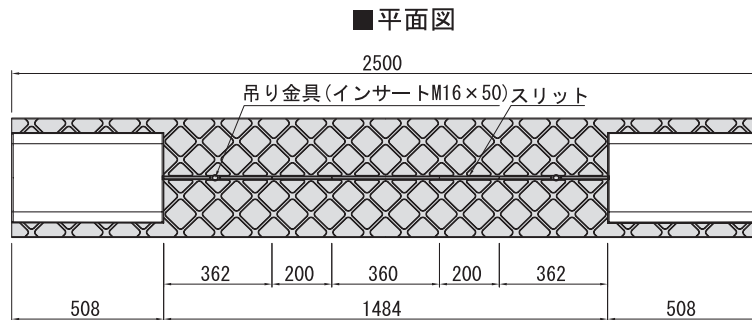
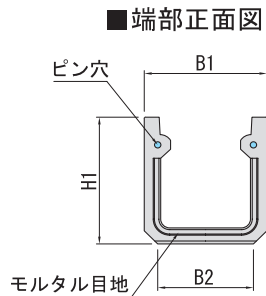


## 形状及び寸法

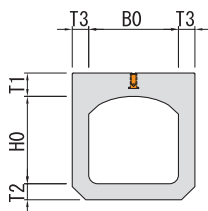
### 標準型

L=2500

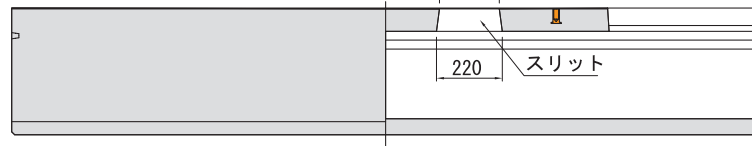


(※)250, 300サイズはオールスリットタイプの製作が可能です。

■中央断面図

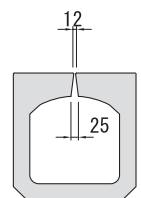


■側壁外面図

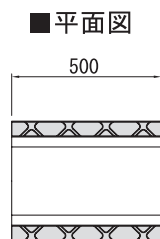
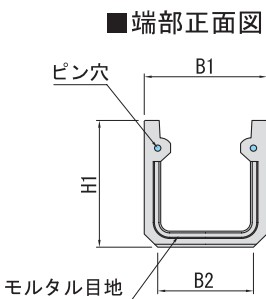


■側壁内面図

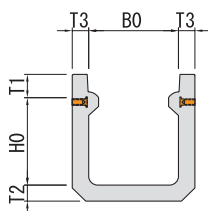
■スリット部



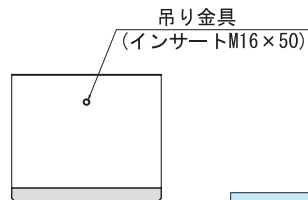
L=500



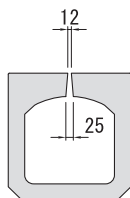
■中央断面図



■側壁外面図



■オールスリット断面



※梁部(L=1500)

呼び名	寸法 (mm)									参考質量(kg)	
	B0	H0	T1	T2	T3	B1	B2	H1	L=2500	L=500	
250	250	250	70	50	50	350	270	370	369	62	
300A	300	300	80	55	55	410	320	435	477	78	
300B	300	400	80	55	55	410	320	535	541	91	
300C	300	500	80	55	55	410	320	635	605	104	
400A	400	400	90	65	60	520	430	555	689	111	
400B	400	500	90	65	60	520	430	655	759	125	
400C	400	600	90	65	60	520	430	755	829	139	

(注意) 高さ2mmのメッシュ模様は、上部の厚さ、高さ等に含まない。