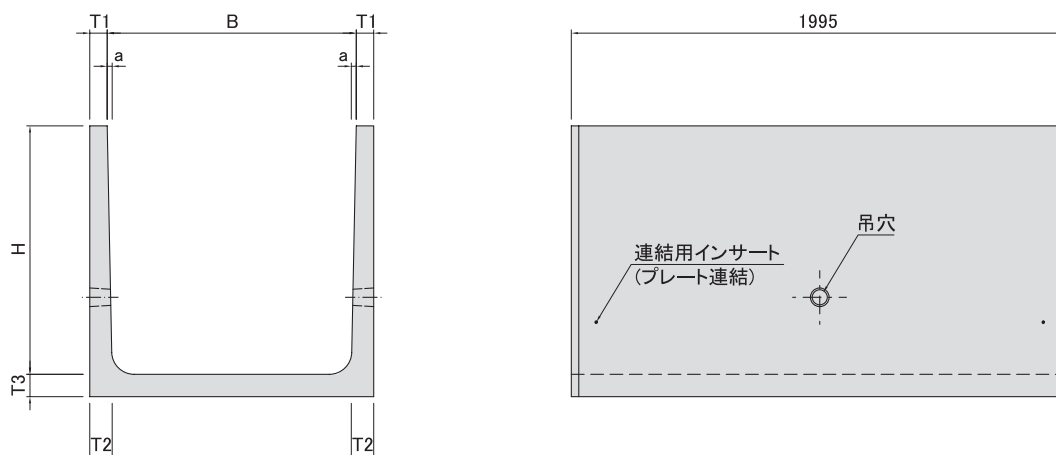


形状及び寸法

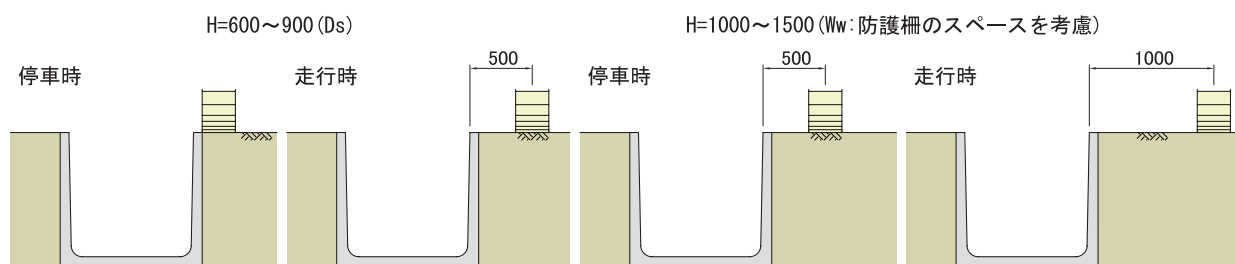


■ 形状・寸法表 (H-600 ~ H-1500)

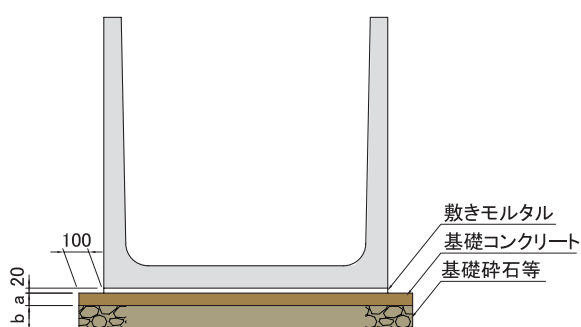
水路高さ H (mm)	水路上幅 ^(注1) B (mm)	T 1 (mm)	T 2 (mm)	T 3 (mm)	a (mm)	参考質量 (kg)		増減質量(kg) ^(注2) 水路幅100mm当り
						最小幅	最大幅	
600	600~1200	70	90	90	20	818	1088	45
700	700~1400	70	95	95	25	985	1315	47
800	800~1600	70	100	100	30	1160	1560	50
900	900~1800	70	110	110	40	1395	1890	55
1000	1000~2000	70	90	90	20	1330	1780	45
1100	1100~2200	70	90	90	20	1460	1955	45
1200	1200~2400	70	100	100	30	1718	2315	50
1300	1300~2600	70	100	100	30	1858	2505	50
1400	1400~2800	80	110	110	30	2225	2993	55
1500	1500~3000	80	110	110	30	2380	3203	55

注1) 水路上幅Bは、100mm単位とします。
注2) 水路幅が100mm変わることによる増減する製品質量。

■ 設計断面図

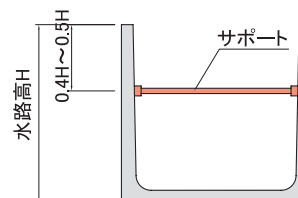


標準施工断面図



	H-600~H-1300	H-1400~H-1500
a (mm)	50	100
b (mm)	150	200

・標準的な地盤条件による参考値です。
・埋め戻し時に、設計条件以上の荷重がかかる恐れがあるので、下図の位置にサポートして下さい。



側溝・水路類

擁壁類

カルバート類

ヒューム管・推進管

マンホール類

道路製品

集水柵類

その他の製品

NEP工業会製品