

## 資料

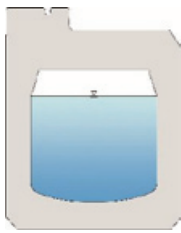
### 流速・流量表（函渠タイプ）

マンニング式より

$$R = A / P$$

$$V = (1 / n) \times R^{(2/3)} \times I^{(1/2)}$$

$$Q = A \times V$$



ここに  
 Q:流量(m<sup>3</sup>/s)  
 V:流速(m/s)  
 A:通水断面積(m<sup>2</sup>)  
 P:潤辺(m)  
 R:径深(m)  
 I:勾配  
 n:粗度係数 (0.013)

水深：8割

通水断面積m <sup>2</sup>	潤辺m	径深m
0.06962	0.72400	0.09616

勾配 I	流速 V	流量 Q	勾配 I	流速 V	流量 Q
	(m/s)	(m <sup>3</sup> /s)		(m/s)	(m <sup>3</sup> /s)
0.1%	0.5106	0.03555	1.5%	1.9774	0.13767
0.2%	0.7221	0.05027	2.0%	2.2833	0.15897
0.3%	0.8843	0.06157	2.5%	2.5528	0.17773
0.4%	1.0211	0.07109	3.0%	2.7965	0.19469
0.5%	1.1417	0.07948	※自由勾配側溝タイプの流速・流量表はお問い合わせ下さい。 また、函渠タイプの条件が異なる場合もお問い合わせ下さい。		
0.6%	1.2506	0.08707			
0.7%	1.3508	0.09405			
0.8%	1.4441	0.10054			
0.9%	1.5317	0.10664			
1.0%	1.6146	0.11241			

### 参考歩掛

自由勾配側溝タイプ 「市場単価 排水構造物工 自由勾配側溝及び蓋版」をご参照ください。

函渠タイプ 適用：平成26年度 国土交通省土木工事積算基準  
 施工パッケージ型積算方式 共通工 管（函）渠型側溝をご参照ください。

### 施工写真

