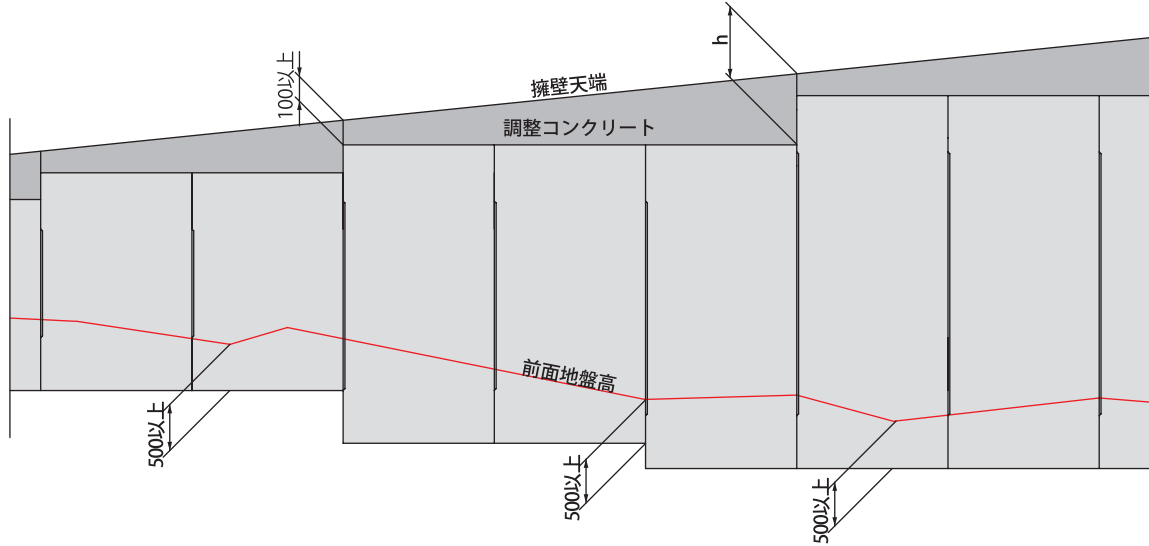


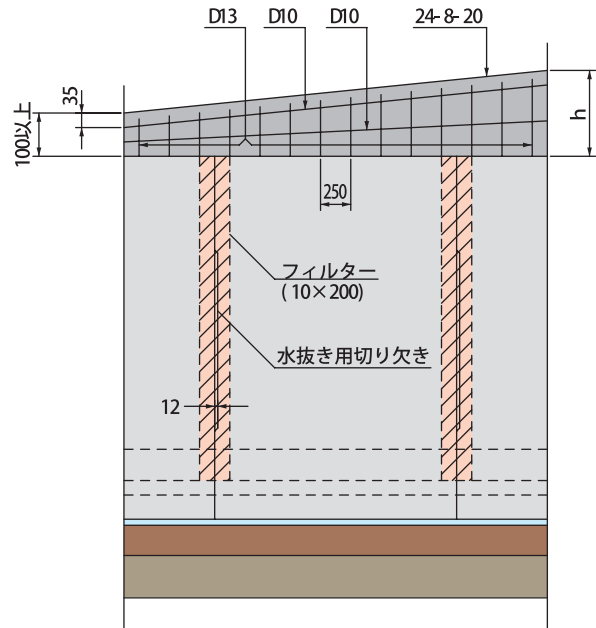
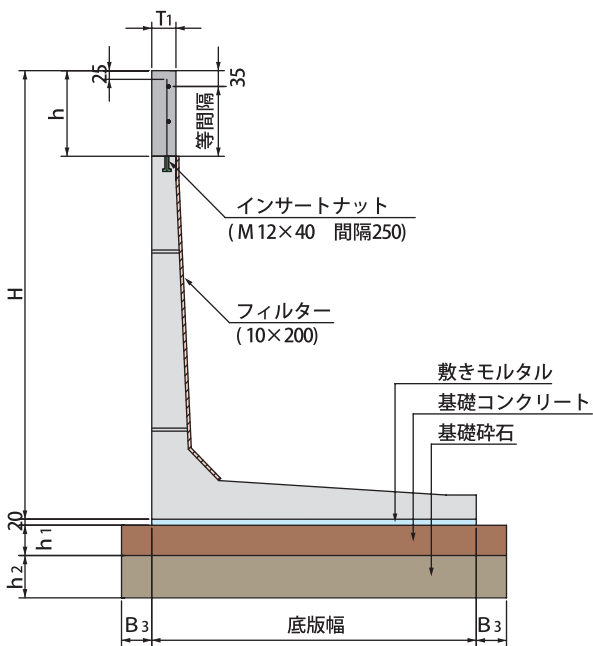
## 頭切り製品の説明

■施工一般図



■断面図

■正面図



- ※  $H \leq 1500$ の場合、 $B_3 = 50$
- $H > 1500$ の場合、 $B_3 = 100$
- $H \leq 3000$ の場合、 $h_1 = 100$ 、 $h_2 = 150$
- $H > 3000$ の場合、 $h_1 = 150$ 、 $h_2 = 200$

- ・差し筋は付属しています。(S D345)
- ・配力筋は各現場でご用意下さい。
- ・配力筋の間隔は250mm以内として下さい。