

会社案内

～すべてはお客様のために～



株式会社 優和設備

〒183-0042
東京都府中市武蔵台1-11-36
YUUWA FUCHU BASE 2F

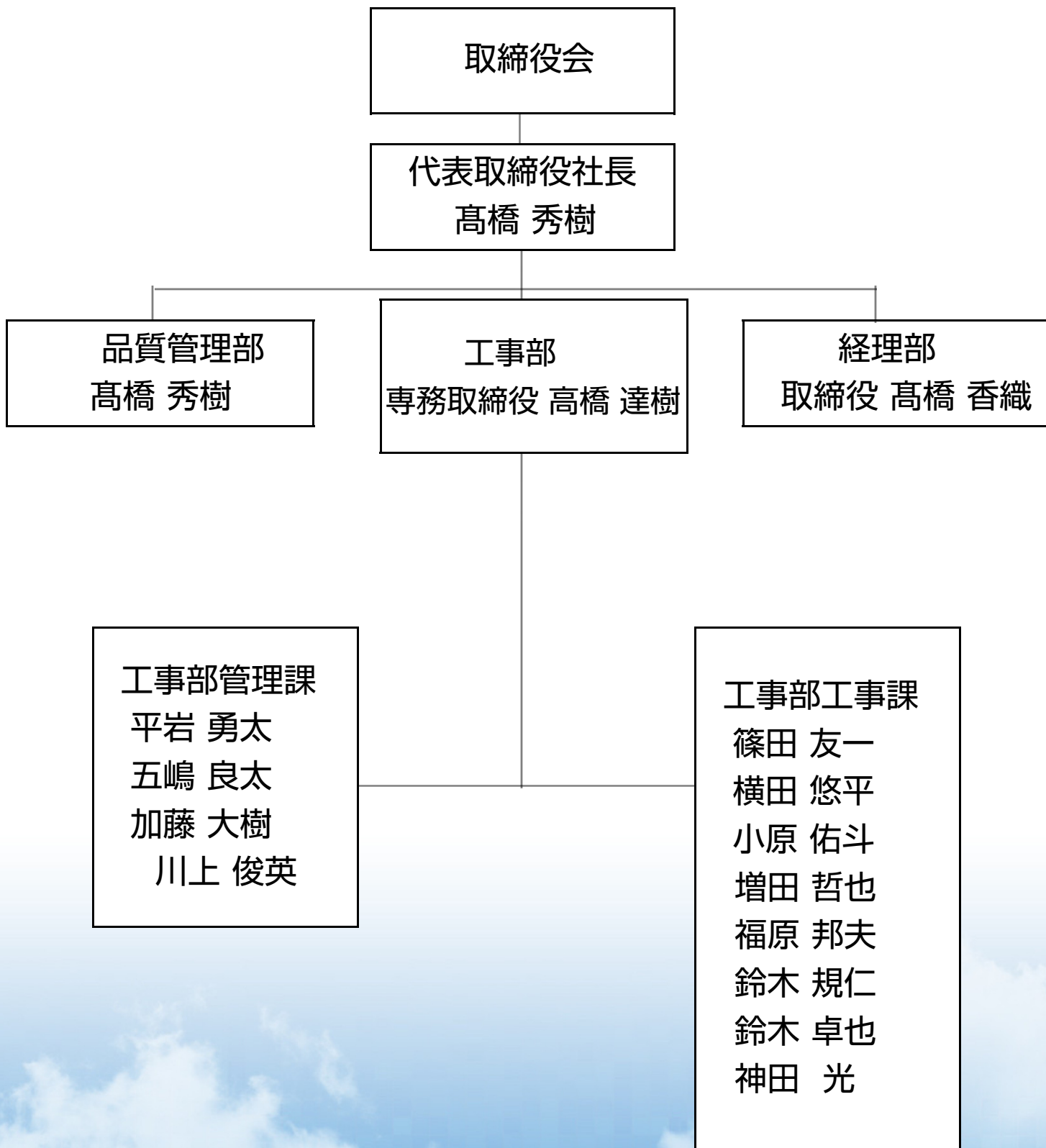
TEL:042-306-7201

FAX : 042-306-7202

会社概要

1. 名称 株式会社 優和設備
2. 所在地 府中市武蔵台1-11-36
YUUWA FUCHU BASE 2F
3. 営業種目 給排水衛生設備工事 空調換気設備工事 消火設備工事
設計・施工 貯留槽清掃 排水管高圧洗浄
給水管更生工事 その他
4. 沿革 平成24年6月1日 設立 資本金 ¥3,000.000
平成24年6月26日 創業
平成27年3月23日 府中市武蔵台に事業所移転
平成29年8月17日 府中市武蔵台に本店登記
5. 役員 代表取締役 高橋 秀樹
専務取締役 高橋 達樹
取締役 高橋 香織
6. 建設業許可 東京都知事 許可(般-4)第139789号
建設業の種類 管工事業
7. 指定給水装置工事事業所 東京都 第8739号
8. 指定排水装置工事事業所 東京都 第5060号
9. 主要取引先 住協建設(株)/塩田建設(株)/大和ハウス工業(株)/新井組(株)/
(株)デザインアーク/松下産業(株)/他 (順不同・敬称略)
10. 取引銀行 多摩信用金庫 北府中支店
きらぼし銀行 府中支店
11. 社員 15名(工事技術者13名・事務職員2名)
資格 監理技術者
1級管工事施工管理技士
2級管工事施工管理技士
給水装置工事主任技術者
排水設備工事責任技術者 他

株式会社 優和設備 会社組織図





事業内容

給排水衛生設備・空調換気設備工事の業務内容

共同住宅

住まいは一生のお買い物。家族が集い、くつろげる快適な住まいの設備を提供します。細部納まりにまで気を配り、配管はシンプルかつ機能性を重視、機器は住まいや用途にマッチングするよう仕様にこだわります。弊社のノウハウが最も生きる分野です。



足立区 39戸マンション



府中市 47戸マンション



武蔵野市 20戸マンション

医療・介護施設

年々ニーズが高まりつつある医療・介護施設。様々な要求に対応し、設備、機器を選定、配置します。プロの視点で事業者様、ユーザー様のご要望を実現します。ここにも弊社のノウハウが生きてきます。



練馬区 サービス付高齢者住宅



国分寺市 介護施設



公共施設

不特定多数の人々が集う空間。快適な設備を提供するには設計条件を満たし、実現させる確かな技術が必要となります。弊社は設計条件を再検証し、高いレベルで実現します。社会貢献度の高い分野です。



サッカー場の管理棟施設です。



公立中学校の男子トイレです。



公立中学校理科室の洗い場です。

株式会社優和設備
〒183-0042
東京都府中市武蔵台1-11-36
TEL.042-306-7201
FAX.042-306-7202
1.給排水衛生設備工事
2.空調換気設備工事
3.消火設備工事

リニューアル・修繕工事

出来るだけ既存の設備を使用したい。最新の設備に更新したい。店舗を住宅に変更したい。
様々な設備更新工事から、トイレの詰まり、蛇口の水もれまで対応しております。改修工事は最も施工技術が必要です。そして一番お客様と直接触れ合える分野です。



店舗用エアコンが古くなったので新しいエアコンに交換しました。

トイレの水が止まらなくなってしまったのでトイレタンク内部部材を交換しました。

キッチン混合栓と浄水栓が古くなったため新しいものと交換しました。



株式会社 優和設備

〒183-0042 東京都府中市武蔵台1-11-36 TEL:042-306-7201 FAX:042-306-7202
Copyright©株式会社優和設備 All Rights Reserved.



工 事 経 歴 書

| 年 度 | 工 事 名 称 | 規 模 | 用途・種類 |
|------|------------------------|------------|---------|
| 2013 | 江戸東京たてももの園三島邸復元工事 | 木造 2階 | 公共施設 |
| | 松葉保育園増築工事 | RC造 2階 | 保育園 |
| | 上石神井特別養護老人ホーム新築工事 | RC造 2階24床 | サ付高齢者住宅 |
| | 狛江第四中学校校舎耐震等改修工事 | RC造 4階 | 学校 |
| | 朝日サッカー場会議室・便所・更衣室新築工事 | S造 1階 | 公共施設 |
| | ピアハウス恵比寿リノベーション工事 | RC造 32室 | シェアハウス |
| 2014 | セジヨリ鷺宮新築工事 | RC造 6階29戸 | 共同住宅 |
| | 南馬込3丁目マンション新築工事 | RC造 7階41戸 | 共同住宅 |
| | 現業事務所内施設整備工事 | RC造 4階 | 公共施設 |
| | 山口不動産多摩平ビル新築工事 | RC造 4階 | 事務所 |
| | 雲溪山常昌院本堂書院新築工事 | RC造 2階 | 寺院 |
| | パークロジ下高井戸新築工事 | RC造 8階28戸 | 共同住宅 |
| | 下丸子2丁目マンション新築工事 | RC造 5階34戸 | 共同住宅 |
| | パティナーナ新大塚新築工事 | RC造 8階31戸 | 共同住宅 |
| | セジヨリ蒲田駅前新築工事 | RC造 11階29戸 | 共同住宅 |
| | 南長崎5丁目マンション新築工事 | RC造 6階41戸 | 共同住宅 |
| | 中馬込3丁目マンション新築工事 | RC造 5階51戸 | 共同住宅 |
| | 東漸寺空調改修工事 | RC/木造 2階 | 寺院 |
| 2015 | 関町南3丁目マンション新築工事 | RC造 8階52戸 | 共同住宅 |
| | 鷺宮1丁目計画新築工事 | RC造 7階32戸 | 共同住宅 |
| | レジデンス代田新築工事 | RC造 4階7戸 | 共同住宅 |
| | グリーンアベニューVI新築工事 | S造 4階8戸 | 店舗付共同住宅 |
| | 新江古田社宅プロジェクト | RC造 3階29戸 | 共同住宅 |
| | 空とカフェと住む家 | RC造 6階12戸 | 店舗付共同住宅 |
| | 海上技術安全研究所2号館(13)建築改修工事 | RC造 4階 | 公共施設 |
| | 南部地域センター改修工事 | RC造 4階 | 公共施設 |

工 事 経 歴 書

| 年 度 | 工 事 名 称 | 規 模 | 用途・種類 |
|-----------------|-----------------------------------|---------------|-----------|
| 2016 | ジェノヴィア東新宿新築工事 | RC造 14階47戸 | 共同住宅 |
| | マーベラス早稲田鶴巻町新築工事 | RC造 4階10戸 | 共同住宅 |
| | 小規模多機能型居宅介護とくら新築工事 | S造 2階 | 小規模介施設 |
| | 大塚4丁目計画新築工事 | RC造 10階22戸 | 共同住宅 |
| | D-room尾山台共同住宅プロジェクト | RC造 5階24戸 | 共同住宅 |
| | ガーデンテラス三宿新築工事 | RC造 8階13戸 | 店舗付共同住宅 |
| | コンシェリア芝1丁目新築工事 | RC造 15階65戸 | 共同住宅 |
| | 新川6丁目計画新築工事 | RC造 2階 | 診療所 |
| | 西新宿4丁目マンション新築工事 | RC造 5階46戸 | 共同住宅 |
| | 東五反田2丁目計画新築工事 | RC造 11階46戸 | 共同住宅 |
| | 2017 | コンシェリア西品川新築工事 | RC造 5階50戸 |
| マーベラス板橋新築工事 | | RC造 4階7戸 | 共同住宅 |
| 下連雀6丁目プロジェクト | | RC造 5階34戸 | 共同住宅 |
| 関口記念和泉会館建替工事 | | S造 4階 | 公共施設 |
| 上馬4丁目マンション新築工事 | | RC造 7階28戸 | 共同住宅 |
| 三田計画建設工事 | | RC造 14階34戸 | 共同住宅 |
| 沼袋1丁目プロジェクト2期 | | RC造 2階26床 | サ付高齢者住宅 |
| 新宿5丁目マンション新築工事 | | RC造 16階52戸 | 共同住宅 |
| 神南1丁目プロジェクト新築工事 | | RC造 10階37戸 | 共同住宅 |
| 2018 | コンシェリア南麻布新築工事 | RC造 12階73戸 | 共同住宅 |
| | ファレール笹塚新築工事 | RC造 5階17戸 | 共同住宅 |
| | 花小金井南町1丁目プロジェクト新築工事 | S造 4階 | 障害者施設 |
| | 小林マンション新築工事 | RC造 7階18戸 | 店舗付共同住宅 |
| | 南品川1丁目計画新築工事 | RC造 4階12戸 | 店舗付共同住宅 |
| | 北多摩二号水再生センター・浅川水再生センター間連絡管その5-1工事 | | 公共施設 |
| | 目黒本町5丁目マンション新築工事 | RC造 7階13戸 | 店舗付共同住宅 |
| | 目黒1丁目マンション新築工事 | RC造 6階57戸 | 共同住宅 |
| | D-room井の頭小林様プロジェクト新築工事 | RC造 3階10戸 | 共同住宅 |
| | ロイジェント九段北新築工事 | RC造 13階48戸 | 共同住宅 |

工 事 経 歴 書

| 年 度 | 工 事 名 称 | 規 模 | 用途・種類 |
|------------------------|--------------------|------------------|---------|
| 2018 | 高松町3丁目計画新築工事 | RC造 5階14戸 | 店舗付共同住宅 |
| | 小金井梶野町プロジェクト新築工事 | S造 3階12戸 | 店舗付共同住宅 |
| | 西恋ヶ窪1丁目認可型保育施設新築工事 | S造 2階 | 保育園 |
| | 東五反田3丁目マンション新築工事 | RC造 14階36戸 | 共同住宅 |
| | 四谷舟町新築工事 | RC造 8階24戸 | 共同住宅 |
| | コンシェルシア西五反田8丁目新築工事 | RC造 15階91戸 | 共同住宅 |
| | クレヴィスタ芝公園新築工事 | RC造 13階43戸 | 共同住宅 |
| | 関町北5丁目マンション新築工事 | RC造 5階21戸 | 店舗付共同住宅 |
| | 花小金井駅前プロジェクト新築工事 | RC造 10階45戸 | 共同住宅 |
| | 蒲田4丁目プロジェクト新築工事 | RC造 8階14戸 | 共同住宅 |
| | 港区海岸2丁目計画新築工事 | RC造 12階96戸 | 共同住宅 |
| | 北大塚1丁目マンション新築工事 | RC造 10階40戸 | 共同住宅 |
| | なかざわ整形外科新築工事 | S造 4階 | 診療所 |
| | 立川市曙町PJ新築工事 | RC造 14階39戸 | 共同住宅 |
| | 安藤マンション第5期新築工事 | RC造 3階18戸 | 共同住宅 |
| | 世田谷区桜丘4丁目計画新築工事 | RC造 8階36戸 | 共同住宅 |
| | 2019 | 久我山5丁目プロジェクト新築工事 | S造 4階 |
| 東六郷3丁目プロジェクト新築工事 | | RC造 5階16戸 | 共同住宅 |
| 北大塚2丁目マンション新築工事 | | RC造 15階76戸 | 共同住宅 |
| コンシェルシア小石川3丁目マンション新築工事 | | RC造 10階30戸 | 共同住宅 |
| ダイドー(株)東京支店独身寮新築工事 | | S造 4階 19戸 | 独身寮 |
| 新宿区弁天町マンション新築工事 | | RC造 13階33戸 | 共同住宅 |
| 国分寺本町3丁目計画新築工事 | | RC造 4階 | 店舗付共同住宅 |
| 清川2丁目マンション新築工事 | | RC造 13階54戸 | 共同住宅 |
| 清川2丁目ハウス新築工事 | RC造 12階56戸 | 共同住宅 | |

工 事 経 歴 書

| 年 度 | 工 事 名 称 | 規 模 | 用途・種類 | |
|--------------------|------------------|---------------|------------|------|
| 2019 | 東五反田3丁目ハウス新築工事 | RC造 14階39戸 | 共同住宅 | |
| | コンシェルシア南大塚新築工事 | RC造 13階59戸 | 共同住宅 | |
| | 小島1丁目マンション新築工事 | RC造 10階28戸 | 共同住宅 | |
| | 若葉3丁目マンション新築工事 | RC造 5階40戸 | 共同住宅 | |
| | 業平3丁目マンション計画新築工事 | RC造 7階28戸 | 共同住宅 | |
| | 品川女子学院耐震改修工事 | RC造 5階 | 学校 | |
| | 国分寺市本町3丁目新築工事 | S造 4階 | 店舗 | |
| | 大田区多摩川1丁目計画新築工事 | RC造 6階29戸 | 共同住宅 | |
| | 矢口2丁目マンション計画新築工事 | RC造 5階31戸 | 共同住宅 | |
| | 調布プロジェクト新築工事 | S造 2階 | 事務所・倉庫 | |
| | 武蔵台1丁目計画新築工事 | RC造 3階7戸 | 共同住宅 | |
| | 2020 | アガタ様事務所ビル新築工事 | | 事務所 |
| | | アルテシモ浅草橋新築工事 | RC造 14階66戸 | 共同住宅 |
| コンシェルシア南麻布Ⅱ新築工事 | | RC造 12階50戸 | 共同住宅 | |
| デュオレプロジェクト新築工事 | | | 共同住宅 | |
| ネベル浅草橋新築工事 | | RC造 15階36戸 | 共同住宅 | |
| レガリス池尻大橋新築工事 | | WRC造 4階34戸 | 共同住宅 | |
| レジデンス下丸子新築工事 | | RC造 6階12戸 | 共同住宅 | |
| 間宮義重様共同住宅新築工事 | | RC造 4階 | 共同住宅 | |
| 境南町2丁目プロジェクト新築工事 | | RC造 8階 | 共同住宅・店舗 | |
| 千駄木マンション新築工事 | | RC造 4階33戸 | 共同住宅 | |
| 梅田7丁目マンション新築工事 | | RC造 7階38戸 | 共同住宅 | |
| 梅島1丁目マンション新築工事 | | RC造 12階31戸 | 共同住宅 | |
| 六本木3丁目プロジェクト | | RC造 10階31戸 | 共同住宅 | |
| 武蔵野市境1丁目プロジェクト新築工事 | | RC造 12階43戸 | 共同住宅 | |
| 墨田区緑2丁目計画新築工事 | | RC造 9階19戸 | 共同住宅 | |

工 事 経 歴 書

| 年 度 | 工 事 名 称 | 規 模 | 用途・種類 | |
|---------------|------------------------------|----------------|------------|------|
| 2021 | 田端新町2丁目ABCD計画新築工事 | RC造 4棟168戸 | 共同住宅 | |
| | 東墨田2丁目マンション新築工事 | RC造 9階99戸 | 共同住宅 | |
| | 府中市八幡町3丁目計画新築工事 | RC造 11階47戸 | 共同住宅 | |
| | 台東区日本堤1丁目計画新築工事 | RC造 9階24戸 | 共同住宅 | |
| | 高円寺南3丁目プロジェクト新築工事 | RC造 4階19戸 | 共同住宅・店舗 | |
| | 世田谷区桜丘4丁目計画新築工事 | RC造 3階83戸 | 学生寮 | |
| | 中学校トイレ改修工事(六中) | RC造 | 公共施設 | |
| | 東新小岩3丁目マンション新築工事 | RC造 13階50戸 | 共同住宅 | |
| | 墨田区千歳三丁目マンション新築工事 | RC造 12階48戸 | 共同住宅 | |
| 2022 | コンシェルシア小石川4丁目新築工事 | RC造 15階52戸 | 共同住宅 | |
| | 調布市小島町PJ新築工事 | RC造 10階57戸 | 共同住宅 | |
| | 二葉4丁目地区住宅建設工事 | RC造 6階25戸 | 共同住宅 | |
| | 小金井市梶野町5丁目新築工事 | RC造 7階18戸 | 共同住宅・店舗 | |
| | ロイジエント戸越銀座新築工事 | RC造 14階65戸 | 共同住宅 | |
| | 板橋区大和町計画新築工事 | RC造 14階101戸 | 共同住宅 | |
| | 杉並区高円寺南3丁目計画新築工事 | RC造 4階36戸 | 共同住宅 | |
| | 明神町2丁目プロジェクト新築工事 | RC造 6階23戸 | 共同住宅 | |
| | 高井戸東3丁目マンション新築工事 | RC造 9階38戸 | 共同住宅 | |
| | 北多摩二号水再生センター汚泥処理設備再構築に伴う建設工事 | RC造 | 公共施設 | |
| | コンシェルシア幡ヶ谷新築工事 | RC造 10階32戸 | 共同住宅 | |
| | RELIA狛江新築工事 | RC造 5階28戸 | 共同住宅 | |
| | 2023 | クレイシア板橋本町Ⅱ新築工事 | RC造 13階38戸 | 共同住宅 |
| | | 府中市寿町3丁目計画新築工事 | RC造 10階35戸 | 共同住宅 |
| Log日本橋横山町新築工事 | | RC造 12階54戸 | 共同住宅 | |
| 中野区上高田1丁目新築工事 | | RC造 6階68戸 | 共同住宅 | |

工 事 経 歴 書

| 年 度 | 工 事 名 称 | 規 模 | 用途・種類 |
|----------------|--------------------------|-------------|-------|
| 2023 | 板橋区三園1丁目計画 新築工事 | RC造 5階39戸 | 共同住宅 |
| | 宝町1丁目マンションⅠ 新築工事 | RC造 5階134戸 | 共同住宅 |
| | 上石神井2丁目計画新築工事 | RC造 8階45戸 | 共同住宅 |
| | 立川防災合同庁舎備蓄倉庫棟(23)新営その他工事 | RC造 2階倉庫 | 倉庫 |
| | 都営吉祥寺北町五丁目アパート屋外給排水管改修工事 | RC造 5階 | 共同住宅 |
| 2024 | レガリス明大前新築工事 | RC造 3階35戸 | 共同住宅 |
| | 土方様D-room新築工事 | RC造 5階25戸 | 共同住宅 |
| | 調布市西つつじヶ丘新築工事 | RC造 5階33戸 | 共同住宅 |
| | 中野区弥生町プロジェクト新築工事 | RC造 6階28戸 | 共同住宅 |
| | 株式会社佐藤商会様中神プロジェクト新築工事 | RC造 5階18戸 | 共同住宅 |
| | ロイジエント和泉一丁目プロジェクト新築工事 | RC造 9階30戸 | 共同住宅 |
| | 大田区蒲田4丁目計画新築工事 | RC造 13階37戸 | 共同住宅 |
| | 東金町マンション新築工事 | RC造 15階141戸 | 共同住宅 |
| | 世田谷区松原1丁目プロジェクト新築工事 | RC造 5階21戸 | 共同住宅 |
| | コートデルトゥール昭島新築工事 | RC造 6階41戸 | 共同住宅 |
| | 府中市宮西町5丁目プロジェクト新築工事 | RC造 11階21戸 | 共同住宅 |
| | アルテンモ本町A・B計画新築工事 | RC造 15階37戸 | 共同住宅 |
| | 江戸東京たてももの園ビクターセンター長期修繕 | 木造 | 公共施設 |
| 足立区梅田2丁目計画新築工事 | RC造 5階44戸 | 共同住宅 | |
| 2025 | ロイジエントパークス西馬込 | RC造 5階47戸 | 共同住宅 |
| | 新大橋2丁目マンション | RC造 15階82戸 | 共同住宅 |
| | 宝町マンションⅢ | RC造 5階32戸 | 共同住宅 |
| | 永福3丁目計画 | RC造B1,3階23戸 | 共同住宅 |
| | 南蒲田2丁目計画 | RC造 12階33戸 | 共同住宅 |
| | 野方 2丁目計画 | RC造 8階49戸 | 共同住宅 |

工 事 経 歴 書

| 年 度 | 工 事 名 称 | 規 模 | 用 途・種 類 |
|------|----------------|------------|---------|
| 2025 | 墨田区堤通1丁目マンション | RC造 5階91戸 | 共同住宅 |
| | 北区東十条4丁目 | RC造 10階39戸 | 共同住宅 |
| | 町田市木曾西プロジェクト2期 | RC造 2階32床 | サ付高齢者住宅 |
| | 目白N邸 | RC造 3階 | 個人住宅 |



2019年竣工物件



文京区 共同住宅 35戸



新宿区 共同住宅RC造13階 33戸



台東区 共同住宅 54戸



台東区 共同住宅 26戸



墨田区 共同住宅22戸



新宿区 共同住宅RC造5階40戸



府中市 事務所兼共同住宅RC造3階8戸



台東区 共同住宅RC造12階 56戸



品川区 共同住宅RC造14階39戸



調布市 事務所・倉庫S造2階



豊島区 RC造13階 59戸



大田区 共同住宅WRC造5階 31戸



大田区 共同住宅RC造6階 29戸



国分寺市 共同住宅S造4階



2020年竣工物件



武蔵野市 地下1階,地上12階店舗・共同住宅 35戸



大田区 RC造6階 共同住宅 12戸



足立区 S造2階 事務所・倉庫



足立区 RC造12階 共同住宅 31戸



世田谷区 RC造4階 共同住宅 32戸



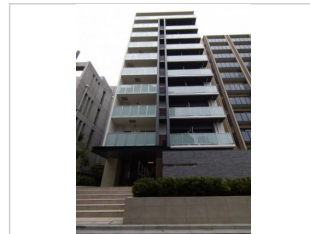
文京区 RC造地下2階,地上4階 共同住宅 33戸



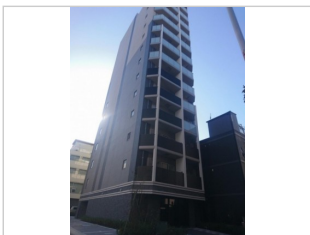
足立区 RC造7階 共同住宅 39戸



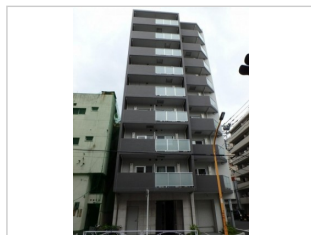
大田区 RC造4階 共同住宅 13戸



港区 RC造10階 共同住宅 29戸



台東区 RC造14階 共同住宅 66戸



墨田区 RC造9階 共同住宅 19戸



港区 RC造12階 共同住宅 50戸



武蔵野市 RC造8階 共同住宅 20戸

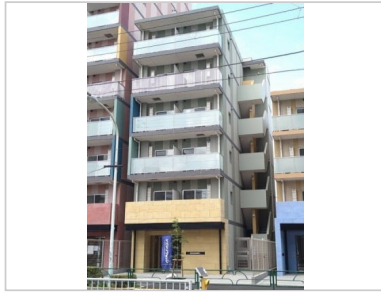


大田区 RC造4階 共同住宅 18戸

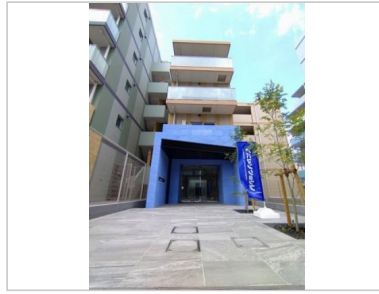
2021年竣工物件



北区 RC造11階 共同住宅 38戸



北区 RC造8階 共同住宅 17戸



北区 RC造4階 12戸



北区 RC造7階 共同住宅 33戸



台東区 RC造15階 共同住宅 36戸



足立区 RC造7階 共同住宅39戸



府中市 RC造11階 共同住宅 47戸



墨田区 RC造9階 共同住宅 99戸



葛飾区 RC造13階 共同住宅 50戸

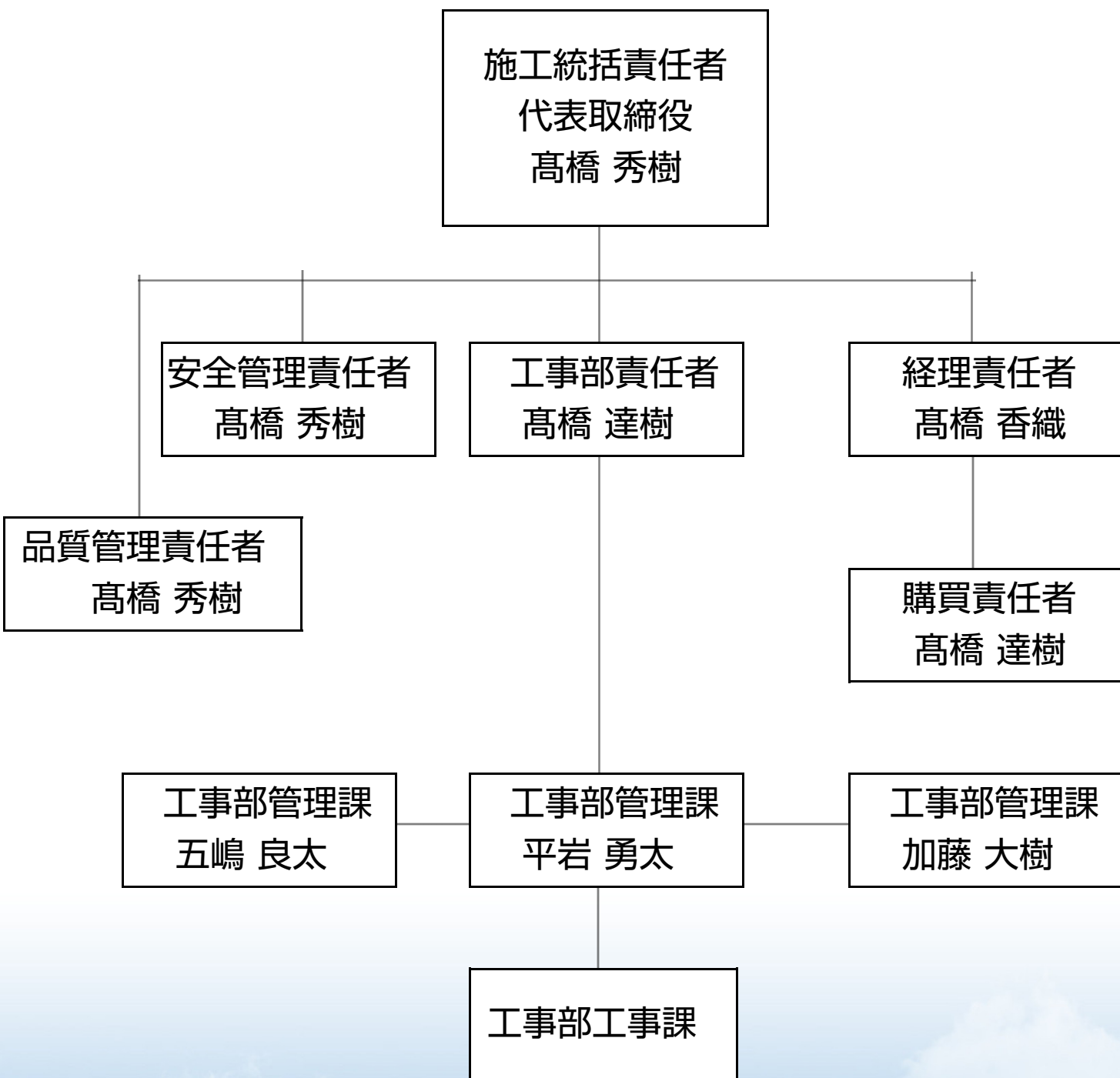


杉並区 RC造9階 共同住宅 38戸



世田谷区 RC造3階 学生寮 83戸

株式会社 優和設備 品質管理体制図



案内図



株式会社 優和設備

| | | | |
|-----|--------------------------------------|-----|--------------|
| 住所 | 東京都府中市武蔵台1-11-36 YUUWA FUCHU BASE 2F | | |
| TEL | 042-306-7201 | FAX | 042-306-7202 |

交通案内

- JR武蔵野線ご利用の場合 北府中駅下車 徒歩20分
- 京王線ご利用の場合 府中駅下車から国立駅行バスで「第九小学校前」停留所下車 徒歩10分
- お車でお越しの場合 事務所1階駐車場をご利用ください。



株式会社 優和設備

〒183-0042
東京都府中市武蔵台1-11-36
YUUWA FUCHU BASE 2階

TEL:042-306-7201
FAX:042-306-7202

WEBSITE:<http://www.kk-yuuwa.co.jp/>

