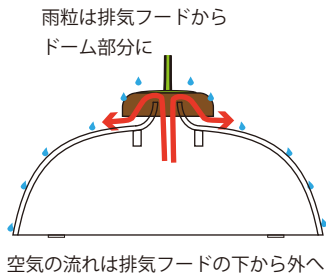


ベランダ サンダル カバー フタバ

どこの家にもあるベランダ用の
サンダルやスリッパ
外に出しておくとお雨やホコリで
汚れたままになっていませんか？
カバーをチョココンとかぶせれば、
次に履く時は気持ち良くはけます。



サンダルは付属していません。



雨粒は排気フードから
ドーム部分に

空気の流れは排気フードの下から外へ

サンダルカバー本体の上部は、
中の暖まった空気を排出するため
丸い穴があけてあります。
雨が降りこんで、中のサンダルが
濡れないように
立ち上がっているの
空気は排出し、雨は入りません。

品質表示

	材質	耐熱温度
ドーム	スチロール樹脂	70度
排気フード	ポリプロピレン	120度
取手	ポリプロピレン	120度
ネジ・ナット	ステンレス	
サイズ	255×315×435Hmm	
重量	465g	

**CHO
PLA**

蝶工業株式会社

TEL492-8251
愛知県稲沢市
東緑町3の22
TEL0587-23-5177
FAX0587-23-0500
www.chopla.co.jp/

取扱い上の注意

- 1、ドームを落とさないようにご注意ください。
- 2、ドームはレモン等柑きつ類の皮に含まれるテルペン又は油脂によって変質することがあります。
- 3、**直射日光の下で濃い色の床の上で濃い色の履物に被せて使用しないで下さい。**
中の履物が暖められて高温になり、履物の材質によっては変形するものがあります。
EVA及び、ポリウレタン素材のスリッパは高温により劣化しやすく、色が付着する場合がございますので、本製品とは一緒にご使用にならないでください。

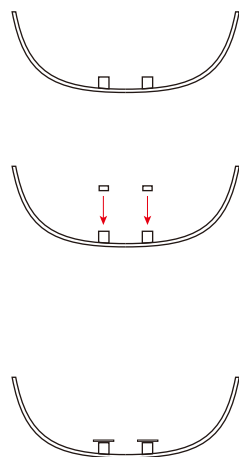


日本製



組立方法

プラスドライバーを
ご用意ください

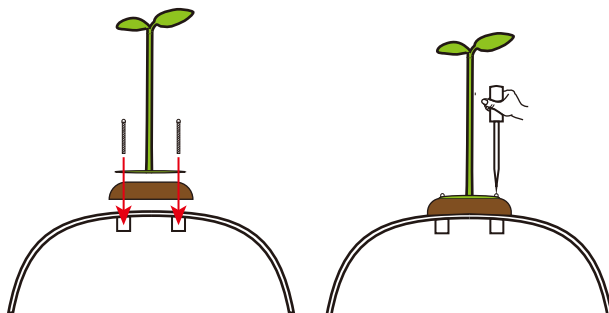


ドームをひっくり返す

ドームの裏側の
2つのネジ穴に
ナットを入れます



セロハンテープで
その上をとめ、
フタをします

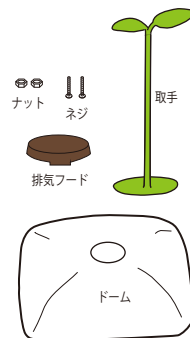


ドームをうつぶせにして
茶色の排気フード・取手を
順番にのせて、ネジを
はめ込みます

持ち手が太めのプラスドライバーでねじ込みます
ねじ込みが弱いと雨水がしみ込みますので
しっかりとはめて下さい 目安は、取手を持って
左右に振った時にガタつきがないように
ガタつかなければ、テープを外す

セット内容

ご確認ください



- ドーム 1
- 排気フード 1
- 取手 1
- ネジ 2
- ナット 2