

PERFIX[®]
Harmonic
Anchor

特長

ユーザーの要望を集約した結果、
この形状にたどり着きました。

無機系のカプセル型

接着系アンカーで

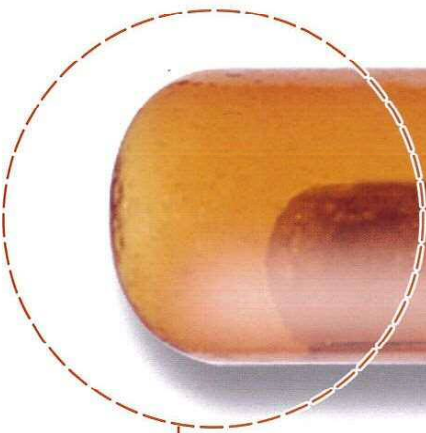
ダブル溶閉^{※1}タイプを採用！

過去の常識をくつがえす

優れた特長を

実感して下さい。

※1 M.C.10・12は除く



ダブル溶閉

ガラス管の中にもう一つのガラス管で主剤を密閉したダブル溶閉タイプ。破碎と同時に2剤が攪拌され素早く硬化が始まります。

A剤

密閉された内側ガラス管の中に収容されています。コンクリートに含まれるセメント系材料の中で、高強度、超早強性を発揮する成分をブレミックスしました。

ガラス管

施工後このガラス管は粉々に破碎され、骨材の一部となります。

B剤

急結、硬化反応をおこすための活性化剤と粉末珪砂をブレミックスしました。横向き、上向き施工時に流出を抑えるように粘性を持たせています。