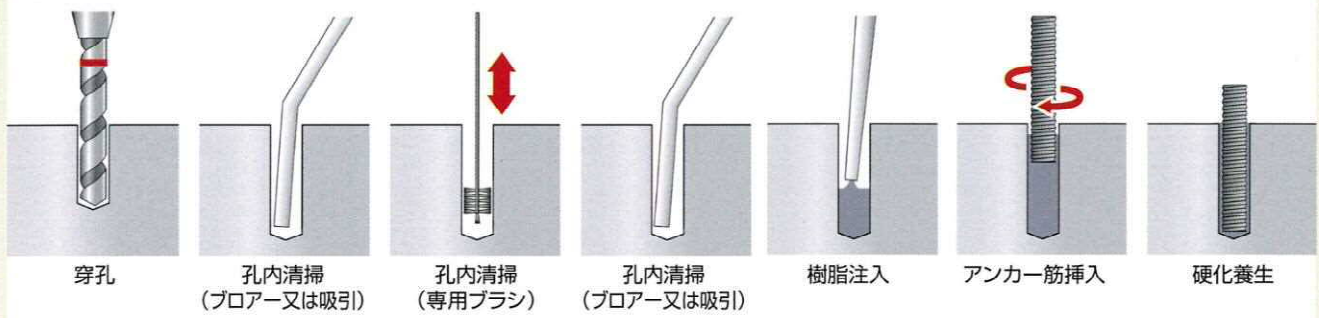


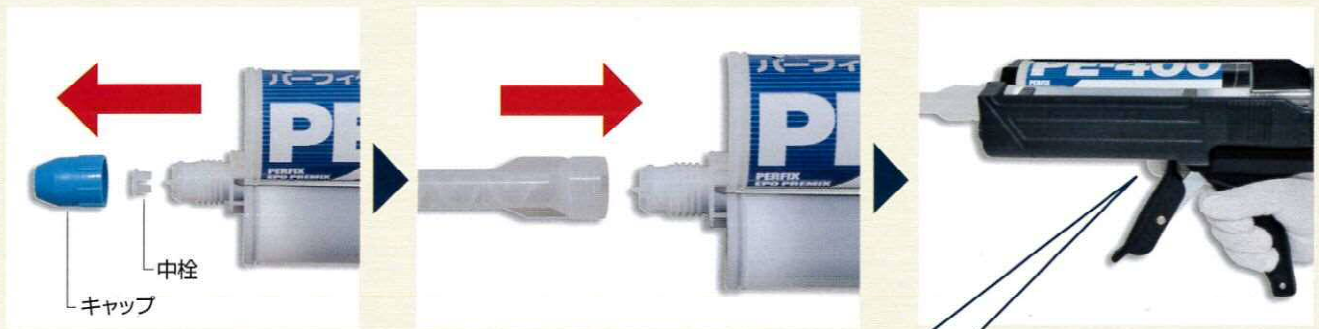
エポプレミックス施工方法

コンクリート等の母材に穿孔を行い、孔内を清掃します。カートリッジを取り付けたガンノズルを引くと、ミキシングノズルを通して混合された樹脂が出てきます。この樹脂を孔内に適量注入し、次にアンカー筋を手で回しながらゆくりと孔底まで挿入します。

施工の流れ



カートリッジ使用方法



カートリッジ先端のキャップ及び中栓を取り外します。

カートリッジにミキシングノズルを取り付けます。

ガンにカートリッジを装着し、トリガーを動かして樹脂を吐出します。

使用時の注意点

最初の10cc程度は樹脂が十分に混合されていないことがあるため、捨ててください。また注入途中のノズルを新しいカートリッジに付け替える場合は、ノズルを付ける前に、主剤と硬化剤が均等に出ることを確認して下さい。



注入完了後のポイント

注入完了後はリリースレバーを一気に放し開放してください。ノズル先端より樹脂の溢れる現象が減少します。

硬化時間の目安

温度(℃)	40	30	20	10	5
可使時間	5分	15分	25分	60分	100分
硬化時間	2時間	4時間	7時間	14時間	24時間

使い終わった後は…

カートリッジに樹脂が残っている場合は、ミキシングノズルを取り外し、口元の樹脂をウェス等で拭き取ってから、キャップを締めて冷暗所に保管して下さい。次回新しいノズルを取り付ければ同じように使用することができます。※空容器、ミキシングノズルは廃プラスチックとして処分して下さい。

梱包・荷姿

PE-400J	1ケース6セット入
1セット内容：カートリッジ・ミキシングノズル・延長ストロー(200mm)…各1本	
PE-400	1ケース12セット入
1セット内容：カートリッジ・ミキシングノズル・延長ストロー(200mm)…各1本	

