

# 安心・確実・迅速 対面型枠セパレーター用 スクリーューギアSG

セパボルトが挿入しやすい

セパガイド

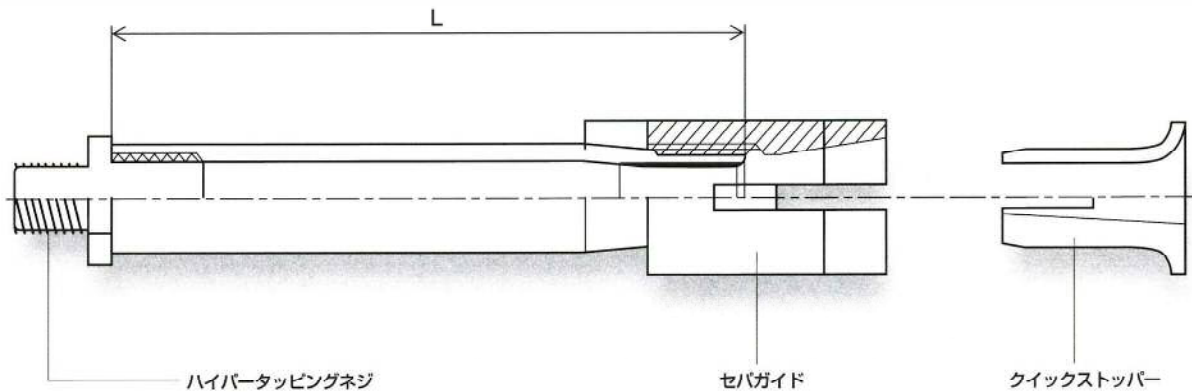
従来品



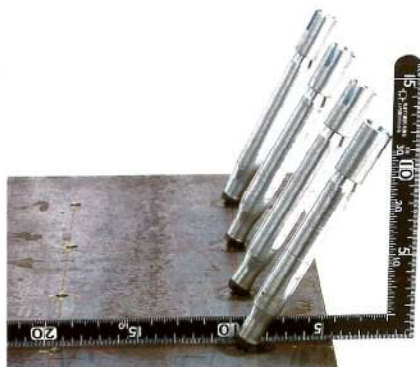
エヌパット株式会社



# スクリーギアSG



- ① 溶接不要 (現場電源100VでOK)
- ② タッピングネジ方式! ファスナー効果で確実施工
- ③ 曲げ、引張りに強いハイパータッピングネジ
- ④ 長尺セパでもらくらく施工、業界初、セバガイド付ターンバックル採用



タッピングネジでありながらこの柔軟性。これがハイパータッピングネジの威力です。(あくまでも曲げテストです。実際の使用範囲は5度までとします。)



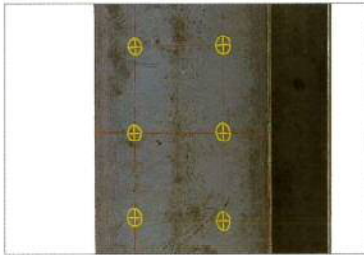
セバガイド：セバ挿入口が広く大変入れ易いです。特に長尺セバには抜群の作業性を発揮します。

## 仕様表

品番	ネジ径	長さL (mm)	セバレータ調整有効長 (mm)
SG2560	W5/16	63	35
SG25110	W5/16	110	80
SG3070	W3/8	70	35
SG30110	W3/8	110	75



## ● 施工手順



**① 墨だし**  
所定の位置に墨だしを行なう。



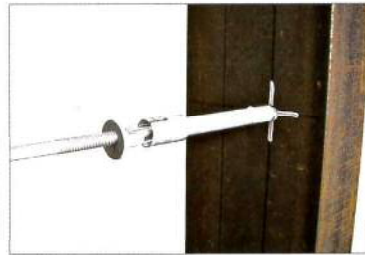
**② 穴あけ作業**  
墨だし位置に電磁式マグネットドリルにてスクリューギアの挿入下穴をあける。  
下穴寸法：(7.1φ×12mm)



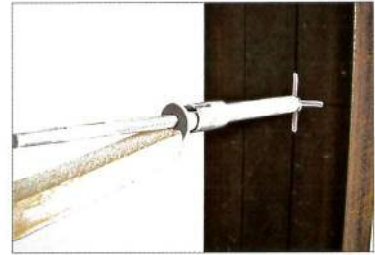
**③ ねじ込み作業**  
先端工具(別売品)を装着したインパクトレンチを使用しスクリューギアを下穴にねじ込む。  
注：ねじ込みすぎないようにご注意ください。



**④ 確認作業**  
ハイパータッピングと母材の定着部の確認を行なう。隙間がないか、ねじ込みすぎているかを確認する。異常がある場合は手直しを行なう。



**⑤ セパレーター挿入**  
新型クイックストッパーをセバの先端より挿入しセバガイドを通じターンバックルにねじ込む。



**⑥ ストッパー打ち込み**  
新型クイックストッパーは現場にある算木等でも打ち込み可能。スクリューギア専用設計なので高い回り止め機能を発揮します。  
作業完了

## ● 引張強度データ

垂直荷重	NO.1	NO.2	NO.3	平均
試験結果 (KN)	31	30	30.5	30.5

※1本当りの使用荷重は12KN (MAX) とします。

## ● 試験状況

垂直方向引張試験





## ● スクリューギア商品構成



- ① ハイパータッピングW3/8X28
- ③ クイックストッパー (W5/16, W3/8)

- ② スクリューギア本体
- ④ 回転先端工具 (インパクトレンチ用)

## ● 関連商品

矢板取付用 SGWシリーズ



仕様表

品番	ネジ径
SGW2560	W5/16
SGW25110	W5/16
SGW3070	W3/8
SGW30110	W3/8

スタッド溶接用 SGSシリーズ



品番	ネジ径
SGS2560	W5/16
SGS25110	W5/16
SGS3070	W3/8
SGS30110	W3/8

※製品改良の為、予告なく仕様を変更することがあります。

発売元

**NP エヌパット株式会社**

本社 〒552-0022 大阪市港区海岸通4-4-10  
TEL.06-6576-5101 FAX.06-6576-5103

HP <http://www.n-pat.co.jp>

E-mail [info@n-pat.co.jp](mailto:info@n-pat.co.jp)

販売店



この印刷物は環境にやさしい大豆インキ及び一部クリーンエネルギーを使用して生産しております。