

デンカクイックカプセル

D

水に浸してボルトを回転・打撃により施工

D TYPE

コンクリート・岩盤用

膨張性急硬モルタル

接着系(回転・打撃型)/デンカクイックカプセル



■特長

- ・セメント系で不燃性
- ・作業が簡単
- ・短時間に硬化する
- ・耐アルカリ性に優れる
- ・無機系

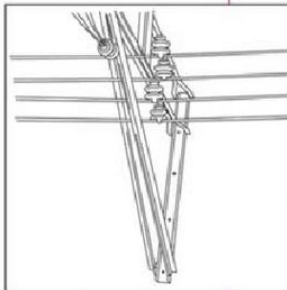
■吸水時間

サイズ	D-10	D-12	D-16	D-19	D-22	D-25	D-30	D-36
秒	10~15	10~25	25~30	30~40	40~50	60~80	80~120	80~120

※吸水時間により強度が異なりますので、注意してください。

■用途

- ・フェンス取り付け
- ・橋梁工事
- ・防護柵(ガードレール)固定
- ・煙突基礎固定
- ・クレーンレール固定
- ・落石防止網取り付け
- ・連続地中壁

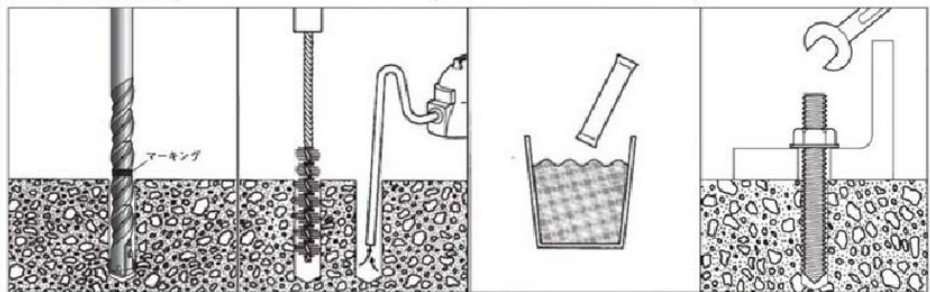


送電線用ブラケット固定

■施工上の注意点

- ・吸水時間は上記をお守りください。
- ・吸水後、3分以内に施工を行ってください。
- ・使用ボルトについてはP37を参考にしてください。
- ・下穴の切粉は念入りに除去してください。
- ・乾燥している所で使用してください。
- ・1度吸水すると使用ができません。
- ・打込み後、セメントが硬化するまで、約30分間は絶対にボルトや異形棒鋼を動かさないでください。

■施工方法



- ① 所定の径・深さに穿孔。
- ② 吸塵機またはダストポンプを用いて孔内の切粉を除去し、穴の壁に付着し

ている切粉をブラシで落とす後、再度、吸塵機またはダストポンプで孔内を清掃。(繰り返し)

- ③ 指定の時間水に浸し、吸水させる。

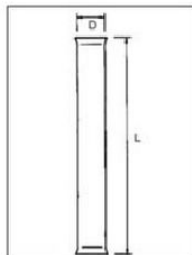
- ④ 孔底までボルトを入れ、マーキングを行う。下穴に挿入し、吸水後3分以内にボルトに回転・打撃等を与えながら穴底まで埋込む。

安全第一



施工は、必ず保護メガネ・安全帽
安全装備を着用してください。

■サイズ表



品番	外径 D	全長 L	容量 (cm ³)	使用 ボルト径	mm		コンクリート強度 f_c 10~35N/mm ² (100~350kgf/cm ²) 平均引張荷重	穿孔深さmm
					ドリル径	kN(kgf)		
D-10	10.0	100	7.5	M10・W ³ / ₈ D10	12.0 13.0	14.7~29.4 (1,500~3,000)	90以上	
12	12.5	100	11.5	M12・W ¹ / ₂ D13	14.5 16.0	24.5~49.0 (2,500~5,000)	100以上	
16	15.5	130	23.5	M16・W ⁵ / ₈ D16	19.0 20.0	39.2~78.4 (4,000~8,000)	130以上	
19	19.5	180	52.0	W ³ / ₄ M20 D19	22.0 24.0 26.0	78.4~117.6 (8,000~12,000)	200以上	
22	23.5	235	99.0	M22・W ⁷ / ₈ D22	28.0 30.0	98.0~147.0 (10,000~15,000)	250以上	
25	27.5	250	148.0	M24・W1 D25	32.0 34.0	147.0~245.1 (15,000~25,000)	300以上	
30	34.0	305	275.0	M30・W1 ¹ / ₄ D32	40.0 42.0	245.1~343.2 (25,000~35,000)	350以上	
36	40.0	355	445.0	M36・W1 ¹ / ₂ D38	48.0 50.0	392.2~490.3 (40,000~50,000)	400以上	