

したガラス管タイプ



主な耐震工事施工例



RC壁に



外壁に



内壁に

サイズ別打設工具対応表

回転、打撃によるアンカー打設に必要な工具も一部ご用意しています

- ダブルナット方式(ボックス方式) ⇒ ボルト/ネジ切り加工した異形棒鋼/ナット溶接した異形棒鋼
- ・ボルトにはダブルナット(ナット+ワッシャー+ナット)をかけて、緩まないよう固定しておきます。
- ・市販のソケットをご用意下さい。使用するボルトのナット平径と、差込口(13角/19角)から選定します。

サイズ	ソケット	ソケット用シャフト
M10 (W3/8)	17 (17)-13角	TE-C 1/2 (SDSプラス) 品番:32220
M12 (W1/2)	19 (21)-13角	
M16 (W5/8)	24 (26)-13角	
M20 (W3/4)	30 (32)-19角	TE-FY 3/4 (SDSマックス) 品番:32221
M22 (W7/8)	32 -19角	
M24 (W1)	36 (41)-19角	

- 異形棒鋼アダプタ使用の場合 ⇒ 異形棒鋼をそのままセット

サイズ	ソケット	ソケット用シャフト
D10	13角 (特注品)	TE-C 1/2 (SDSプラス) 品番:32220
D13	13角 (特注品)	
D16	13角 (特注品)	
D19	19角 (特注品)	TE-FY 3/4 (SDSマックス) 品番:32221
D22	19角 (特注品)	
D25	19角 (特注品)	

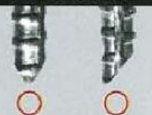
使用可能なアンカー筋形状

- 攪拌作業を伴うため、アンカー筋の先端形状が45°斜めカット、もしくは両面カットのものを使用してください。
- 全体がまっすぐであるアンカー筋を使用してください。
- 寸切り、丸鋼、抗カット、円錐カットなどの形状は使用できません。

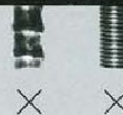
全ネジ



異形棒鋼



寸切り



丸鋼

