

ヘッド & モーター Head & Motor 前置器和电机

■ 高速回転(40,000min⁻¹)対応ヘッド
High-speed rotation (40,000min⁻¹) compatible head
高速旋转(40,000min⁻¹)兼容前置器

■ 適応モーター
adaptive motor
自适应电机

● DMT20 (max.20,000min⁻¹)
● DMT40 (max.40,000min⁻¹)

● DRT32 スタンダードヘッド
Standard Head 标准前置器

■ 装着コレット (Mounted Collet) (安装弹簧夹头): $\phi 3.0\text{mm}$
■ 重量 (重量): 120g



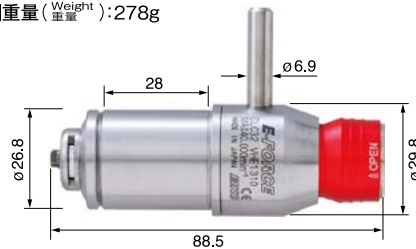
● DSM32 スリムヘッド
Slim Head 纤薄的前置器

■ 装着コレット (Mounted Collet) (安装弹簧夹头): $\phi 3.0\text{mm}$
■ 重量 (重量): 114g



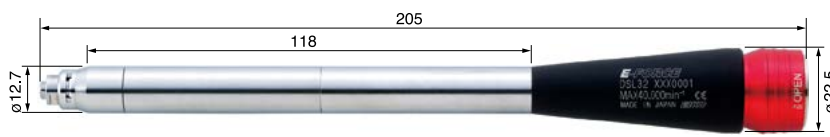
● DLC32 クランプヘッド
Clamp Head 固定前置器

■ 装着コレット (Mounted Collet) (安装弹簧夹头): $\phi 3.0\text{mm}$
■ 重量 (重量): 278g



● DSL32 ロングスリムヘッド
Long Slim Head 长纤薄的前置器

■ 装着コレット (Mounted Collet) (安装弹簧夹头): $\phi 3.0\text{mm}$
■ 重量 (重量): 152g

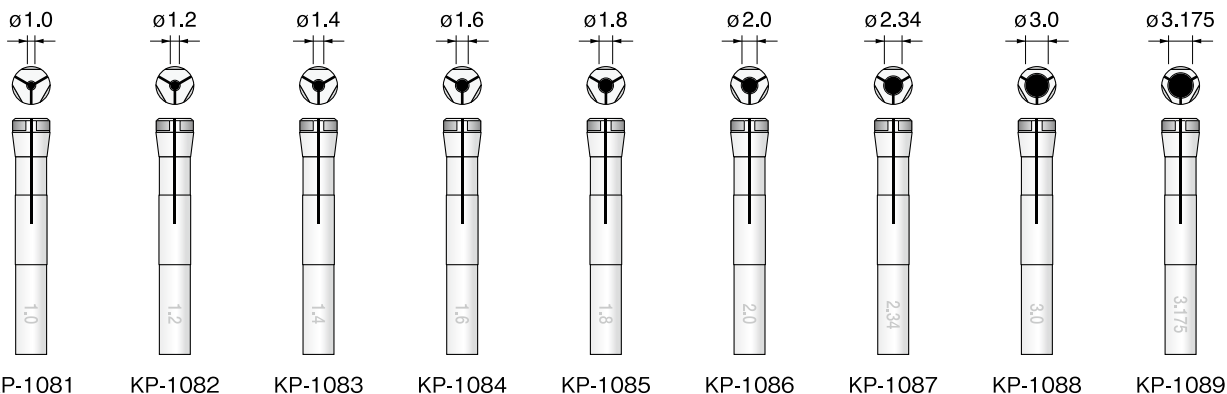


1 適応コレットチャック(オプション) Adaptive Collet Chuck(Option) 自适应弹簧夹头(可选)

● 出荷単位: 1本

「DRT32」「DLC32」「DSM32」「DSL32」専用の別売りコレットです。

Optional collet for "DRT32", "DLC32", "DSM32" and "DSL32". 可选弹簧夹头, 用于 "DRT32", "DLC32", "DSM32" 和 "DSL32".



■ 高性能ブラシレスモーター High performance brushless motor 高性能无刷电机

● DMT20 高トルクモーター
High torque motor 高扭矩电机

■ 回転数 (Rotation Speed) (旋转次数): 1,000~20,000min⁻¹
■ 最大トルク (Maximum Torque) (最大扭矩): 5.0N-cm / 73W
■ コード長 (Cord length) (线长): 150cm
■ 重量 コード含まず (没有电线的重量): 142g

■ 適応ヘッド
adaptive head 自适应前置器
● DRT32 ● DSM32
● DLC32 ● DSL32
● DAG90 ● DRT64
● DBT30 ● DRP10



● DMT40 高速型モーター
High speed motor 高速型电机

■ 回転数 (Rotation Speed) (旋转次数): 1,000~40,000min⁻¹
■ 最大トルク (Maximum Torque) (最大扭矩): 4.0N-cm / 83W
■ コード長 (Cord length) (线长): 150cm
■ 重量 コード含まず (没有电线的重量): 101.5g

■ 適応ヘッド
adaptive head 自适应前置器
● DAG90 ● DRT64
● DBT30 ● DRP10

