



# AC101 connect

 **NTT e-Drone Technology**

**CONNECTING  
THE SEEDS  
FOR THE FUTURE**



あなたの街の空へ、未来を。

AC101 connect





# AC101connect

NTT グループの開発した農薬散布用ドローン

本体重量

6.3kg

積載可能重量

8.0kg

最大飛行時間

30分  
(ホバー)

散布幅

5.0m



## 低燃費

1バッテリーで最大 2.5ha 散布可能



## 軽量コンパクト

女性一人でも持ち運べる軽さ  
アームをたたまずに軽トラに積載可能



## 7年間の部品供給サポート保証

購入から7年間の点検・修理対応の保証  
購入から7年間の部品供給保証  
※部品の仕様・価格は変更となる場合がございます



## お手入れ簡単

液剤が巻き上がりにくい機体に液剤が  
付着しにくく凹凸の少ない清掃しやすいデザイン。  
拭き掃除だけでお手入れ完了。



## バッテリーロックハンドルで持ち運び楽々

ハンドルがあることで一人で持ち運びが簡単



## タンク交換簡易着脱

液剤装置と粒剤装置の着脱が工具いらずで簡単





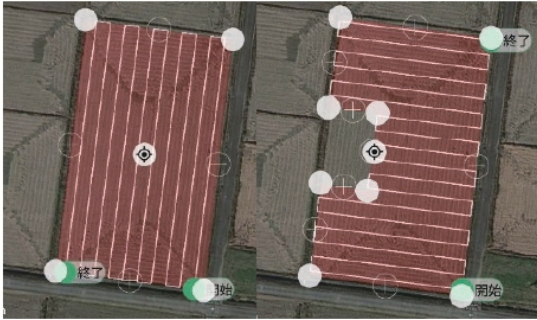
# Proportional Control System

音声ガイド付き送信機

操作モード モード 1	操作モード モード 2
----------------	----------------



## 自動航行



送信機（プロポ）の画面上で散布範囲を設定し、自動で散布幅 5m に合わせて登録可能。頂点を増やすことで変形圃場にも対応。登録は 1,000 圃場以上できるため上限を気にせず利用可能。

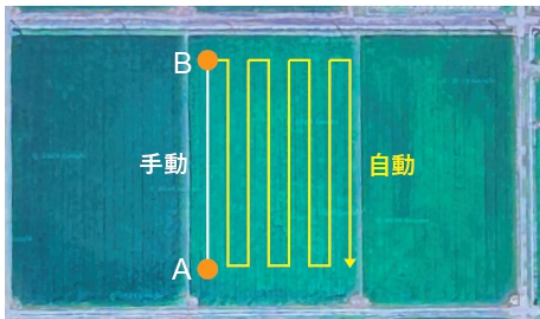
## ネットワーク RTK※対応自動航行



ルート設定のために圃場の周辺を歩いたり RTK 移動局の設置や設定も不要  
固定基地局インターネット（Ntrip）方式対応

※別途ネットワーク RTK サービスの契約と  
テザリングを利用した Wi-Fi 接続が必要です  
※マップ上でルート設定をする場合  
実際の開始位置あがずれる可能性がありますが  
その場合、スタート位置を補正する機能があります

## AB モード



散布場所の一边を手動で登録することで、その一边から平行に 5m 置きに自動でジグザグに散布していく半自動モード。

## 散布アシスト

前進・後進時、自動で吐出を行い、かつ機体スピードに合わせて吐出量を調整するモード。またラダーが入らない機首ロックも含まれる。

## 速度連動

機体スピードに合わせて吐出量を調整するモード。吐出のタイミングは散布ボタンにて手動で実施する。変形圃場や圃場の端など散布の調整をする際に設定することが多いモード。

## 離着陸アシスト

ボタン一つ自動で離着陸を行う。手動で操縦した際に転倒などの事故が多くいため、アシスト機能で初心者でも安心。

## 高度アシスト機能

センサーだけでなく高度維持機能（レンジファインダー）を使用することで高度がぶれず均一な散布を実現。

# Battery

低燃費を実現

## 最大 2.5ha 散布可能 (50a×5 回)

飛行時間が十分に確保できることで、狭い圃場を丁寧に散布するときのホバリング時間を確保し、飛び地で散布するときのバッテリー交換も不要

## コストと手間の削減

- ・バッテリーの購入本数を抑制
- ・電圧チェッカーを使わずにバッテリー残量を確認できる  
大容量インテリジェントバッテリー
- ・コネクタを差し込めば充電開始され、モニターで充電状況が確認できるため  
高性能充電器
- ・ストレージモードを搭載することでバッテリーを安全に保管可能



# Charger

2 バッテリー同時充電可能

## 高性能充電器

急速充電：約 50 分 / 本  
通常充電：約 100 分 / 本





# 粒剤散布装置

## 圃場のスミの撒きムラ防止

- ・ 空中散布用として販売されている  
微細な 1 キロから大きめの豆つぶ剤等  
(肥料含む)を散布可能
- ・ 扇形に放射する散布ではなく、  
横長に均一に散布する「かまぼこ型」に  
散布することで、狭い圃場の端にも  
ムラなく粒剤を散布可能

## AC101 専用農薬肥料マニュアル公開中

- ・ 液剤と粒剤を散布したい圃場があった際、  
現場で簡単に脱着し散布することが可能



## ワンタッチで脱着可能

- ・ 農薬肥料メーカー様と連携し、ニーズの高い農薬肥料について散布検証を実施  
農薬ごとに検証した飛行経路や吐出量をまとめて HP で掲載  
<https://www.nttedt.co.jp/post/ac101-nouyakuhiroyou2024>



# Flight Controller

NTT グループによる自社開発

## 最新の通信技術に対応

- ・ 高精度な自動航行を実現する GNSS モジュールを搭載
- ・ ネットワーク RTK を利用することで十数 cm 精度での  
自動航行による効率的な散布が可能
- ・ 多様なアプリケーションに対応する自社製制御装置



# 仕様一覧



寸法	アーム展開時	全長935mm×全幅935mm×高さ676mm
	アーム折り畳み時	全長611mm×全幅560mm×高さ676mm
重量	6.3kg ※バッテリー(4.7kg),液剤タンク(2.0kg)を除いた重量	
最大離陸重量	21.2kg	
積載可能重量	14.7kg(液剤タンク・バッテリー含む)/8.0kg(液剤タンク・バッテリー以外)	
最大飛行時間	30分(ホバリング/離陸重量13.0kg時)	
吐出量	0.7L/min-1.45L/min	
最大飛行時間	水平	5.6m/s
	上昇	1.5m/s
耐風性能	8.0m/s	
プロポ(送信機)	仕様周波数帯	2.4GHz
	最大電波到達距離	1km

# FAQ

Q 安全制御機能を搭載しているか？

A 以下の安全制御機能を搭載しています  
ラジオフェールセーフ：送信機からの電波が途絶えた際の安全制御機能  
バッテリーフェイルセーフ：バッテリーの残量低下時の安全制御機能  
エマージェンシーフェイルセーフ：重大なトラブルが発生した際の安全制御機能

Q 1日で散布可能な最大面積は？

A 条件によりますが、1日あたり①15ha~②25haです。  
①移動が多く、中山間地の圃場の場合、15ha前後 ②移動が少なく広めの圃場が続く場合、25ha前後  
それぞれ散布されている方がいます。

Q バッテリーの仕様また充電に使用可能な発電機の仕様は？

A 16000mAhの大容量インテリジェントバッテリー & 高性能充電器です。  
AC101では、バッテリーマネジメントシステム（BMS）を搭載したインテリジェントバッテリーを採用しています。  
バッテリー電圧チェッカー等を使わずにバッテリー残量を確認できます。  
100V、20A以上（定格出力：2.0kVA以上）、インバーター方式を推奨しています

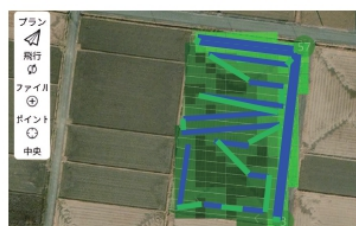
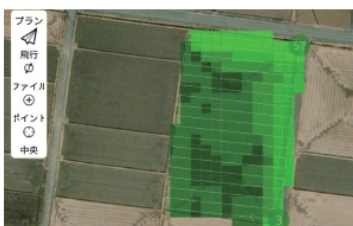
Q 定期点検は必要か？

A 必要です。  
定期点検を受けることで、機体の安全性が確保できます。一方、定期点検を受けなかった場合、万が一事故が起きた際には保証の対象外となります。定期点検は毎年受けていただく必要があり、定期点検の費用は約10万円です。

Q AC101connectの粒剤散布装置で肥料をまくことは可能か？

A 肥料メーカーが「空中散布用」として製造し販売されている肥料であれば原則可能です。  
実際に肥料を散布する前に、地上で散布を試み※、プロペラで跳ね返るような事象や他に気になる事象が確認された場合には、散布をお控えください。※インペラの速度を徐々に上げることを推奨しております

## Next・・・ 通信を介したデータ連携サービスの提供予定



BASF デジタルファームिंग社・BASF ジャパン株式会社国内で提供する栽培管理支援システム「xarvio FIELD MANAGER（ザルビオフィールドマネージャー）」の地力マップとのデータ連携により、送信機（プロボ）に可変施肥を支援する圃場マップを表示する機能等の提供を予定しています



<https://www.ddk.ne.jp/drone/>

## 第一電子株式会社 ドローン事業部

Tel : 0120-743-506

受付時間：9時～17時（土日祝日及び弊社休業日を除く）

mail : [drone@ddkmail.onmicrosoft.com](mailto:drone@ddkmail.onmicrosoft.com)

〒651-2113 神戸市西区伊川谷町有瀬301番地

