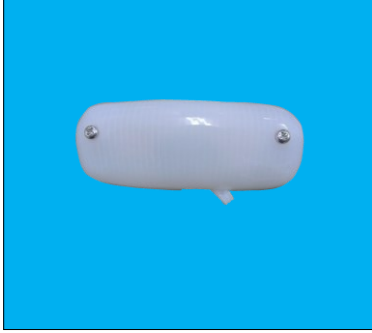


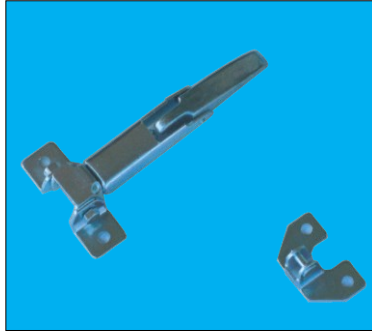
■ 一般部品関係

※スペック・サイズは概略です。

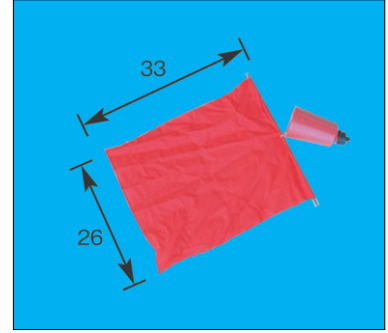


DS-0510 12V スイッチ
DS-0511 24V スイッチ

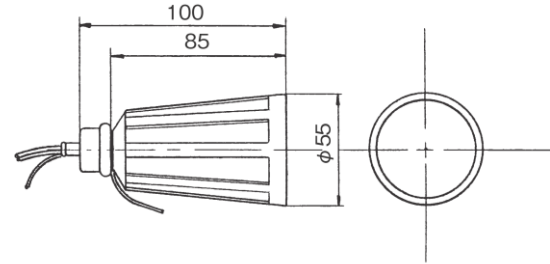
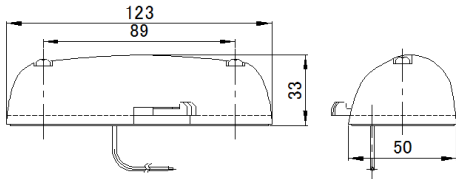
DS-0612 12V LED スイッチ
DS-0613 24V LED スイッチ
ルームランプ



DS-1621 ボンネットキャッチ
DS-1622 ボンネットハンガー



DS-1837 球なし
DS-1838 24V12W
制限灯



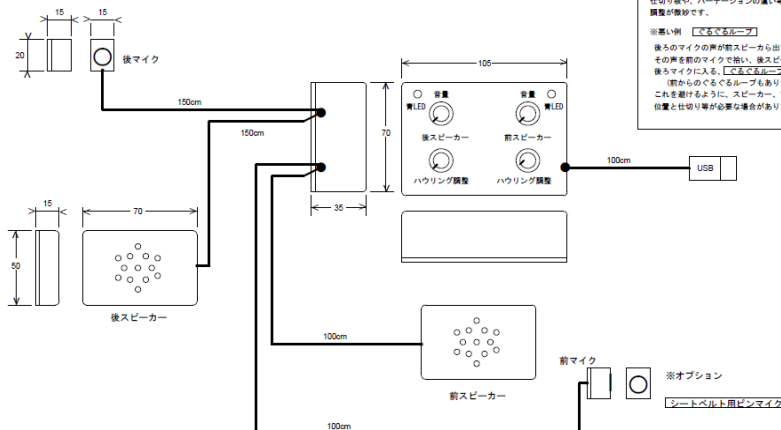
NM3 24V80W
シールドビーム単体



P-10000
非接触型会話音量補助マイクスピーカー
USB電源
ハウリング調整機能付き

ハウリング調整
車内の空間と反射の違いで、各車異なります。
音量を大きくして、調整時やハウらないところに
調整。それぞれ車種で異なります。
仕切り板や、パーテーションの違い等、
調整が微妙です。

※注意例 **【必ずやるポイント】**
後ろのマイクの音が前スピーカーから出て、
その声を前のマイクで拾い、後スピーカーから出て、
後ろマイクに入る。【必ずやるポイント】
(前からぐるぐるループもあります。)
これを避けるように、スピーカー、マイクの
位置と仕切り等が必要な場合があります。



P-10002A
ボイスアラーム
音量調節スイッチ付き(大-OFF-小)
12/24V兼用
※アラームのみP-10004(BKT付)

詳しくはHP・YOUTUBEを御覧ください。