

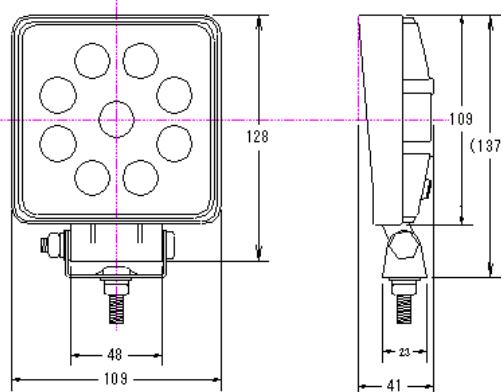
# LEDワークランプ関係

※スペック・サイズは概略です。



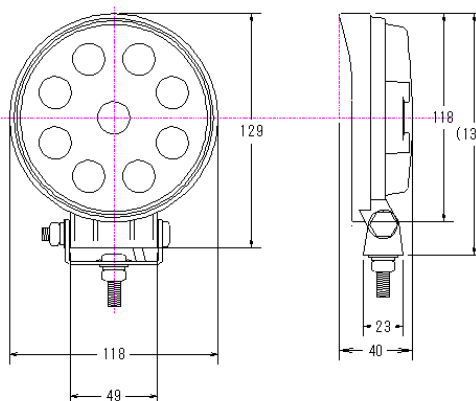
## P-8028

12V24V共用（散光） IP68相当/8G  
White LED×9灯 1400lm  
本体：アルミダイカスト  
電磁波ノイズ防止：ECE認証  
※旧品番P-8024



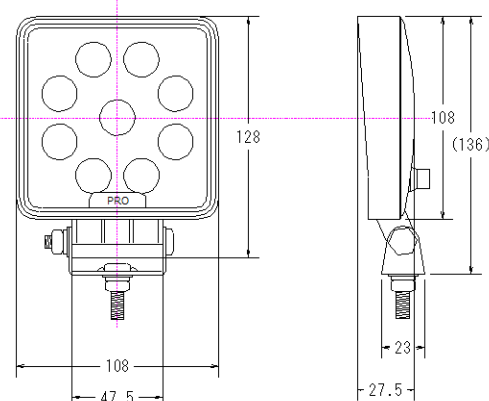
## P-8032

12V24V共用（集光） IP68相当/8G  
White LED×9灯 1000lm  
本体：アルミダイカスト  
電磁波ノイズ防止：ECE認証  
※旧品番P-8026/P-8029



## P-8033

12V～80V共用（散光）  
IP68相当/20G  
White LED×9灯 750lm  
本体：樹脂



## DS-5016

### DS-5017 スイッチ付

12V24V共用（散光） IP67相当/8G  
White LED×6灯 2800cd  
本体：樹脂  
電磁波ノイズ防止 有  
※旧品番DS-5012～5013



## DS-5018

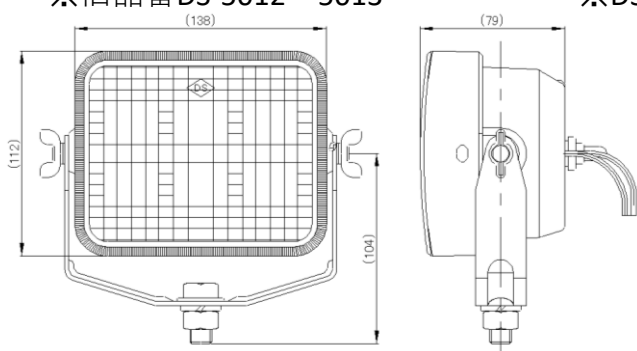
### DS-5019 スイッチ付

12V24V共用（散光） IP67相当/8G  
White LED×6灯 2800cd  
本体：樹脂  
電磁波ノイズ防止 有  
※DS-5016/5017のコの字ブラケット



## DS-1980 (黄) 月光

12V24V共用 IP67相当  
Yellow LED×16灯 700lm  
本体：樹脂  
色温度：3400 K  
厚さ：30mm



DS1980 点灯時