

ケース本体と前面カバーの開閉はステンレス製バヨネット式ですから、計器内の密閉度に優れています。(IP65 相当)

ケースの表面処理は電解研磨仕上げですから、衛生的な環境を必要とする食品加工や、医薬、化粧品、精密機械工場に最適です。

The opening/closing mechanism for the case lid is of the bayonet type, made of stainless steel, so it maintains a high degree of sealing of the gauge interior. (Equivalent to IP65)

The exterior of the case has an electropolished finish. This makes the gauge ideally suited to factories making food products, pharmaceuticals, chemicals, precision equipment, etc. where a sanitary environment is required.

AU60 型



AU75 型



AU100 型

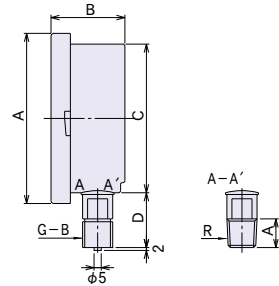
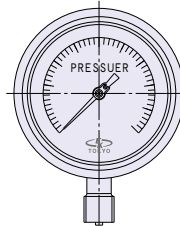


DBU100 型

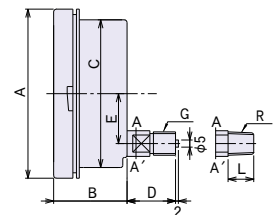
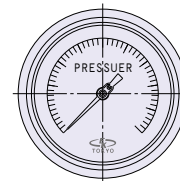
仕様

大 き さ	60φ・75φ・100φ (注.60φはAU型のみ)
ケ ー ス 材 質	ステンレス製 SUS304
外 装 仕 上 げ	電解研磨・パフ研磨 (オプション)
接 液 部 材 質	BS (C6872T/C3604BD)・SUS316
接 続 ネ ジ	G/B,R1/4・3/8・1/2 各種組合せ

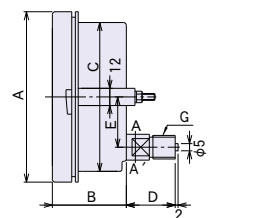
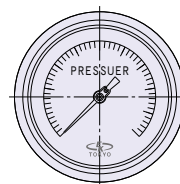
AU 型



ADU 型 (A ケース裏出し型)



DBU 型



	A	B	C	D
60	72	37	63	30
75	93	49	79	35
100	119	51	104	35

グリセリン封入型圧力計

Glycerine filled pressure gauge



AU075 型
AU0100 型

計器内部に封入した高濃度のグリセリン水溶液の粘性を利用して、外部からの振動やポンプの脈動による指針の激しい振れを吸収します。そして圧力精度の狂いや内部機構の摩耗を防ぎ、正常な圧力の測定と寿命を高めます。

The viscosity of the high-density glycerin water solution encapsulated inside the gauge is utilized-to absorb severe fluctuations of the indicator needle or shaking of the internal mechanism caused-by vibration from the outside or by pump puls.

This prevents wear of the internal mechanism, ensures normal pressure measurements, and extends the life of the gauge.