

- 圧力指示とそれぞれ特徴のある接点機構を組み込んだ隔膜式圧力計です。
- 各種機械装置の圧力制御と製品の均一化、圧力管理の省力化、安全化等に最適です。
- その他に隔測型、圧力発信器、デジタル表示等と組合せたタイプもあります。別紙カタログをご参照ください。
- A pressure gauge with built in pressure indicator and various contact mechanisms of different characteristics.
- Optimal for equipment pressure stabilization, product uniformity, abbreviating of pressure management processes, enhancement of safety, etc.
- Pressure sensor type, digital display type, transmitter type, etc., also available. See separate catalog for details.



コンタクト接点式  
KAGE 型



マイクロスイッチ式  
KAGEM 型



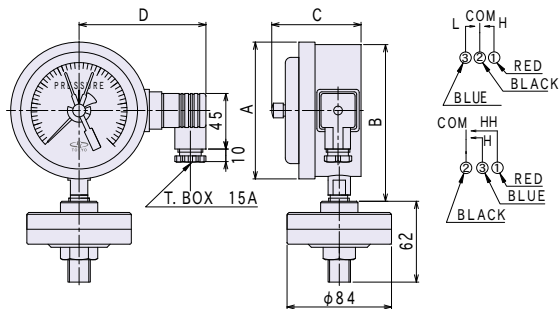
光電スイッチ式  
MKAGEP 型

(注) 掲載写真は製作例です。

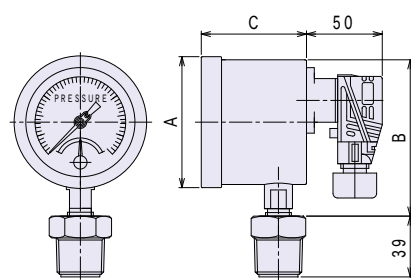
接点種類 Contact Type Kind	コンタクト接点式 Pointer Contact	マイクロスイッチ式 Micro Switch	光電スイッチ式 Photo Switch	
			オープンコレクタ型 Open Collector	リレー出力 Relay Out Put
入力電源 In Put Power Source	無電圧 Non Voltage In Put	無電圧 Non Voltage In Put	DC12~24V	AC100V
出力回路構成 Out Put Circuit Composition	無電圧出力 Non Voltage Out Put	無電圧出力 Non Voltage Out Put	NPNオープンコレクタ NPN Open Collector	無電圧内蔵リレー No Voltage Relay Out Put
接点容量・抵抗負荷 Resistance Load	AC110V 0.5A DC24V 0.2A	AC250V 5A	50mA	AC125V 0.5A DC30V 1A
ケースの大きさ Dial Size	75φ、100φ、150φ	100φ	75φ、100φ	
詳細仕様記載ページ Written Page	P.15~P.18	P.19~P.22	P.23~P.26	

(注) マイクロスイッチのミニ隔膜式圧力計は製作不可です。

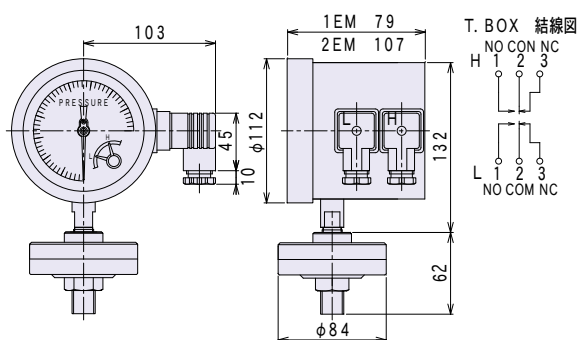
### ● KAG2E 型



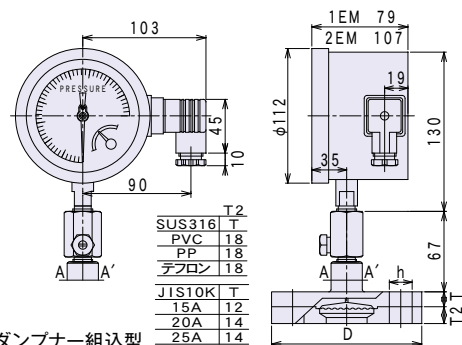
### ● MKAGEP 型



### ● KAGEM 型



### ● KASVEMF2 型



(注) 掲載図は製作例です。