

KAG  
KAS  
KAP

指示部 Meter part

黒色樹脂ケース Phenol Resin Case	75φ	材質 Material	ラバーフェノール樹脂	ネジ蓋密閉式
	100φ	形状 Mounting	AU	
金属ケース Metal Case	75φ	材質 Material	アルミダイキャスト	ADC12
	100φ	外装 Exterior	黒半ツヤ消し塗装	ネジ蓋密閉式
	150φ	形状 Mounting	AU、BU、DU、DBU	
ステンレスケース SUS Case	60φ	材質 Material	SUS304	
	75φ	外装 Exterior	電解研磨	
	100φ	形状 Mounting	AU、BU、DBU	
文字板 Pressure Range	標準型圧力計と同一仕様製作可能 P.5参照 Can be manufactured by the same specification of standard pressure gauge			
ブルドン管材質 Bourdon Tube Material	標準仕様：C6872T、10MPa以上及びご指定：SUS316 Standard Specification：10MPa Over and Order：SUS316			
元ネジ Connector Size	標準仕様：C3604BD、10MPa以上及びご指定：SUS316 Standard Specification：C3604BD，10MPa Over and Order：SUS316			

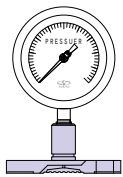
封入液 Filling liquid

シリコン・オイル Silicone Oil	標準型に使用 Used For a Normalized For
プロピレングリコール Propylene Glycol	食品用・塗料用・医薬化粧品用 Food・Paint・Medicine・Cosmetics
蒸留水 Distilled Water	ユーザー指定液 User Specification Liquid
ダイフロイル Daifloil	

膜 Diaphragm seal

SUS316L	標準型に使用 Used For a Normalized For
PTFE	耐薬品・耐蝕・食品・塗料・医薬化粧品用 Chemical and Corrosion Resistant・Food・Paint・Medicine・Cosmetics
フッ素ゴム Fluoride Rubber	耐薬品・耐蝕用 Chemical and Corrosion Resistant Type
タンタル Tantalum	
チタン Titanium	
ハステロイC Hastelloy-c	
モネル Monel	
PFA樹脂コーティング Fluoride Coating	

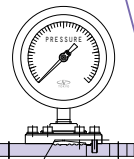
KAGF-2



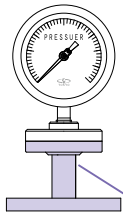
KASF-2



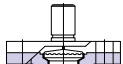
KASF-3



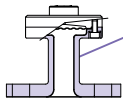
KAGF-1



KASF-2



KASF-1



接液部材質・規格 Wetted part material・Manufacture range

上部フランジ Top Flange	SUS304、PP、PVC									
接液部 中・下部フランジ Wetted Part of Flange	SUS304、SUS316、SUS316L									
	PP、PVC、HT-PVC、PTFE									
	チタン、ハステロイC Titanium, Hastelloy-C									
ネジ接続規格 Screw Type	G/B、R:1/4、3/8、1/2、3/4、1" ネジ規格寸法P.2参照									
フランジ接続規格 Flange Type	JIS5K、JIS10K、JIS20K、ANSI フランジ規格寸法P.2参照									
JIS10K	10A (3/8B)	15A (1/2B)	20A (3/4B)	25A (1B)	40A (1 1/2B)	50A (2B)	65A (2 1/2B)	80A (3B)	90A (3 1/2B)	100A (4B)
直結型 Welded Direct Type		○	○	○	○	○	○	○	○	○
直結型 Insert Type		○	○	○						
直結型 Welded Direct Type					○	○	○	○	○	○
段付フランジ型 Stage Type	○	○	○	○	○	○	○	○	○	○
表面処理 Surface Treatment	禁油、禁水、#400バフ、#400バフ研磨+電解研磨 Use no oil, use no water, #400 buff, #400 buff+electrolysis polishing									

各種コーティング・ライニング Coating・Lining

コーティング Coating	フッ素樹脂コーティング	Fluoride Coating (Foundation：SUS304)
ライニング Lining	ガラスライニング	GL Glass Lining (Foundation：S25C)

(注1) 上記の各選定項目は簡条書きでご指示ください。  
(注2) P.34の型式構成表と組合せてお選びください。