

長年アナログ計器を製作してきたエバラケイキからのご提案
エバラケイキしかつけない製品のご紹介

圧力計製品紹介

光電スイッチ付圧力計

～高精度圧力計×非接触フォトセンサの融合～
プログラマブルコントローラ(PLC)連携

EP シリーズ

MODEL

(オープンコレクタ出力・1 接点 /2 接点)

EP31 / 2EP32

(リレー出力・1 接点 /2 接点)

EP41 / 2EP42

……ケース形状 ※裏面を参照



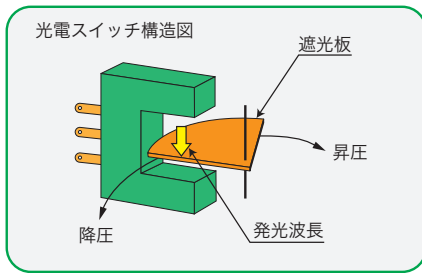
MODEL

AEP31-75ME (標準型φ75・アルミケース)



AEP31-75ME (背面側)

■ AEP31-75ME 型 (標準型 φ 75 ・ アルミケース)

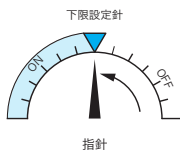


■ AEP31-75ME 型 (下限 1 接点設定イメージ)

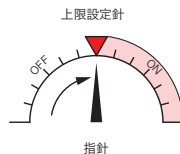


■ 光電スイッチ動作イメージ

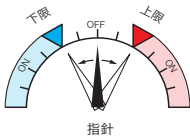
● 下限 1 接点式
下降して ON



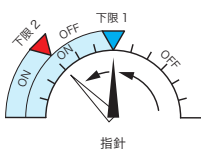
● 上限 1 接点式
上昇して ON



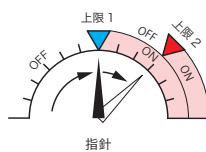
● 上・下限 2 接点式
上昇又は下降して ON



● 下・下限 2 接点式
下降時 2 段階にて ON



● 上・上限 2 接点式
上昇時 2 段階にて ON



プログラマブルコントローラ (PLC) 連携

製品名：光電スイッチ付圧力計

【製品概要】

信頼性の高いブルドン管圧力計に、超小型フォトセンサを内蔵。非接触方式により指針の動きを妨げず、微細な圧力変化も確実にとらえます。プログラマブルコントローラ (PLC) との連携に、最適な高性能スイッチです。

【主な特長】

非接触型スイッチ：接触抵抗やタイムラグ、指針の指示誤差を排除。指針に負荷をかけない構造で、優れた接点性能を発揮。

PLC ダイレクト接続：オープンコレクタ出力により、スムーズなシステム構築が可能。

自在な圧力設定：全目盛範囲で設定でき、作動差もほぼありません。

リレー内蔵型対応：最大 AC250V/DC30V の確実な負荷制御を実現。

【主な用途】

警報・監視：ブザーやランプ表示による安全確保・品質管理の向上。

制御用スイッチ：他機器接続時の接点保護と、動作の安定性確保。

■ 基本型式

ケース形状	型 式			
	NPN オープンコレクタ出力		リレー出力	
	1 接点	2 接点	1 接点	2 接点
標 準	AEP31	A2EP32	AEP41	A2EP42
壁 掛	BEP31	B2EP32	BEP41	B2EP42
A ケース裏出し	ADUEP31	ADU2EP32	ADUEP41	ADU2EP42
パネル埋込 (ビス止め)	DEP31	D2EP32	DEP41	D2EP42
パネル埋込 (バンド固定)	DBEP31	DB2EP32	DBEP41	DB2EP42
防滴標準 (φ 100 のみ)	WAEP31	WA2EP32	WAEP41	WA2EP42
防滴壁掛 (φ 100 のみ)	WBEP31	WB2EP32	WBEP41	WB2EP42

■ 接点構成

1 接点式	上限	下限	
2 接点式	上・下限	上・上限	下・下限

■ 光電スイッチ定格

	NPN オープンコレクタ出力	リレー出力
動作電圧	DC12 ~ 24V	AC100V / AC200V
消費電流	1EP : Max 35mA	Max 1.0VA
	2EP : Max 40mA	
最大出力	50mA	AC125V 0.5A
		AC250V 0.25A
		DC30V 1.0A

■ 製作仕様

大きさ / 圧力レンジ	φ 75 ・ φ 100 (製作の可否については別途ご確認ください)
取付ねじ規格	G1/4B・G3/8B・R1/4・R3/8、G1/2B・R1/2 (φ 100 のみ)
接液部材質	C3604BD・C6872T / SUS316・SCS14 (ブルドン管・元ねじ)
ケース材質 (記号)	アルミ (ME) / ステンレス (SS) / 防滴・アルミ铸件 (なし)
外部接続方法	ターミナルボックス方式
精度 / 切断差 / 設定	指示 : ±1.6% 接点 : ±1.0% 以内 / 0.5% 以内 / 内部設定
設置条件	屋内・常温、結露、氷結しない事、振動無き事

【ご選定・ご注文のご案内】

製品のご依頼・お見積りの際は、下記の QR コードより専用ページへアクセスし、ご希望の仕様 (圧力範囲、接点数、出力形式等) をご指定ください。製品の仕様、寸法、性能、外観は改良のため変更している場合がありますので、販売担当者にお確かめください。また、掲載されていない製品についてもお気軽にご相談ください。

〒142-0061 東京都品川区小山台 1-2-4

TEL : 03-3714-4561 FAX : 03-3710-1523

<https://www.ebara-keiki.co.jp>



2026 年 4 月現在