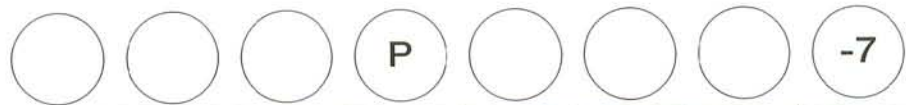


型式構成



■ ネジ・フランジ 接続型

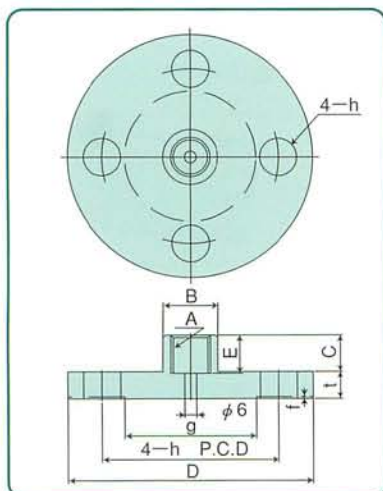
ミニ隔膜ネジ取付け型	M								
標準隔膜ネジ取付け型		K							
隔膜部溶接型 膜SUS316L製			G						
隔膜部挟み込み型 膜PTFE製他			S						
圧力センサー基本型式				P					
60mmフィン放熱管組込型					H				
スパイラル型放熱管組込型					HK				
脈動防止用ダンブナー組込み型						V			
フランジ接続 直結型							F2		
使用圧力センサー 型式									-7

必要な型式をお選びください。

■ 圧力範囲

	隔膜式圧力計		ミニ隔膜式圧力計	
	ネジ式	フランジ式	接続ネジサイズ	
0~0.05 MPa	○		○	1" 以上
0~0.1 MPa	○		○	1" 以上
0~0.2 MPa	○		○	1" 以上
0~0.3 MPa	○	○	○	3/4以上
0~0.4 MPa	○	○	○	3/4以上
0~0.5 MPa	○	○	○	1/2以上
0~0.6 MPa	○	○	○	1/2以上
0~1.0 MPa	○		○	1/2以上
0~2.0 MPa	○		○	1/2以上
0~4.0 MPa	○		○	1/2以上
0~5.0 MPa	○		○	1/2以上
0~6.0 MPa	○		○	1/2以上
0~10 MPa	○		○	1/2以上
0~20 MPa	○		○	1/2以上
0~35 MPa	○		○	1/2以上
0~60 MPa	○		○	1/2以上

注：使用温度条件により各種放熱管を組み込みます。
連成型-0.1MPa~1.0MPaまで各レンジもあります。



■ JIS規格フランジ寸法表 (JIS B 2211~2214) (単位mm)

呼び径 (JIS)	フランジの径 D	フランジ各部寸法			ボルト穴		ボルトの 呼び径	
		t	f	g	c	数 hφ		
10K 15A	95	12	1	51	70	4	15	M12
◇ 20A	100	14	◇	56	75	◇	◇	◇
◇ 25A	125	◇	◇	67	90	◇	19	M16
◇ 40A	140	16	2	81	105	◇	◇	◇
◇ 50A	155	◇	◇	96	120	◇	◇	◇
20K 15A	95	14	1	51	70	◇	15	M12
◇ 20A	100	16	◇	56	75	◇	◇	◇
◇ 25A	125	◇	◇	67	90	◇	19	M16
◇ 40A	140	18	2	81	105	◇	◇	◇
◇ 50A	155	◇	◇	96	120	8	◇	◇