



CG合成によるイメージ画像です。

■ 扉カラー ハイグレード



LD2
クリエーク



LP2
クリエール



LM2
クリエカ



YS2
グロスホワイト



H
ブレンネホワイト



HD2
ディープグレー



HP2
パステルピンク

■ カウンターカラー



H
ブレンネホワイト

キレイアップカウンター

バックガードがミラー下まであり洗面ボウルと一体成形になったキレイアップカウンター。つなぎ目などの凹凸がなく、飛び散った水滴をサッと拭き取れます。洗面器容量は16Lの大容量です。

キレイアップカウンター



※写真はイメージです。



バックガードまでの一体カウンターは仮置きスペースとして使えます。奥行500mmとコンパクトなため動作スペースが広がります。

キレイアップ水栓

上から水が出るキレイアップ水栓は、水栓まわりに水がたまりにくいのでお掃除簡単です。

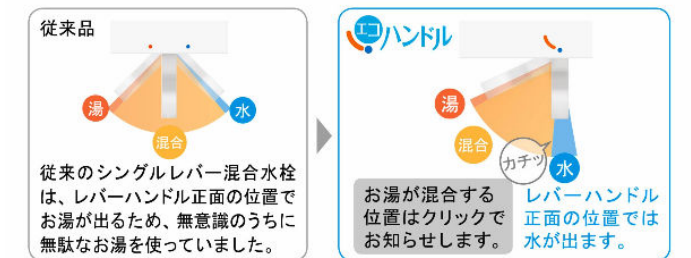


キレイアップ水栓

ホースを引き出して、ボウル手前に水を流すこともできます。

エコハンドル

よく使う正面のハンドル位置で「水」を出す省エネ設計。



従来のシングルレバー混合水栓は、レバーハンドル正面の位置でお湯が出るため、無意識のうちに無駄なお湯を使っていました。

レバーハンドル正面の位置ではお湯が出ます。

新てまなし排水口

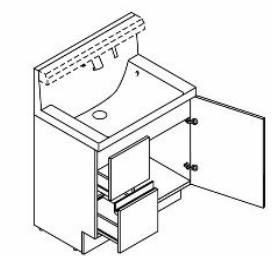
金属フランジや排水口の奥の突起がなく、お掃除簡単です。

新てまなし排水口



※画像はイメージです。

化粧台本体



引出タイプ
VJHK-755SY/YS2H

ミラーキャビネット



3面鏡(全収納・スリムLED)
MVJ1-753TXJU

スリムLED

長寿命・省電力のスリムLED。従来の蛍光灯と比べて約75%の省エネです。



3面鏡トレイアレンジ

入れるものの高さに合わせて、5cm刻みで高さを自由にアレンジできます。



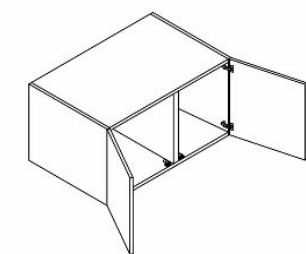
トレイ3段 トレイ2段

取っ手タイプ



ハンドル仕様

アッパーキャビネット



VJU-755C/YS2

低ホルムアルデヒド最高等級



下地材を含むすべての木質系材料

建築基準法(シックハウス対策)が定めたホルムアルデヒド放散速度に関する基準の最高等級区分を満たす商品です。