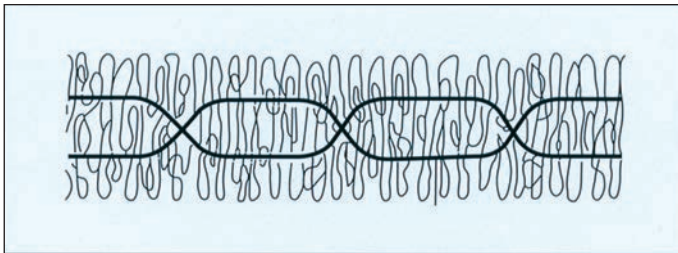
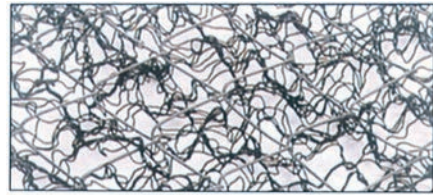


# ガードンエースとは

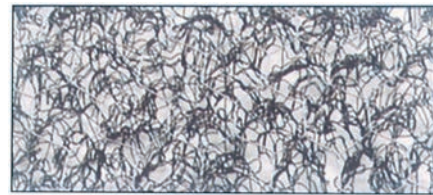
ポリオレフィン系を主原料とするフィラメントを熱成型加工した特殊形状マットを亜鉛メッキ金網と組み合わせ、一体化したフレキシブルな立体網状マットです。



ラス金網



亀甲金網



## ガードンエースの規格

項目	Aタイプ	Bタイプ
厚さ	25mm	15mm
質量	400g/m <sup>2</sup>	300g/m <sup>2</sup>
引張強さ	30N/5cm	20N/5cm
伸び率	50%	30%
空隙率	約98.2	約97.8

## 金網の規格

	ラス金網	ラス金網	亀甲金網	亀甲金網
仕様	2.6φ×50×50	2.0φ×50×50	1.2φ×40×40	1.0φ×40×40

## 〈施工例〉

