

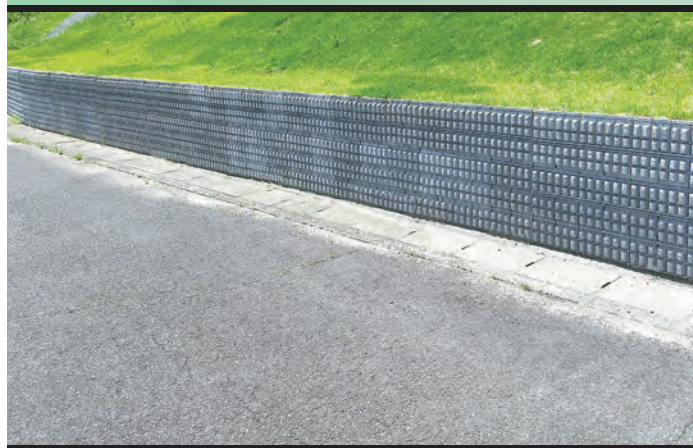
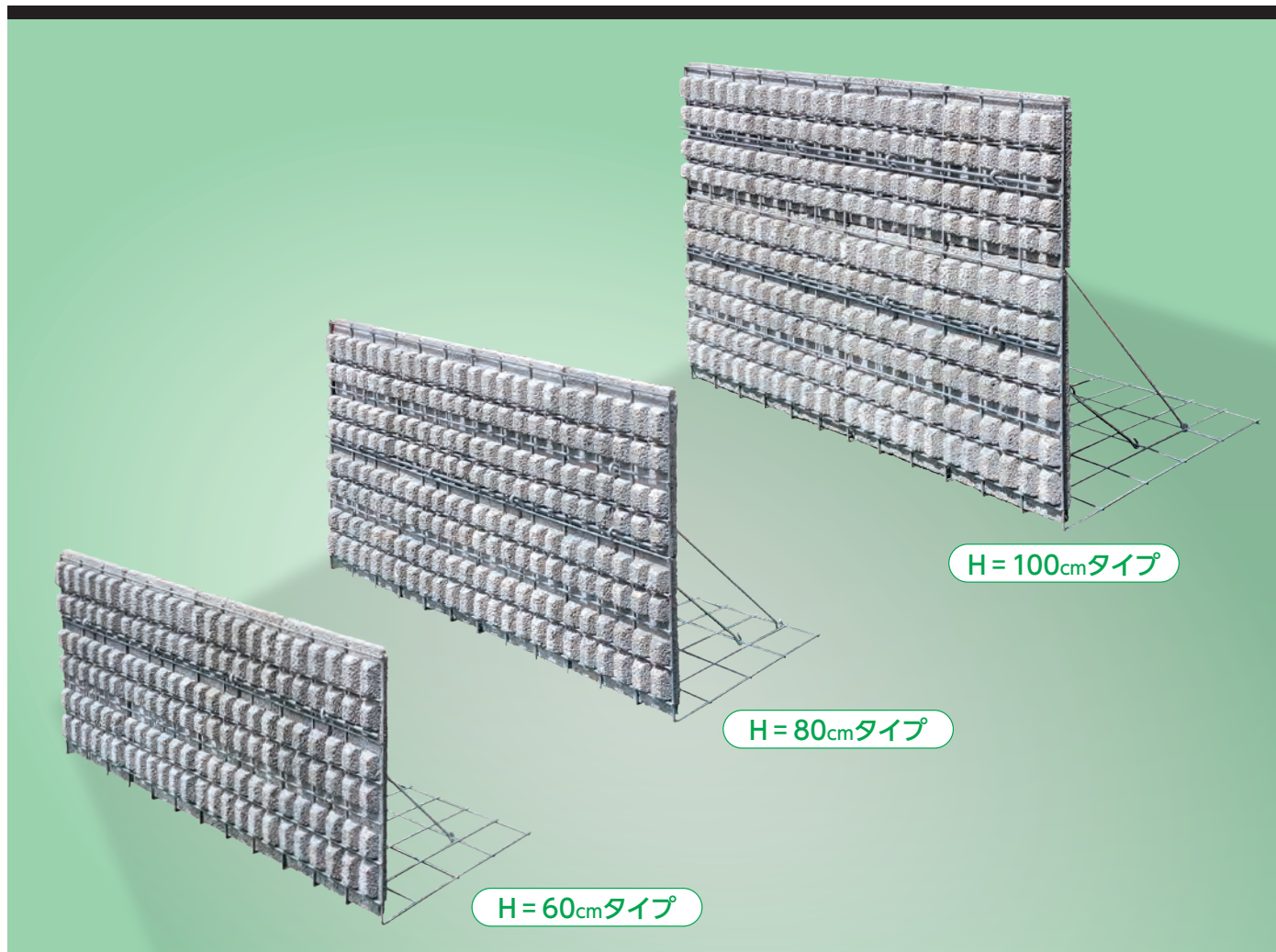
ドレーン工用「堤脚保護工」

# EGドレーン

## EG DRAIN

NETIS  
NETIS Posting  
Period Ends  
掲載期間終了

国土交通省  
新技術情報提供システム  
登録番号  
SK-090002-V



環境保全製品で、これからの土木工事を変えるー

**Tanaka**<sup>®</sup>

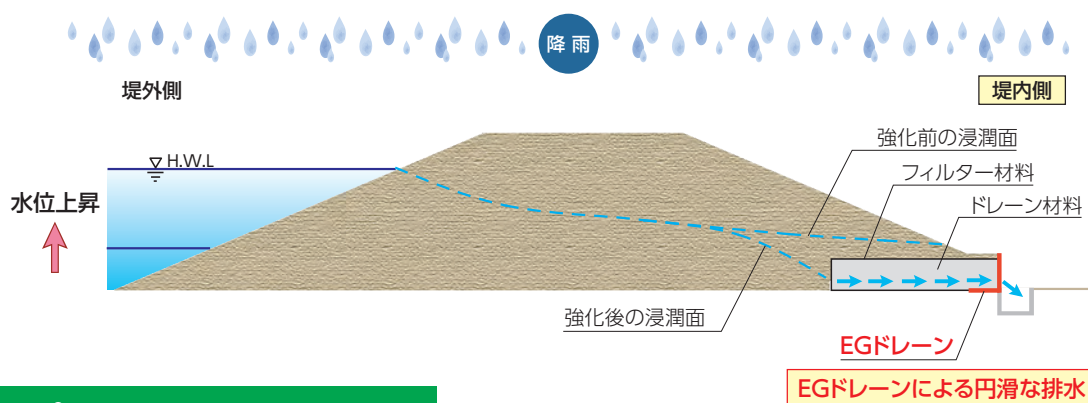
# EGドレーン<sup>®</sup>は、 擬石パネル付き鋼製壁面材を用いた ドレーン工用堤脚保護工です。

## 製品の特長

- 1 ドレーン工に集水された排出水を速やかに排水することで、堤体内浸潤面上昇を抑制します。
- 2 壁面が直壁であり、用地に制限がある場合でも適用が可能です。  
また、堤防法尻部分からの車両の乗り入れを防止できます。
- 3 重量物を使用しないため、人力による施工が可能で、経済性に優れます。
- 4 堤脚水路の維持管理が容易です。
- 5 裏込め材の粒径を小さくすることができるため、ドレーン工内に蛇が巣を作ることを抑制できます。

## 製品の概要

堤脚保護工であるEGドレーン<sup>®</sup>とドレーン工を設置することで、堤体内の浸潤面上昇を抑制し、堤体のせん断抵抗力低下を防ぎます。



## 擬石パネル付き鋼製壁面材

擬石パネルを鋼製壁面材に取り付けることで、人力施工によるコンクリート壁面の構築が可能です。擬石パネルは、繊維による補強を施したコンクリートにより構成しており、周囲の景観に調和します。



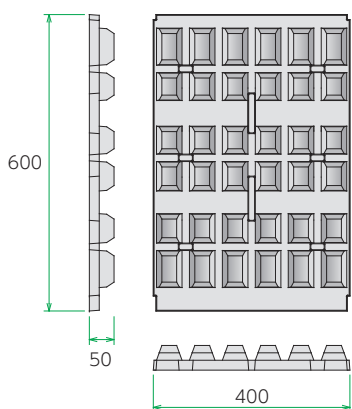
# EG DRAIN

## 製品の形状

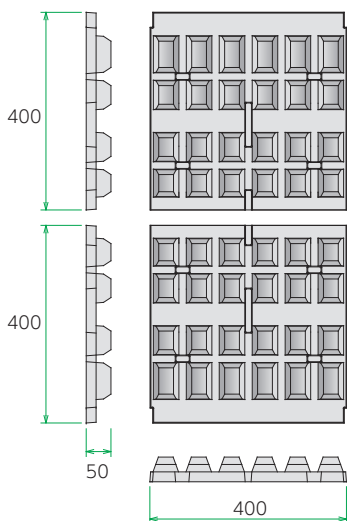
EGドレーンは高さの違う3タイプがあります。擬石パネルは人力施工が可能な重量となっており、形状は景観に配慮しています。

(擬石パネル形状図)

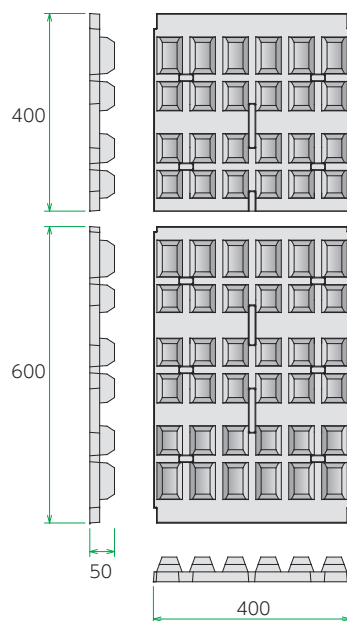
H=60cmタイプ



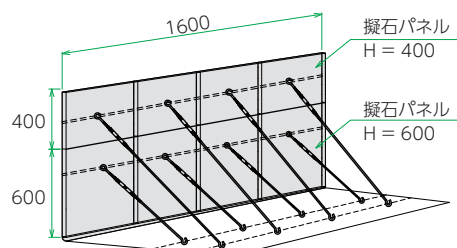
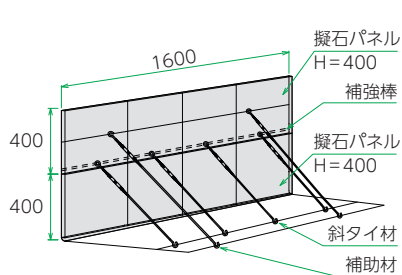
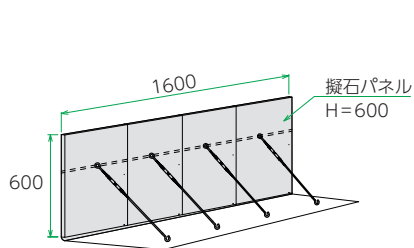
H=80cmタイプ



H=100cmタイプ



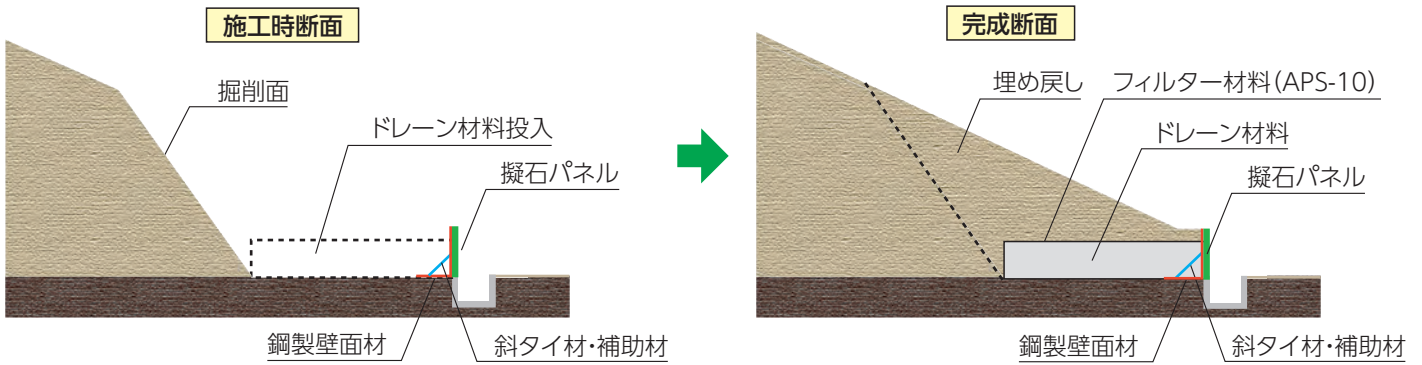
(関連部材概略図)



## EGドレーン構成仕様 [鋼製壁面材 (W=160cm) 1枚あたり]

種類	鋼製壁面材 高さ	擬石パネル (W=40cm)			関連部材	
		高さ	数量	重量	部材	数量
H=60cm タイプ	60cm	60cm	4枚	約14kg/枚	斜タイ材	4本
					補強棒	1本
H=80cm タイプ	80cm	40cm	8枚	約9kg/枚	斜タイ材	4本
					補助材	2本
					補強棒	1本
H=100cm タイプ	100cm	40cm	4枚	約9kg/枚	斜タイ材	4本
					補助材	4本
		60cm	4枚	約14kg/枚	補強棒	2本

# 製品の施工



ニードルマットAPS-10は一般財団法人 土木研究センターにおいて、河川護岸用吸出し防止シートとして技術証明書「性能評価報告書」を取得した製品です。

# 施工状況



フィルター材料(APS-10)被覆時



ドレーン材投入時



コーナー部施工状況



梱包状況



- |           |  |                  |                  |
|-----------|--|------------------|------------------|
| ■ 本社・工場   | 〒595-0013 大阪府泉大津市宮町12番23号                  | TEL.0725-32-5381 | FAX.0725-32-2605 |
| ■ 事業企画推進部 | 〒541-0042 大阪市中央区今橋4-3-6 淀屋橋NAOビル4F         | TEL.06-6228-3070 | FAX.06-6228-3071 |
| ■ 札幌営業所   | 〒060-0003 札幌市中央区北三条西3-1-25 メットライフ札幌北三条ビル7F | TEL.011-232-5241 | FAX.011-232-3880 |
| ■ 仙台営業所   | 〒981-1106 仙台市太白区柳生2-25-6                   | TEL.022-242-0810 | FAX.022-242-7414 |
| ■ 東京営業所   | 〒103-0004 東京都中央区東日本橋2-16-7 ANNI東日本橋ビル8F    | TEL.03-3861-1371 | FAX.03-3861-1372 |
| ■ 名古屋営業所  | 〒461-0001 名古屋市中区泉1-1-35 ハイエスト久屋4F          | TEL.052-959-2601 | FAX.052-959-2603 |
| ■ 大阪営業所   | 〒595-0013 大阪府泉大津市宮町12番23号                  | TEL.0725-32-5382 | FAX.0725-30-3417 |
| ■ 広島営業所   | 〒730-0801 広島市中区寺町5-27 パークヒルズ城南302          | TEL.082-532-7795 | FAX.082-292-2033 |
| ■ 福岡営業所   | 〒812-0013 福岡市博多区博多駅東1-14-25 新幹線ビル2号館2F     | TEL.092-471-5252 | FAX.092-471-5266 |

