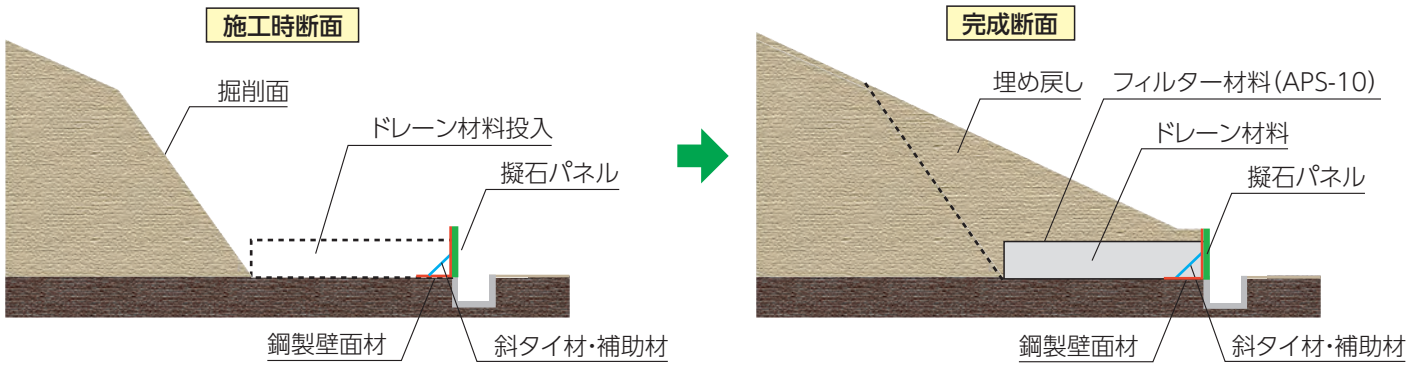


# 製品の施工



ニードルマットAPS-10は一般財団法人 土木研究センターにおいて、河川護岸用吸出し防止シートとして技術証明書「性能評価報告書」を取得した製品です。

# 施工状況



フィルター材料(APS-10)被覆時



ドレーン材投入時



コーナー部施工状況



梱包状況



- |           |  |                  |                  |
|-----------|--|------------------|------------------|
| ■ 本社・工場   | 〒595-0013 大阪府泉大津市宮町12番23号                  | TEL.0725-32-5381 | FAX.0725-32-2605 |
| ■ 事業企画推進部 | 〒541-0042 大阪市中央区今橋4-3-6 淀屋橋NAOビル4F         | TEL.06-6228-3070 | FAX.06-6228-3071 |
| ■ 札幌営業所   | 〒060-0003 札幌市中央区北三条西3-1-25 メットライフ札幌北三条ビル7F | TEL.011-232-5241 | FAX.011-232-3880 |
| ■ 仙台営業所   | 〒981-1106 仙台市太白区柳生2-25-6                   | TEL.022-242-0810 | FAX.022-242-7414 |
| ■ 東京営業所   | 〒103-0004 東京都中央区東日本橋2-16-7 ANNI東日本橋ビル8F    | TEL.03-3861-1371 | FAX.03-3861-1372 |
| ■ 名古屋営業所  | 〒461-0001 名古屋市中区泉1-1-35 ハイエスト久屋4F          | TEL.052-959-2601 | FAX.052-959-2603 |
| ■ 大阪営業所   | 〒595-0013 大阪府泉大津市宮町12番23号                  | TEL.0725-32-5382 | FAX.0725-30-3417 |
| ■ 広島営業所   | 〒730-0801 広島市中区寺町5-27 パークヒルズ城南302          | TEL.082-532-7795 | FAX.082-292-2033 |
| ■ 福岡営業所   | 〒812-0013 福岡市博多区博多駅東1-14-25 新幹線ビル2号館2F     | TEL.092-471-5252 | FAX.092-471-5266 |

