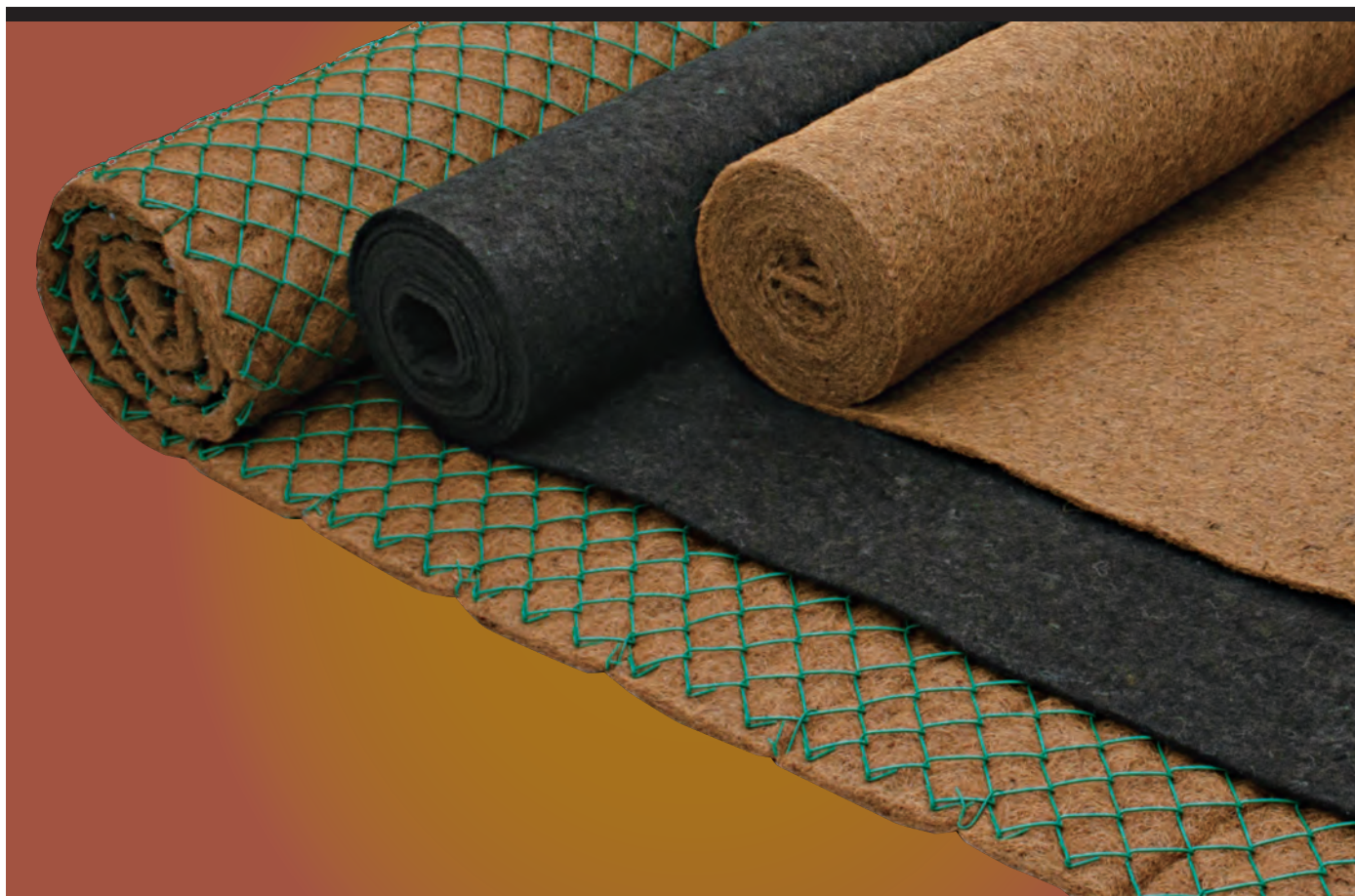


土木用短繊維不織布

# ニードフルマツト<sup>®</sup>

万能集排水材

# ニードロック<sup>®</sup>



環境保全製品で、これからの土木工事を変えるー

**Tanaka**<sup>®</sup>

# ニードフルマット®

河川、砂防、道路、土地造成等幅広い土木工事において  
 吸出し防止や洗掘防止等、広範囲にわたる使用が可能なジオテキスタイルです。  
 素材は、自然環境に配慮したヤシ繊維と、  
 土中での耐久性に優れた合成繊維を使用したシートです。

## ◆特長



### 優れた透水性

高い透水性を有しているため、構造物の安定性を高めることが可能です。



### 高い耐久性

耐水性、耐腐蝕性に優れているため、長期間の使用に耐えます。



### 施工性

現場に応じて容易に切断、継ぎ足しが可能です。

## ◆ニードフルマット®の材質



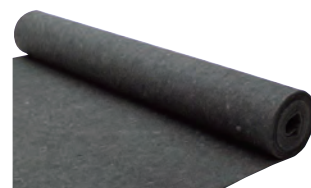
Nタイプ

ヤシ繊維で構成された短繊維不織布



NWタイプ

ヤシ繊維不織布を塩ビ被覆金網にて両面加工



NNタイプ

合成繊維で構成された短繊維不織布

## ◆ニードフルマット®の規格

### ヤシ繊維

品番	厚さ (mm)	幅 (m)		長さ (m)	質量 (g/m <sup>2</sup> )	引張強さ (N/5cm)		伸び率 (%)	
						タテ	ヨコ	タテ	ヨコ
N-3	3	2		20	200	30	30	5	10
N-10	10	1	2	10	620	100	100	5	10
N-20	20	1	2	10	850	180	140	10	15
N-30	30	1	2	5	1200	240	210	10	15
N-50	50	1	2	5	1700	400	300	10	15
N-100※	100	1		5	3400	800	600	10	15
NW-30N※	30	1		5	ヤシ繊維を金網で被覆加工				
NW-50N※	50	1		5	ヤシ繊維を金網で被覆加工				

●試験方法 厚さ、質量、引張強さ、伸び率…JIS L 1096に準ずる。

●宅地造成等規制法、都市計画法、建築基準法による擁壁には適応できません。別途、擁壁用透水マット(WT-100)のカタログをご参照ください。

※受注生産品。

### 合成繊維

品番	厚さ (mm)	幅 (m)		長さ (m)	質量 (g/m <sup>2</sup> )	引張強さ (N/5cm)		伸び率 (%)	
						タテ	ヨコ	タテ	ヨコ
NN-10	10	1	2	10	550	250	120	25	25
NN-20T	20	1	2	10	900	240	240	20	25

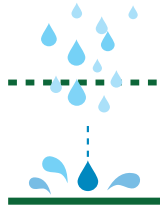
●試験方法 厚さ、質量、引張強さ、伸び率…JIS L 1096に準ずる。

●宅地造成等規制法、都市計画法、建築基準法による擁壁には適応できません。別途、擁壁用透水マット(WT-100)のカタログをご参照ください。

# ニードロック®

天然のヤシ繊維を使った暗渠排水材です。耐薬品性、フィルター性、施工性に優れています。

## ◆特長



空隙が大きいため透水性に優れています。

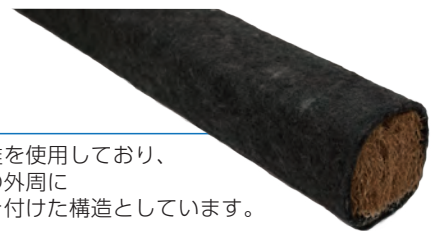
耐水性、耐薬品性に優れています。

## ◆ニードロック®の材質



### NTタイプ

ヤシ繊維で構成されています。



### FLタイプ

内側にヤシ繊維を使用しており、そのヤシ繊維の外周に合成繊維を巻き付けた構造としています。

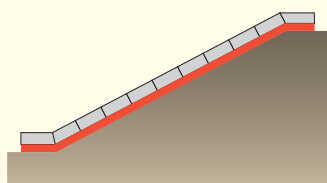
## ◆ニードロック®の規格

品番	厚さ (mm)	幅 (mm)	長さ (m)
NT-30×300	30	300	5
50×300	50	300	5
100×300	100	300	5
150×300	150	300	5
FL-30×200	30	200	2
30×250	30	250	2
30×300	30	300	2
50×200	50	200	2
50×250	50	250	2

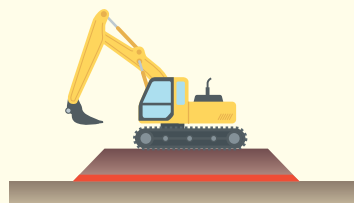
品番	厚さ (mm)	幅 (mm)	長さ (m)
FL-50×300	50	300	2
100×200	100	200	2
100×250	100	250	2
100×300	100	300	2
80×80	80	80	2
100×100	100	100	2
150×150	150	150	2
200×200	200	200	2
300×300	300	300	2

- ニードロックは、上記以外の寸法、FLタイプは三面止水加工も可能です。
- 宅地造成等規制法、都市計画法、建築基準法による擁壁には適応できません。別途、擁壁用透水マット(WT-100)のカタログをご参照ください。
- NT-30×300とNT-50×300以外は受注生産品。

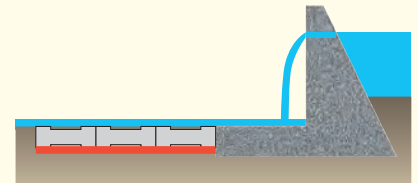
### ニードフルマットの使用例



河川護岸用の吸出し防止

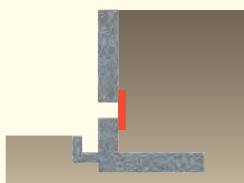


仮設道路等の分離材



河床の洗掘防止

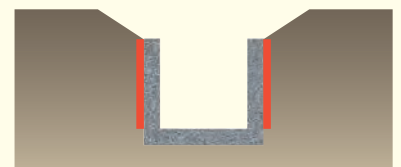
### ニードロックの使用例



擁壁の土砂流出防止



暗渠排水材



コンクリート構造物の裏込め排水



- |          |  |                  |                  |
|----------|--|------------------|------------------|
| ■ 本社・工場  | 〒595-0013 大阪府泉大津市宮町12番23号                  | TEL.0725-32-5381 | FAX.0725-32-2605 |
| ■ 営業企画室  | 〒541-0042 大阪市中央区今橋4-3-6 淀屋橋NAOビル4F         | TEL.06-6228-3070 | FAX.06-6228-3071 |
| ■ 札幌営業所  | 〒060-0003 札幌市中央区北三条西3-1-25 メットライフ札幌北三条ビル7F | TEL.011-232-5241 | FAX.011-232-3880 |
| ■ 仙台営業所  | 〒981-1106 仙台市太白区柳生2-25-6                   | TEL.022-242-0810 | FAX.022-242-7414 |
| ■ 東京営業所  | 〒103-0004 東京都中央区東日本橋2-16-7 ANNI東日本橋ビル8F    | TEL.03-3861-1371 | FAX.03-3861-1372 |
| ■ 名古屋営業所 | 〒461-0001 名古屋市東区泉1-1-35 ハイエスト久屋4F          | TEL.052-959-2601 | FAX.052-959-2603 |
| ■ 大阪営業所  | 〒550-0014 大阪市西区北堀江1-5-2 四ツ橋新興産ビル11F        | TEL.06-6536-2751 | FAX.06-6536-2752 |
| ■ 広島営業所  | 〒730-0801 広島市中区寺町5-27 パークヒルズ城南302          | TEL.082-532-7795 | FAX.082-292-2033 |
| ■ 福岡営業所  | 〒812-0013 福岡市博多区博多駅東1-14-25 新幹線ビル2号館2F     | TEL.092-471-5252 | FAX.092-471-5266 |