



みゆき苑施設の中に高齢者向けの「ケアハウス」を設け、専門スタッフによる相談サービスや、良質な温泉を利用した機能回復訓練をお受けできるほか、地域交流センター・散歩コース・園芸農園等の附属設備もございます。
入居者が快適に、且つ安心して自主的に生活できる環境を整えております。

ご入居要件

- 介助を必要としないで、ご自分で日常生活を営むことのできる60歳以上の一人暮らしの方、あるいはどちらかが60歳以上のご夫婦。
- 家庭環境・住宅事情により、自宅やアパート等において生活するには不安のある方。
- 老後における不安や、身体機能の低下等、これから先の生活に不安な方。

ご入居までの流れ

- ① まずは、各事業所にお問合せ下さい
(担当者：須下)
- ② ご見学・ご相談
- ③ 利用申込書の提出 (前年の所得証明添付)
- ④ 面接と健康診断の実施
- ⑤ 入居条件の適否判定
- ⑥ 適否の通知
- ⑦ ご入居

～ご連絡先～

社会福祉法人 豊生会
ケアハウス みゆき苑

住所 鹿児島県霧島市隼人町松永895番地3

電話番号 0995-43-8111 FAX番号 0995-43-1621

担当：須下まで

ケアハウスのサービス

1. 病院の送迎サービス
2. 週2回のお買い物送迎
3. グランドゴルフやカラオケなどのイベント開催
4. 各居室に完備のナースコール
5. 月1回の観光ドライブ
6. 天然温泉の露天風呂

ケアハウスとは？

ケアハウスの特徴で、他の施設と大きく違う点は介助を必要としていない60歳以上の方が入居できるという点です。

ですので、ケアハウスから自由に外出もできますし、外泊もできます。ケアハウスに入居しても今までと同じような生活を送ることができます。1人で老後が不安という方も、職員が常駐しておりますので安心して日常を送ることができます。当ケアハウスでは入居者様同士でグランドゴルフの同好会をつくり、クラブ活動のようなことも行っています。車をお持ちの方は日中ドライブに行かれたり、お元気な方は自転車で散歩をされたりしています。

ご家族様が遠方で帰郷された際には、居室の方にお泊り頂くこともできますし、ゲストルームもご用意がありますので、そちらの方もご案内することができます。

ケアハウスは、職員が近くにいるため安心と安全が保証された住宅です。

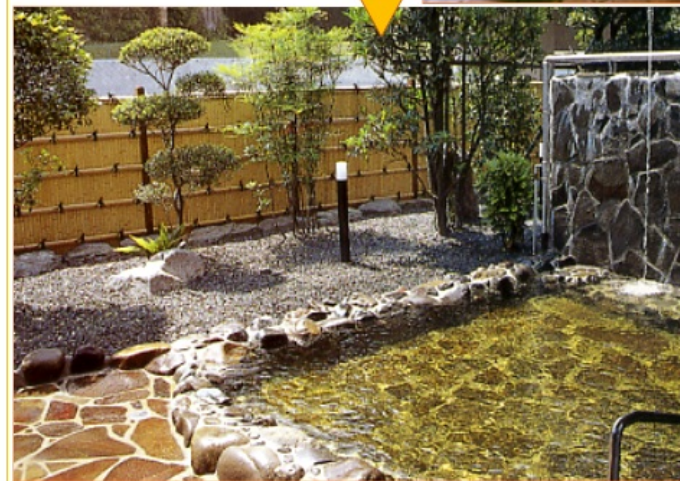
居住スペースの内観



居室(左)は入居者様、好みの調度品を各々でご用意して配置しておられます。お手洗、簡単な料理のできるキッチンがございます。また、ご家族様がいらっしゃった時はゲストルーム(下)にお泊りいただけます。



ケアハウス自慢のお風呂です。大浴場(右)と露天風呂(下)がございます。地下から汲み上げた天然の温泉です。かけ流しですので、新鮮で清潔感のある温泉を利用いただけます。



談話室(左)では入居者様同士でお話をされたり、くつろいだりされています。管理栄養士によるお菓子作り体験なども談話室で行っています。



溝辺のコスモス畑を見に行きました。そこから霧島神宮までドライブをして秋の散策を皆様と楽しみました。



社会福祉法人豊生会

単独型短期入所生活介護事業所

ショートステイまつながの里

ショートステイまつながの里では、要介護状態になった場合においても、その利用者が可能な限りその居宅において、その有する能力に応じ自立した日常生活を営むことが出来るよう支援します。

入浴・排泄・食事等のお世話を行うことにより、ご利用者の心身機能の維持、並びに利用者ご家族の身体的及び精神的負担の軽減を図ります。

施設の概要

開設日: 平成24年5月1日

所在地: 霧島市単人町松永1152番地6

床面積: 1階(278.83㎡) 2階(419.30㎡)

構造: 鉄筋コンクリート造陸屋根、合金メッキ鋼板ぶき

定員: 20名(全室個室)



ご利用の要件

おおむね65歳以上で、要支援、要介護の認定を受けた方が対象となります。

ご家族様が体調不良により在宅介護が困難な時、冠婚葬祭時、介護疲れにより休養が必要な時などに、ご利用いただけます。

案内図



居室 (整理タンス・洗面台付き)



食堂兼機能訓練室



トイレ (共用)



浴室 (機械浴あり)

活動風景



機能訓練

専門職である理学療法士が、お一人おひとりの状態に応じたリハビリを提供することで自立した生活が送れるよう支援します。



個人情報の保護

「まつながの里」は福祉サービスを安心してご利用いただくために、個人情報をご適正に保護管理します。

利用料金目安

(※1割負担の場合の金額です。)

1日当たり	要支援1	要支援2	要介護1	要介護2	要介護3	要介護4	要介護5
基本料金	466円	579円	627円	695円	765円	833円	900円

- (加算)
- ・送迎加算: 184円(片道)
 - ・サービス提供体制強化加算Ⅱ: 6円(7日)
 - ・個別機能訓練加算: 56円(7日)
 - ・介護職員処遇改善加算Ⅰ: 83%
 - ・令和元年10月1日より基本料金、第4段階(非該当)の料金に変更となりました

施設利用負担限度額	居住費 (1日当り)	食費 (1日当り)
第1段階	320円	300円
第2段階	420円	390円
第3段階	820円	650円
第4段階(非該当)	1171円	1392円

※居住費及び食費について、霧島市が発行する「介護保険負担限度額認定証」を提示していただくと、上表のとおり減額されます。

お問い合わせ

社会福祉法人豊生会 ショートステイまつながの里
 鹿児島県霧島市単人町松永1152番地6
 TEL: 0995-73-6300
 FAX: 0995-73-6301

*** 見学・ご相談は随時承りますので、お気軽にご相談ください。**



社会福祉法人 豊生会 みゆき苑

グループホーム西牟田

認知症対応型共同生活介護事業所 指定認可事業所番号 第4091600157号

～住み慣れた地域で、自分らしく「生活したい」～

すばらしい環境の中で、自立をめざして
自由に、快適に、安心して
生活ができるようにお世話いたします



施設の設備概要

所在地 久留米市三瀬町西牟田6323番地9
電話 0942-65-2150
FAX 0942-65-2550

定員 2ユニット 18名

床面積 Aユニット 296.93㎡ (90坪)
Bユニット 296.93㎡ (90坪)

居室数 Aユニット 9室
Bユニット 9室

居室面積 7.5畳 (他に、トイレ・洗面台含めて 9.7畳)

居室設備 冷・暖房完備、トイレ・洗面台・収納付き



相談室



食堂



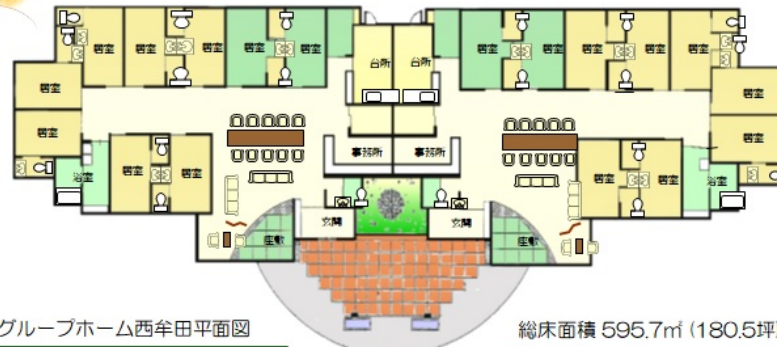
台所



居室 (洋室)



居室 (和室)



入居条件・手続き

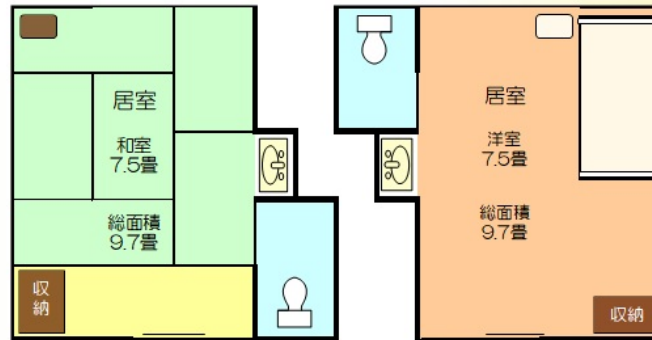
- 認知症のお年寄りで、介護保険の要支援2及び要介護1から5に認定された方
- 確かな身元引受人（保証人）のある方
- 直接グループホーム西牟田にお申し込み下さい
- 手続き（入居契約書・経歴書・診断書など）

ご利用料金

令和3年4月改定

介護度	1日の利用料				計	1か月の利用料	
	利用料	居室料	食費	水道高熱費		30日	31日
要支援2	748	1,000	1,100	350	3,198	95,940	99,138
要介護1	752	1,000	1,100	350	3,202	96,060	99,262
要介護2	787	1,000	1,100	350	3,237	97,110	100,347
要介護3	811	1,000	1,100	350	3,261	97,830	101,091
要介護4	827	1,000	1,100	350	3,277	98,310	101,587
要介護5	844	1,000	1,100	350	3,294	98,820	102,114

グループホーム西牟田は、自立・快適・安心をモットーとして西牟田の自然豊かな環境の中で、自立をめざして「自分のペースで」「自分らしく」「快適に」「安心して」生活していただけるよう、今までの馴染みの家具や使い慣れた食器・お箸などもご使用いただきながら、スタッフや他の利用者とは人数でのゆったりとした共同生活を営み、家族的な生活の中から安心感や信頼関係が生まれ、認知症が緩和されるようお手伝いいたします。



上記以外に、おむつ代その他日常生活上、利用者負担が適当と認められる実費相当分の費用がかかります。（テレビ等電化製品を所持される方は月額3,100円別途がかかります）
初期加算 1日30円、サービス提供体制加算(Ⅲ)1日 6円、医療連携加算(Ⅰ)1日39円、科学的介護推進体制加算 40単位/月、入退院支援の取組(入院時1か月に6日 246円) コロナ感染所における特別評価(令和3年4月～令和3年9月まで基本報酬に0.1%上乗せ) 介護職員処遇改善加算(Ⅰ)※介護保険料+上記加算に11.1%を乗じた金額。

日常生活・活動

- 食事 1日3食、入居者と調理をして食事をします
- 入浴 スタッフが入浴をお手伝いします
- 外出 お花見・買い物・ドライブ等を楽しめます
- 安心介護 介護を記録し、利用者の日常生活、健康の管理を行います
- 緊急対応 協力医療機関との連携により、対応します



ホール居間



ホール座敷



浴室



居室内洗面台



居室内トイレ



社会福祉法人 豊生会 みゆき苑

グループホーム曾於

認知症対応型共同生活介護事業所 0986-72-3034

素晴らしい環境の中で自立を目指して、自由に快適に、安心して生活できるよう、お世話いたします



施設の設備概要

所在地 曾於市財部町南俣字新開99番1
 電話 0986-72-3034
 定員 2ユニット 18名
 床面積 Aユニット 296.93㎡ (90坪)
 Bユニット 296.93㎡ (90坪)
 居室数 Aユニット 9室
 Bユニット 9室
 居室面積 7.5畳 (他に、トイレ・洗面台含めて 9.7畳)
 居室設備 冷・暖房完備、トイレ・洗面台・収納付き
 ホームページアドレス : <http://www.h-miyukien.info/>

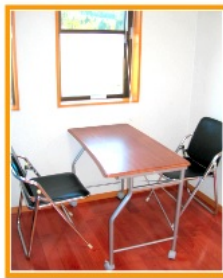


グループホーム曾於は、自立・快適・安心をモットーとして、財部町の自然豊かな環境の中で、自立をめざして「自分のペースで」・「自分らしく」・「快適に」・「安心して」生活していただけるよう、今までの馴染みの家具や使い慣れた食器・お箸などもご使用いただきながら、スタッフや他の利用者とは少数でのゆったりとした共同生活を営み、家族的な生活の中から安心感や信頼関係が生まれ、認知症が緩和されるようにお手伝いいたします



ホール座敷

ホール事務所



面談室



食堂



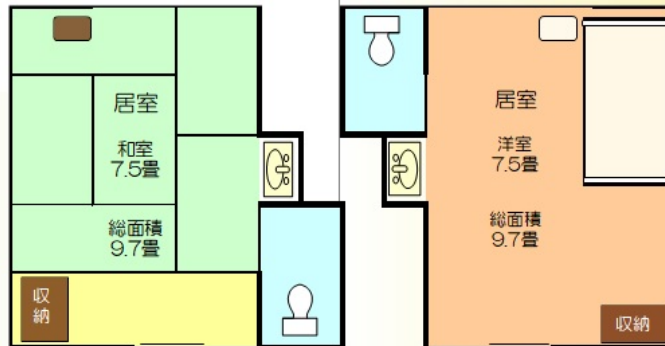
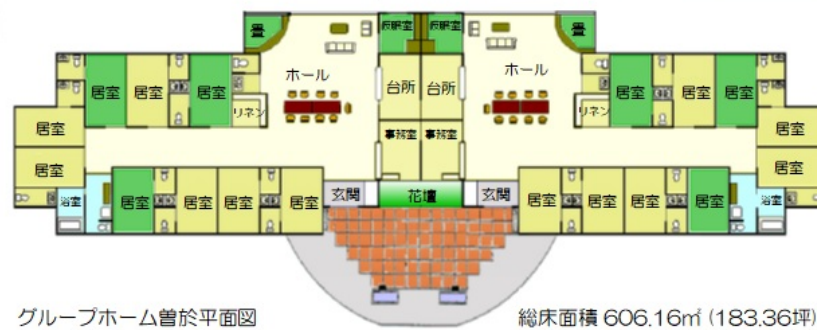
台所



居室 (洋室)



居室 (和室)



入居条件・手続き

- 認知症のお年寄りで、介護保険の要支援2及び要介護1から5に認定された方
- 確かな身元引受人（保証人）のある方
- 直接グループホーム曾於にお申し込み下さい
- 手続き（入居契約書・経歴書・診断書など）

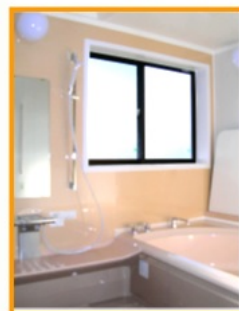
ご利用料金

介護度	1日の利用料 単位:円				1ヶ月の利用料		
	利用料	居室料	食事費	光熱水費	計	30日	31日
要支援2	748	1,000	1,000	350	3,098	92,940	96,038
要介護1	752	1,000	1,000	350	3,102	93,060	96,162
要介護2	787	1,000	1,000	350	3,137	94,110	97,247
要介護3	811	1,000	1,000	350	3,161	94,830	97,991
要介護4	827	1,000	1,000	350	3,177	95,310	98,487
要介護5	844	1,000	1,000	350	3,194	95,820	99,014

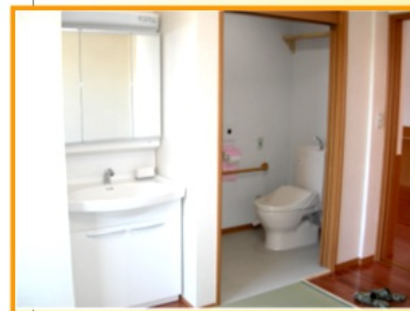
上記以外に、処遇改善加算(11.1%)の負担、その他おむつ代及び日常生活上、利用者負担が適当と認められる実費相当分の費用がかかります。
 (テレビ、電気毛布を持込みされる方は1日 100円別途がかかります)

日常生活・活動

- 食事 一日3食、入居者と調理をして食事をします
- 入浴 スタッフが入浴をお手伝いします
- 外出 お花見・買い物・ドライブ等を楽しめます
- 安心介護 毎日、介護日誌を記録し、利用者の日常生活、健康の管理を行います
- 緊急対応 協力医療機関との連携により、対応します



浴室



居室内洗面台

居室内トイレ

グループホーム曾於は、福祉サービスを、安心してご利用いただくために、個人情報を通正に保護・管理いたしております。又、施設の見学や電話などいつでも対応しております。



社会福祉法人 豊生会 みゆき苑

グループホーム 隼

指定介護保険事業所

住みなれた環境の中で自立をめざして
～ 自由に、快適に、安心して ～
生活が出来るようにお世話いたします



施設の概要

- ◎ 所在地 〒899-5112
鹿児島県霧島市隼人町松永3630-3
TEL・(0995) 64-2520
FAX・(0995) 64-2550
- ◎ 全室個室 3ユニット(27室)
- ◎ 冷暖房完備
- ◎ 利用定員 (27名)
- ◎ 食堂・談話室・トイレ・浴室(温泉付)

提携医療機関

- ◎ 隼人温泉病院 ◎ 吉満内科クリニック等

ご相談

- ◎ 日々の生活の中で、悩み困ったことがあれば、スタッフが一緒に解決の相談に応じます。

グループホーム 隼 入居のご案内

入居の条件

- ◎ 軽・中度の認知があり、ご家庭での生活が困難な方
- ◎ 要支援2、要介護度1～5に認定された方

入居の手続

- ◎ 直接グループホーム 隼 にお申し込み下さい。
- ◎ 入所申し込み時
 1. 入居契約書
 2. 経歴書(施設で準備しております)
 3. 診断書(認知症と診断された方)
 4. 身元保証人

ご利用料金

- ◎ 介護保険の1割、2割 食材費、光熱費、居宅料
- ◎ 理容・美容代金・おむつ費
(趣味費用などは一部実費を頂きます。)
- ◎ 入所日から30日間は初期加算費がかかります。

個人情報の保護

- ◎ グループホーム 隼 は、福祉サービスを安心してご利用いただくために、個人情報を保護管理しております。



※ 入居相談・見学は随時承りますので、お気軽にお立ち寄り下さい。

ホームページ : <http://www.h-miyukien.info/>
メールアドレス : ghhayato@iaa.itkeeper.ne.jp

指定介護保険事業所

グループホーム 隼



食事

1日3食、入居者の皆様と、スタッフが一緒に食事の準備をしていただきます

入浴

ご希望の時間にスタッフがお手伝いして、お風呂に入れるようご用意いたします。
♨️自慢のかけ流しの温泉です。♨️

活動

書道、絵画、貼り絵、ぬり絵などを楽しまれ大きな声で歌ったり、季節に応じた行事や手足の運動や全身を使った踊り、園芸活動など今までと同じ楽しい生活環境に努めます。

外出

お花見・外食・買い物・ドライブ散歩・通院・近隣の行事などスタッフがご供いたします。

緊急対応

各個室にはナースコールを完備しており緊急時、災害時の対応も万全を期します。

安心介護

毎日お一人お一人の介護日誌を記録して入居者の皆様の日常生活、健康状態などをご家族の方に定期的に写真を添えてご報告いたします。

利用料金表(1割負担の場合)

介護度	1日の利用料					1カ月の利用料	
	単価	家賃	食材費	光熱水費	計	30日	31日
要支援2	751	1200	1000	300	3251	99964	103296
要介護1	794	1200	1000	300	3294	101397	104777
要介護2	829	1200	1000	300	3329	102564	105983
要介護3	853	1200	1000	300	3353	103364	106809
要介護4	869	1200	1000	300	3369	103897	107360
要介護5	885	1200	1000	300	3385	104430	107956

※ 上記以外に、おむつ代、その他日常生活上、利用者負担が適当と認められるものは実費相当分の費用が掛かります。
(1カ月の利用料に、処遇改善加算11.1%が入ります。)